



# L'incontro tra bisogno di salute e servizi sanitari

Il ruolo del Direttore Generale

*Antonio d'Amore*



250.000 mq



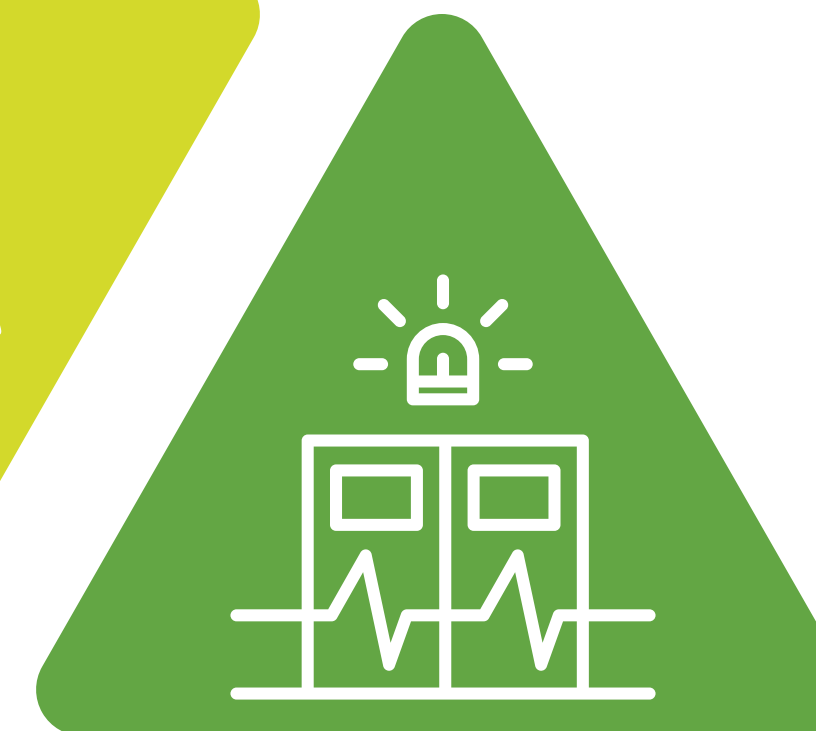
23.000 interventi/anno



1100 posti letto



5000 dipendenti



75.000 accessi in PS/anno



In un **ospedale** così grande  
la valutazione dei **bisogni** di **salute**  
diventa estremamente **complessa**

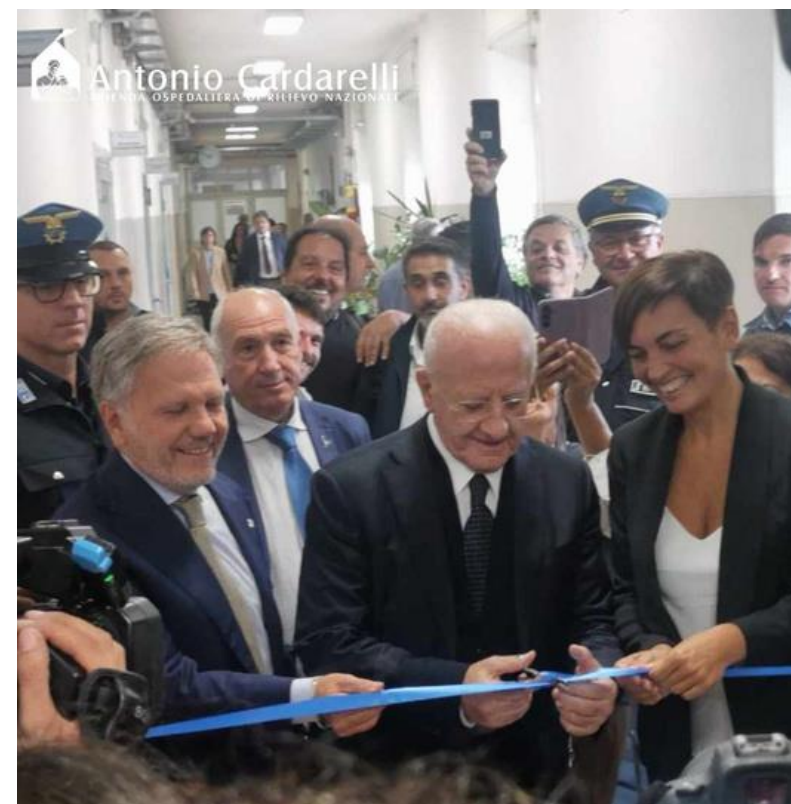
La **valutazione** può avvenire

- leggendo i **numeri** delle attività
- ascoltando la **voce** delle associazioni
- leggendo le tendenze emergenti in **altre realtà**





**1500 pazienti**  
con patologie autoimmuni del  
sistema nervoso centrale seguiti  
ogni anno presso il Cardarelli



## nuovo Centro di Neuroimmunologia



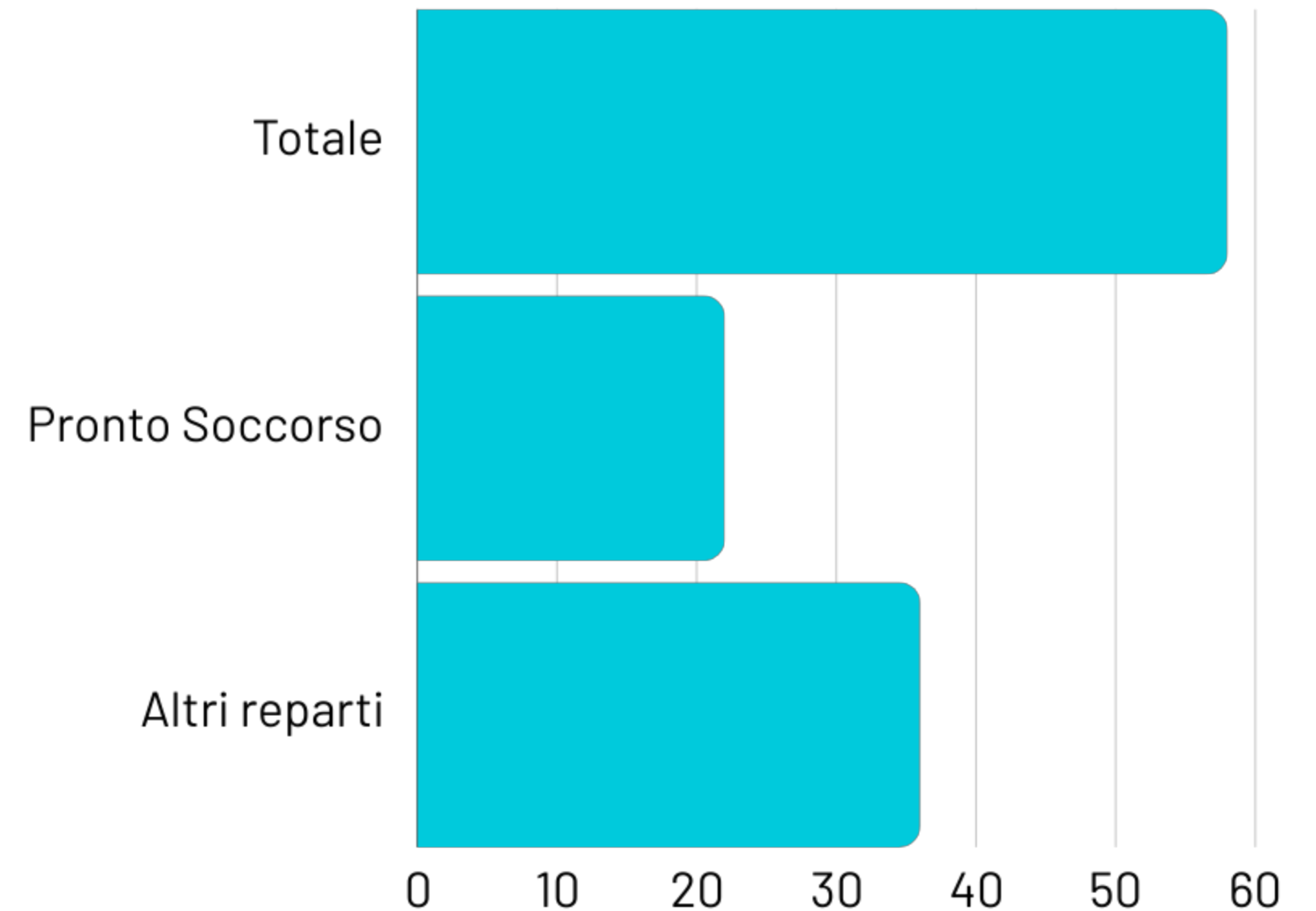
## Aggressioni al personale

- sono frutto di una ***degenerazione culturale***
- causano ***frustrazione nel personale***, perché gli ospedali hanno pochi strumenti per tuterlarli
- sono, spesso, ***l'indicatore di una difficoltà della struttura*** di prendersi carico di pazienti e accompagnatori



# Aggressioni al personale del Cardarelli per le quali è stato richiesto l'intervento delle Forze dell'Ordine

*Anno 2024 - gennaio novembre*







# Attesa esterna al Pronto Soccorso e cura del verde e del decoro dei luoghi





## Procedure interne

- per ***promuovere le segnalazioni*** di aggressioni d parte del personale
- perché ***l'ospedale possa denunciare*** le aggressioni subite dal proprio personale



**Se aggrediscono te, colpiscono tutti noi!**

**Sei un dipendente del Cardarelli e hai subito VIOLENZA VERBALE, FISICA o PSICOLOGICA? Segnala ciò che ti è successo.**

La condivisione delle esperienze traumatiche, può permettere di migliorare la sicurezza sul lavoro del nostro Ospedale. Segnalare un'aggressione - anche in forma anonima - è il primo modo per difendersi.

Fai la tua segnalazione scansionando il qr code riportato di seguito e compilando il questionario.  
Se preferisci compilare la segnalazione su carta, rivolgiti al Servizio Prevenzione e Protezione al padiglione F.

Scansiona il QR Code



**IL CARDARELLI SIAMO NOI!**





# La posizione privilegiata del **Direttore Generale**

*“Chi più alto sale, più lontano vede;  
chi più lontano vede, più a lungo sogna”*



*Grazie per l'attenzione e  
buona continuazione dei lavori*