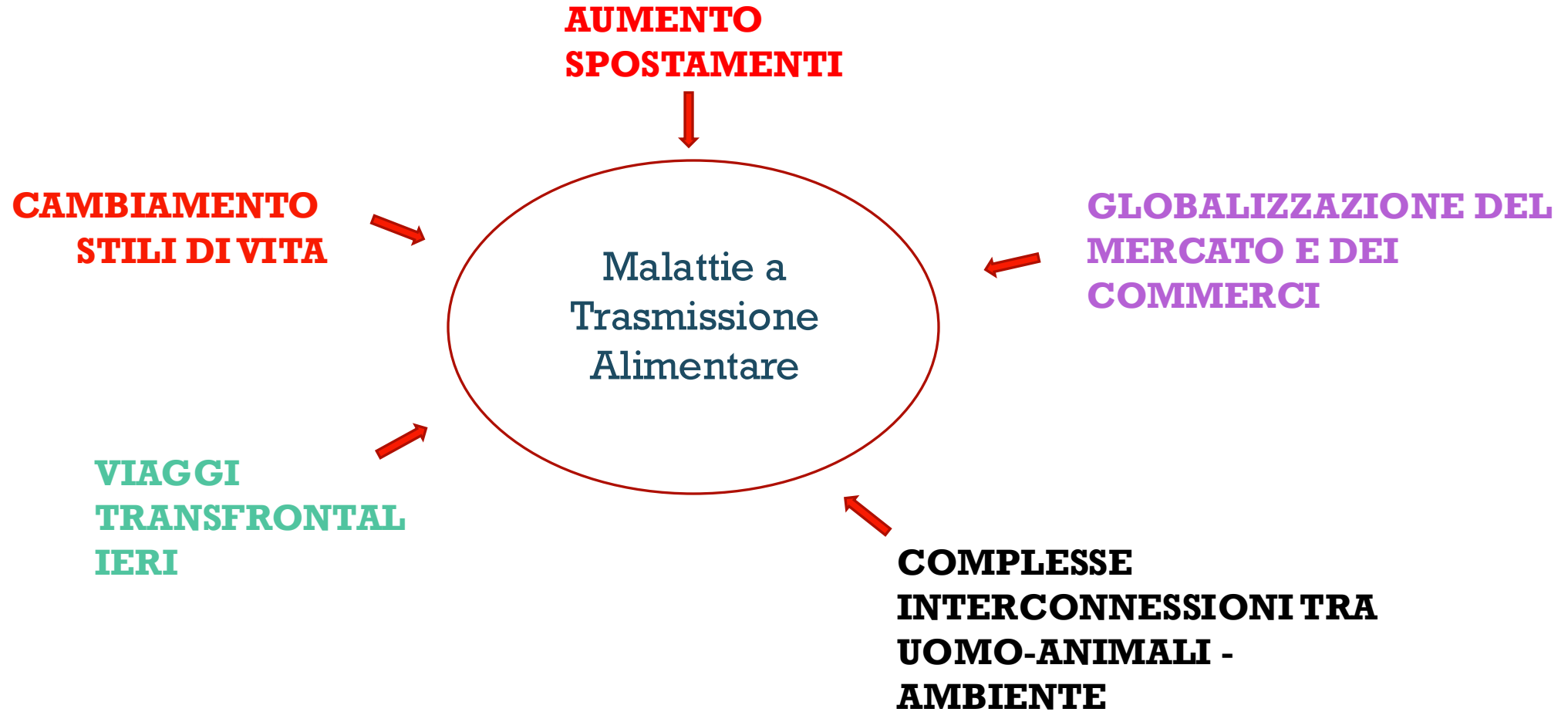


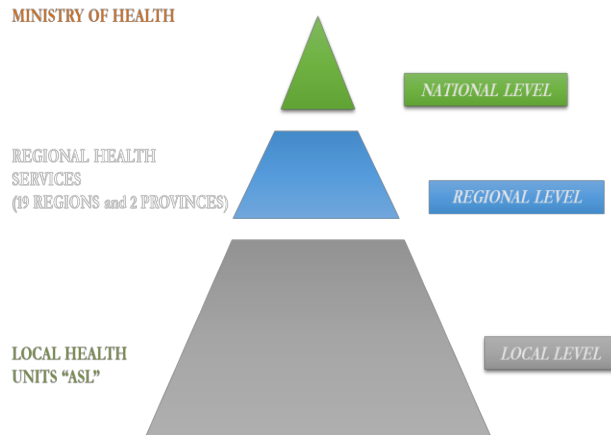
Focus sulle Malattie a Trasmissione Alimentare e Sistema europeo di allerta rapido

Dr. Giovanni Mattalia– Direttore Ufficio 8
ex Direzione generale per l'igiene, la sicurezza degli alimenti e la
nutrizione





Gestione delle non conformità attraverso il sistema europeo RASFF e AAC



L'attività di controllo sanitario ufficiale in Italia è gestita dalle autorità competenti:

Ministero della Salute, Servizi Sanitari delle Regioni e Province Autonome e Autorità Sanitarie locali

Contact point in each Member Country

Austria	Germany	Netherlands	Iceland
Belgium	Greece	Poland	Norway
Bulgaria	Hungary	Portugal	Liechtenstein
Croatia	Ireland	Romania	
Cyprus	Italy	Slovakia	
Czech Republic	Latvia	Slovenia	
Denmark	Lithuania	Spain	
Estonia	Luxembourg	Sweden	
Finland	Malta		
France			

-European Food Safety Authority



-European Commissior



-EFTA Surveillance Authority



-Switzerland – partial participation

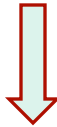
Sistema di allerta RASFF in caso di tossinfezioni e intossicazioni

Del sistema RASFF fa parte anche l'EFSA che viene coinvolta dalla Commissione per una approfondita indagine scientifica che prevede la consultazione degli Stati membri coinvolti e la pubblicazione di specifici report sul caso in esame: in particolare il *Rapid Outbreak Assessment* (un'analisi approfondita di quanto contenuto in iRASFF al fine di identificare l'origine della contaminazione e proporre le possibili azioni di contrasto) e/o il *Rapid joint (EFSA and ECDC) Notification Summary - JNS* (un documento informativo che descrive le caratteristiche del prodotto contaminato, la tracciabilità a monte e a valle dello stesso e le misure messe in atto).



Tavolo di lavoro Sorveglianza delle Malattie a Trasmissione Alimentare

Lezioni apprese dalla gestione dei focolai di listeriosi



Tavolo di lavoro Sorveglianza delle MTA

Coordinamento della ex Direzione della sicurezza alimentare (DGISAN) e la ex Direzione della prevenzione umana (DGPRES) del Ministero della Salute

- ex Direzione Generale Sanità Animale e del Farmaco (ex DGSAF)
- Regioni/P.A
- Laboratori: ISS e IZZSS
- Esperti delle più comuni malattie di origine alimentare provenienti sia dal settore veterinario che umano



0043584-10/11/2023-DGISAN-MDS
-P

<Spazio riservato per l'apposizione dell'etichetta di protocollo>


Ministero della Salute

DIREZIONE GENERALE DELLA PREVENZIONE SANITARIA
Ufficio 5

DIREZIONE GENERALE PER L'IGIENE E LA SICUREZZA DEGLI ALIMENTI E LA NUTRIZIONE
Ufficio 1 e 8

DGSAF
Direttore Generale
c.a. Dr. Pierdavide Lecchini

Regione Veneto – Assessorato alla sanità
Direzione Regionale Prevenzione
Coordinamento Interregionale della Prevenzione
c.a. Dr.ssa Francesca Russo
francesca.russo@regione.veneto.it
coordinamentointerregionaleprevenzione@regione.veneto.it
c.a. Dr.ssa Alessandra Amorena
alessandra.amorena@regione.veneto.it

ISS
Dipartimento Malattie Infettive
c.a. Direttore Dr.ssa Anna Teresa Palamara
direzione.dmi@iss.it

Dipartimento Sicurezza Alimentare, Nutrizione e Sanità pubblica veterinaria
c.a. Direttore Dr. Umberto Agrimi
umberto.agrimi@iss.it

Contact point nazionale Food and waterborne diseases programme di ECDC
c.a. Dr. Stefano Morabito
stefano.morabito@iss.it

IZZSAM

Integrazione settore umano, veterinario e dell'ambiente nella sorveglianza delle MTA

L'integrazione medico-veterinaria-ambiente riveste un ruolo chiave contribuendo nel breve termine a migliorare la capacità di controllo delle MTA (ricerca degli alimenti connessi alle MTA e delle fonti epidemiche) e nel lungo termine a rafforzare la prevenzione e sorveglianza degli incidenti in sicurezza alimentare, caratterizzandosi come ambito privilegiato di applicazione dell'approccio One Health.

Risulta fondamentale una corretta gestione del flusso di informazioni al fine di migliorare la tempestività e l'efficacia dell'indagine epidemiologica, l'identificazione degli alimenti implicati nel focolaio e la pronta segnalazione dei casi umani anche attraverso l'interoperabilità dei flussi informativi.





Ministero della Salute

GRAZIE PER L'ATTENZIONE!