

**LA FEDERAZIONE NAZIONALE ORDINI TSRM E PSTRP GARANTISCE  
QUALITÀ E SICUREZZA DELLE CURE, DELLA PERSONA ASSISTITA, DEI  
PROFESSIONISTI SANITARI:  
INNOVAZIONE, SOSTENIBILITÀ, EQUITÀ VERSO UN NUOVO SSN**

# Il contributo dell'Ortottista



**Angelo Del Vicario**  
**Alice Prete**



**Innovazione**

**Sostenibilità**

**Equità**

**Verso...**

**... nuovo SSN**





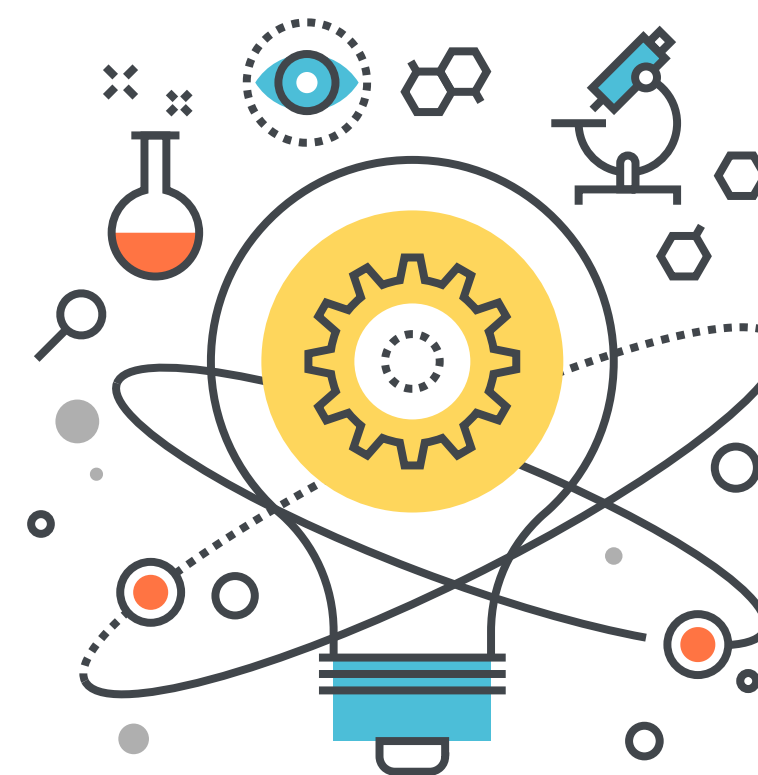
**Innovazione**

**Sostenibilità**

**Equità**

**Verso...**

**... nuovo SSN**



**Tecnologia**

**Organizzazione**

**Professioni**

**Utente**

Innovazione

Sostenibilità

Equità

Verso...

... nuovo SSN



Tecnologia

Organizzazione

Professioni

Utente



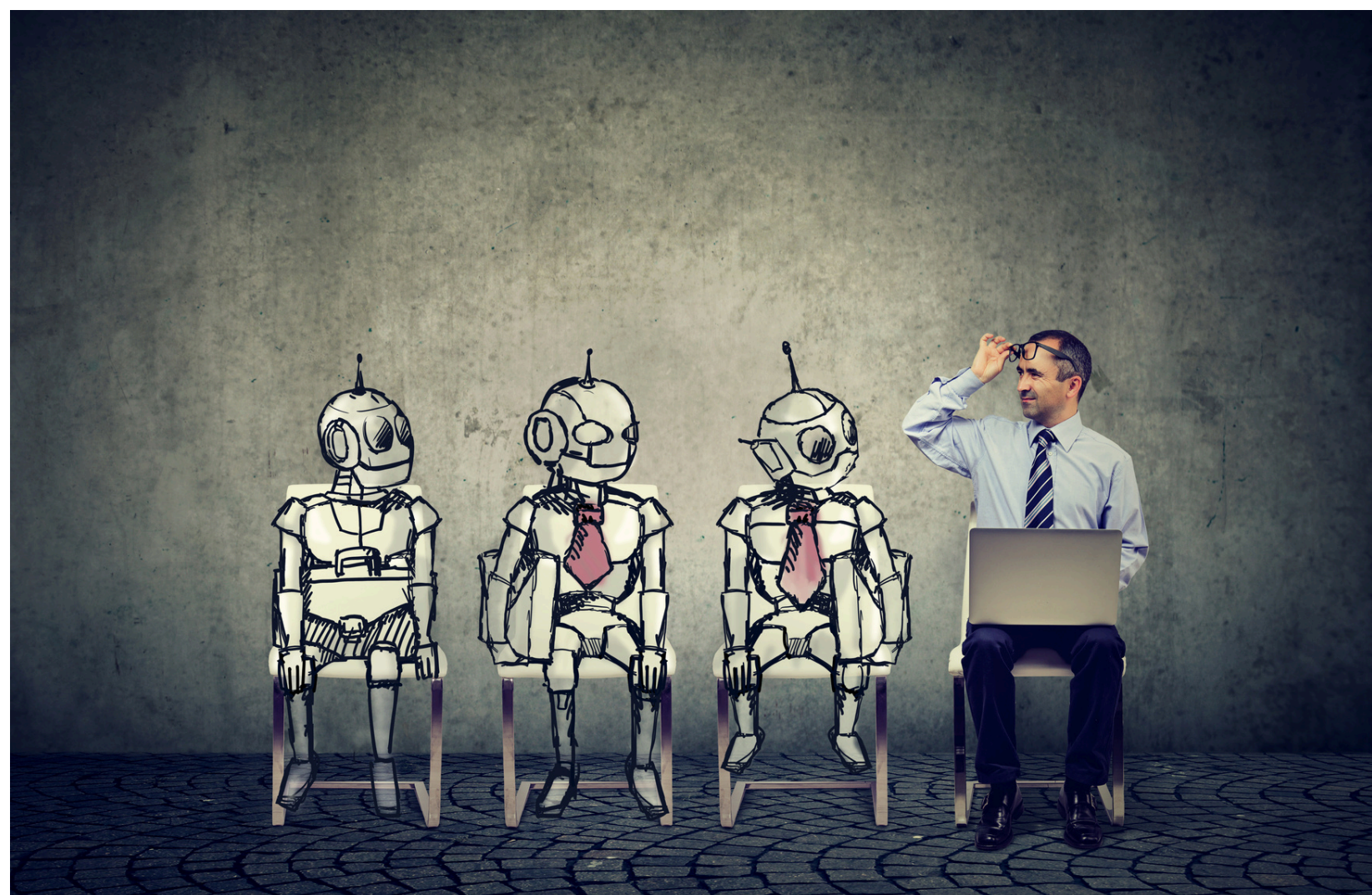
**Innovazione**

**Sostenibilità**

**Equità**

**Verso...**

**... nuovo SSN**



**Tecnologia**

**Organizzazione**

**Professioni**

**Utente**



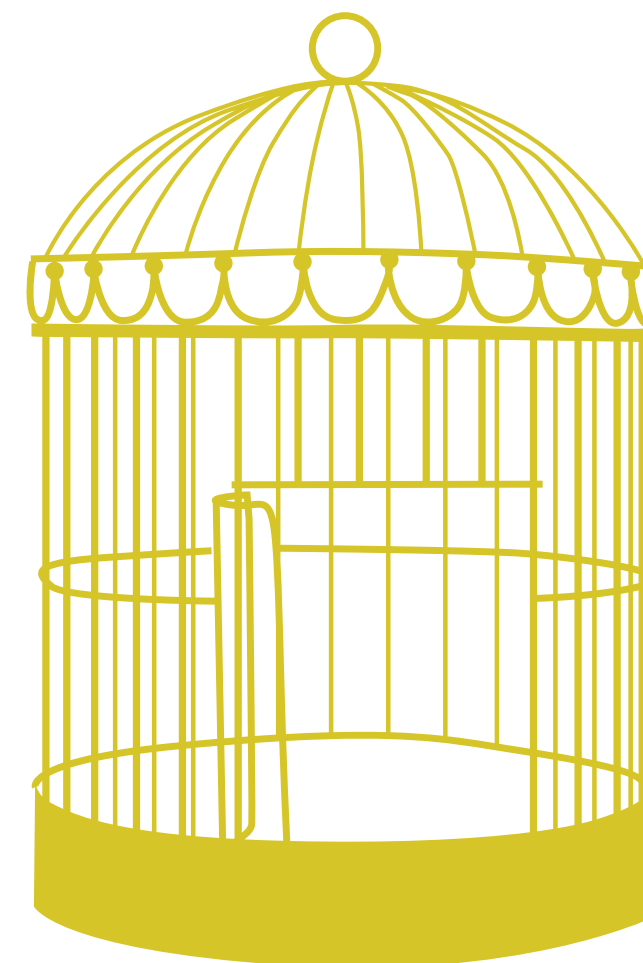
**Innovazione**

**Sostenibilità**

**Equità**

**Verso...**

**... nuovo SSN**



**Tecnologia**

**Organizzazione**

**Professioni**

**Utente**



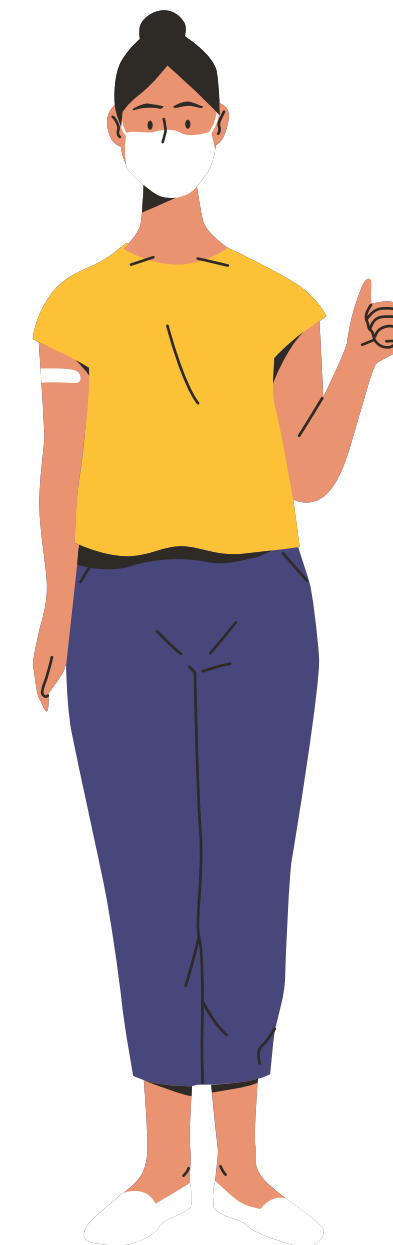
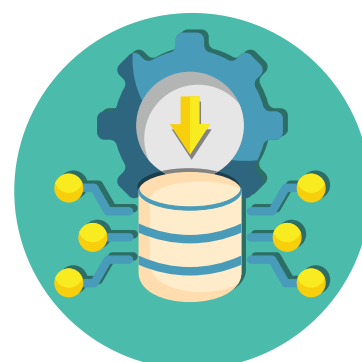
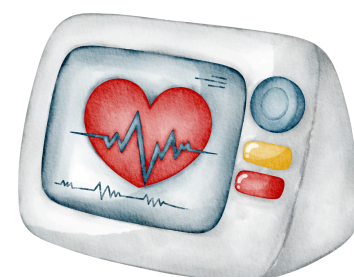
**Innovazione**

**Sostenibilità**

**Equità**

**Verso...**

**... nuovo SSN**



**Tecnologia**

**Organizzazione**

**Professioni**

**Utente**



Innovazione

Sostenibilità

Equità

Verso...

... nuovo SSN



Risorse...





## NSG

Innovazione


Sostenibilità

**Equità**

Verso...

... nuovo SSN



- 
- 16 per la prevenzione collettiva e sanità pubblica
  - 33 per l'assistenza distrettuale
  - 24 per l'assistenza ospedaliera
  - 4 indicatori di contesto per la stima del bisogno sanitario
  - **1 indicatore di equità sociale**
  - 10 indicatori per il monitoraggio e la valutazione del PDTA

**Art. 32**

**833/78**

**LEA**

**Accessibilità**



Innovazione

Sostenibilità

Equità

**Verso...**

**... nuovo SSN**





Innovazione

Sostenibilità

Equità

Verso...

**... nuovo SSN**



**Cambiamenti  
demografici**

**Longevità**

**Pretermine**

**Territorio**



## In concreto:

**Proposta di Progetto di integrazione Ospedale  
- Territorio nella presa in carico della cronicità:  
screening e monitoraggio in telemedicina per  
le patologie oculari nelle Case della Comunità  
della Ulss 1 Dolomiti**

**Cambiamenti  
demografici**

**Longevità**

**Pretermine**

**Territorio**

Innovazione

Sostenibilità

Equità

Verso...

**... nuovo SSN**

Innovazione

Sostenibilità

Equità

Verso...

**... nuovo SSN**

- Retinopatia diabetica
- Glaucoma
- Maculopatia senile

- Bassa densità
- Estensione territoriale

• **+ 25%**

**Cambiamenti  
demografici**

**Longevità**

**Pretermine**

**Territorio**



Innovazione

Sostenibilità

Equità

Verso...

... **nuovo SSN**

### Vantaggi:

- Facilitare l'accesso ai **servizi integrati** di I e II livello assicurando un monitoraggio periodico e sistematico ai pazienti residenti distanti dai centri hub
- Garantire una diagnosi precoce e migliorare il timing per diagnosi e trattamento delle patologie indagate, **eliminando i ritardi nella presa in carico**
- Rispettare maggiormente i criteri di **qualità e appropriatezza** delle prestazioni sanitarie, assicurando continuità e coordinamento dell'assistenza
- Prevenire l'evoluzione della malattia, la perdita di autonomia dell'individuo, ridurre le complicanze (obiettivi della prevenzione terziaria), **ridurre gli esiti** più gravi che determinano invalidità visiva
- Assicurare continuità e **coordinamento** dell'assistenza
- Migliorare l'**efficienza**
- Contenere la **spesa** sanitaria correlata

Innovazione

Sostenibilità

Equità

Verso...

... **nuovo SSN**

### Fasi del progetto:

- Determinazione delle sedi de le **Case della Comunità**.
- Fornitura della **strumentazione**
- Costituzione di un Team multidisciplinare formato da: **Ortottista**, MMG, Pediatra di Libera Scelta (PLS), Diabetologo, Oftalmologi del Centro di riferimento per la refertazione degli esami
- Determinazione competenze e **responsabilità** di ciascun professionista coinvolto
- Reclutamento dei pazienti da sottoporre ad indagini di **screening** da parte di Diabetologo, MMG e PLS, Medici Oculisti
- Attivazione di una **piattaforma informatica** condivisa tra i professionisti del Team, per la prenotazione degli esami, la condivisione dei dati, la tele-refertazione e le prenotazioni per il II livello e di un numero telefonico dedicato.
- **Presa in carico** dei pazienti positivi allo screening nel centro Hub per la visita oculistica e/o ulteriori indagini e/o trattamento.
- **Monitoraggio** del paziente nelle case della comunità



Innovazione

Sostenibilità

Equità

Verso...

... **nuovo SSN**



**Gestione del  
RISCHIO  
e  
ORTOTTISTA**



Innovazione

Sostenibilità

Equità

Verso...

... nuovo SSN



**Innovazione**  
**Sicurezza**  
**Qualità**



Innovazione

Sostenibilità

Equità

Verso...

**... nuovo SSN**

