

La *mission* della professione psicologica

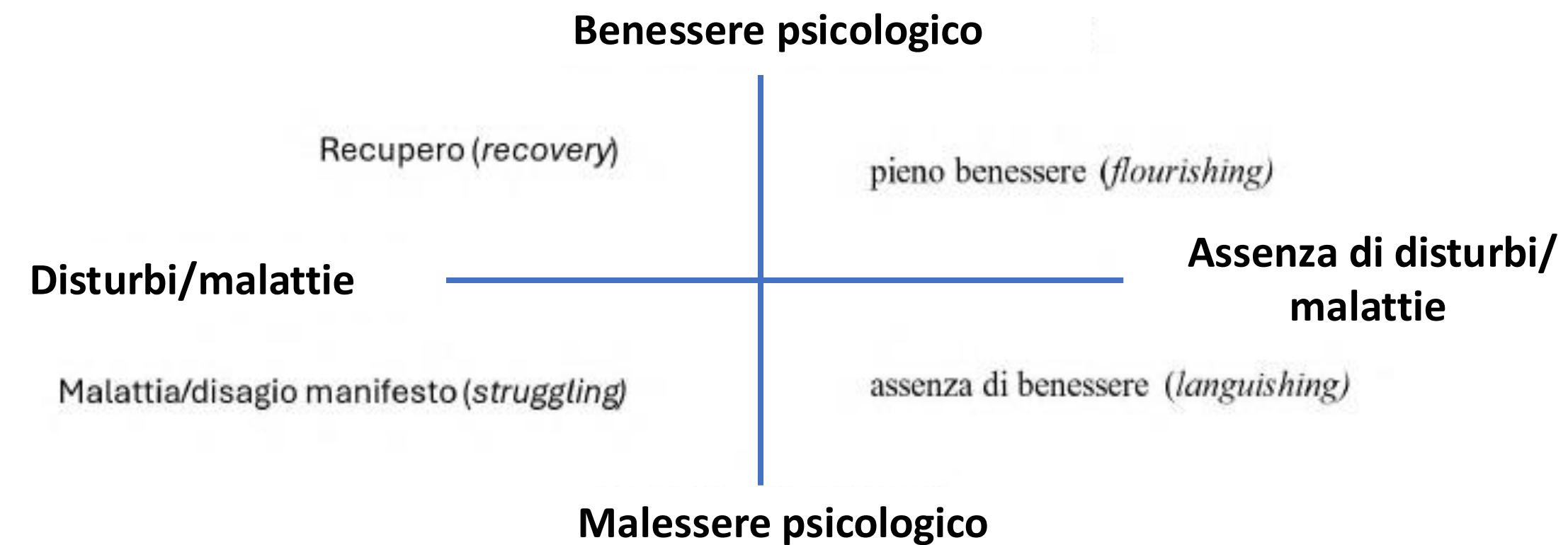
Arezzo – Forum RM 2024

David Lazzari

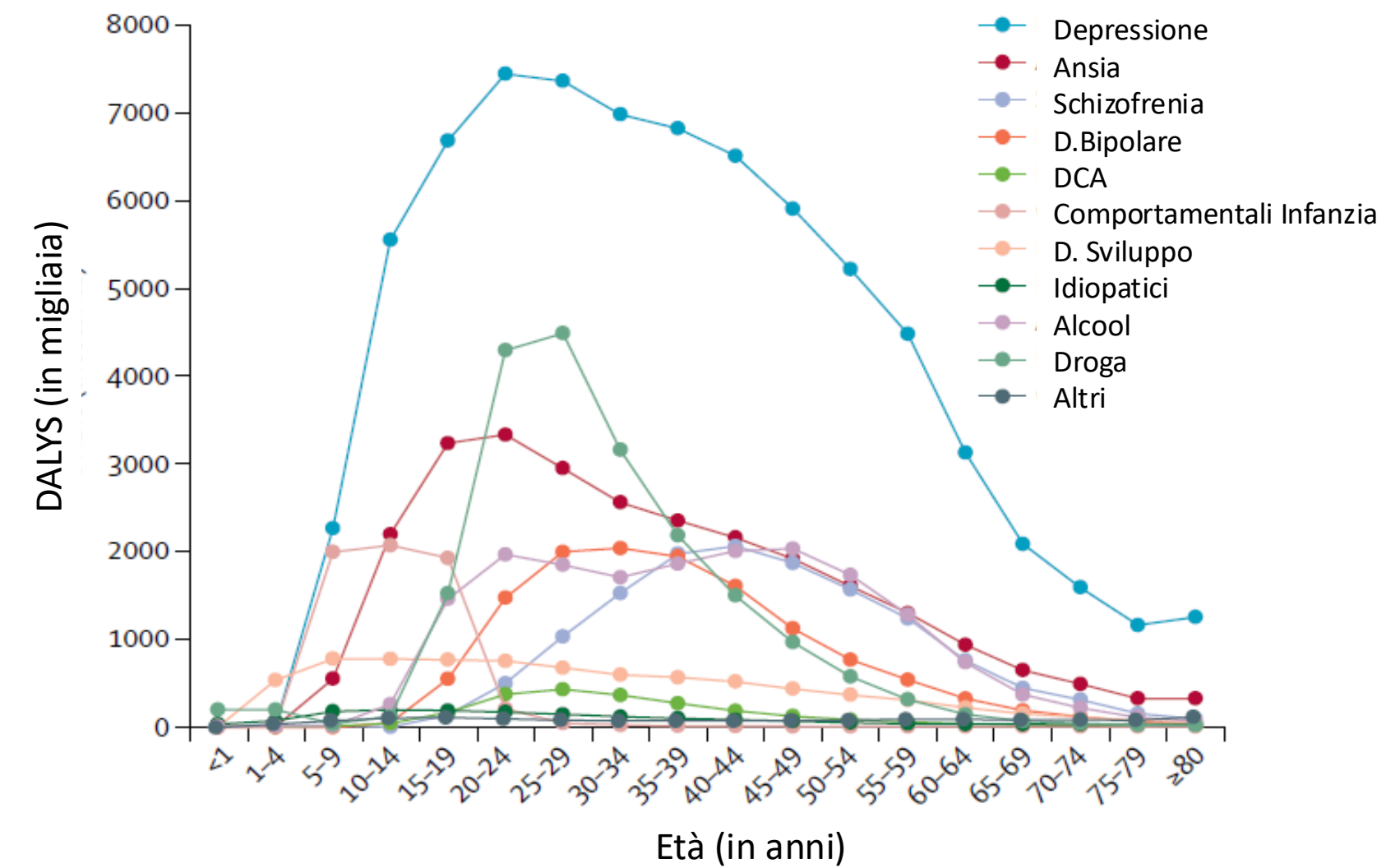
CNOP



Un modello a quattro dimensioni



Peso e costo (DALYs) dei disturbi psichici in base all'età
 (Global Burden of Disease Study)



Da: Lazzari, La Psiche tra salute e malattia, EDRA 2019. RIPRODUZIONE RISERVATA



Rapporto Salute Mentale 2022

*Tabella 8.10 – Utenti con diagnosi psichiatriche gravi con almeno una prestazione di trattamento psicologico e
 Utenti con diagnosi psichiatriche gravi con almeno una prestazione di valutazione*

Gruppo Diagnostico	Trattamenti psicologici			Valutazione		
	Utenti	Utenti Totali	%	Utenti	Utenti Totali	%
Depressione	9.007	174.257	5,2%	2.768	174.257	1,6%
Disturbi della personalità e del comportamento	3.286	60.106	5,5%	1.060	60.106	1,8%
Mania e disturbi affettivi bipolari	1.400	65.024	2,2%	389	65.024	0,6%
Schizofrenia e altre psicosi funzionali	2.377	164.888	1,4%	890	164.888	0,5%
TOTALE	16.070	464.275	3,5%	5.107	464.275	1,1%

Fonte: NSIS - Sistema informativo salute mentale (SISM) - anno 2022

La selezione implicita delle priorità
 L'esempio del CSM

Utenti in carico: 1.384
 Popolazione di riferimento: 58.066
 soggetti maggiorenni

FASCE ETÀ	PERCENTUALE DI UTENTI SUL TOTALE DEI TRE CLUSTER	PERCENTUALE DI PRESTAZIONI SUL TOTALE DEI 3 CLUSTER	PRESTAZIONI PER UTENTE
18-24	3% (17/571)	3%(196/7012)	11,6 (196 / 17 UT)
25-54	38% (216/571)	38%(2673/7012)	13,4 (2673/ 200 UT)
55>	59% (338/571)	59%(4143/7012)	12,2 (4143/ 338 UT)

CLUSTER	PRESTAZIONI PER UTENTE
DIST. PERSONALITÀ	11,7 (479/ 41 UT)
DISTURBI DELL'UMORE	7,7 (1973/ 256 UT)
DISTURBI PSICOTICI	16,7 (4560/ 274 UT)

Gli standard di personale Salute Mentale adulti – Intesa Stato-Regioni 2023

QUALIFICA	OGGI		DOMANI		
	In servizio al 1.1.21	Standard Intesa Territorio	Standard Intesa SPDC	Standard Intesa Assist. Carceri	Δ
MEDICO	5321	4.988	1.645	153	-1.465
PSICOLOGO	2058	2.494	-	153	-589
PERSONALE INFERMIERISTICO	12787	24.942	5.922	153	-10.979
TECNICO RIAB.NE PSICHIATRICA	468				
EDUCATORE PROFESSIONALE	2104				
OTA/O.S.S.	3450				
ASSISTENTE SOCIALE	1229	998	-	-	-165
SOCIOLOGO	48				
PERSONALE AMMINISTRATIVO	785	-	-	-	-
ALTRO	1535	-	-	-	-
TOTALE	29.785	33.422	7.567	459	-13.198



Articolazione della professione

- Psicologa/o clinica/o
- Psicologa/o della salute
- Neuropsicologa/o
- Psicoterapeuta
- Psicologa/o dello sviluppo e dell'educazione
- Psicologa/o del lavoro e delle organizzazioni
- Psicologa/o scolastica/o
-

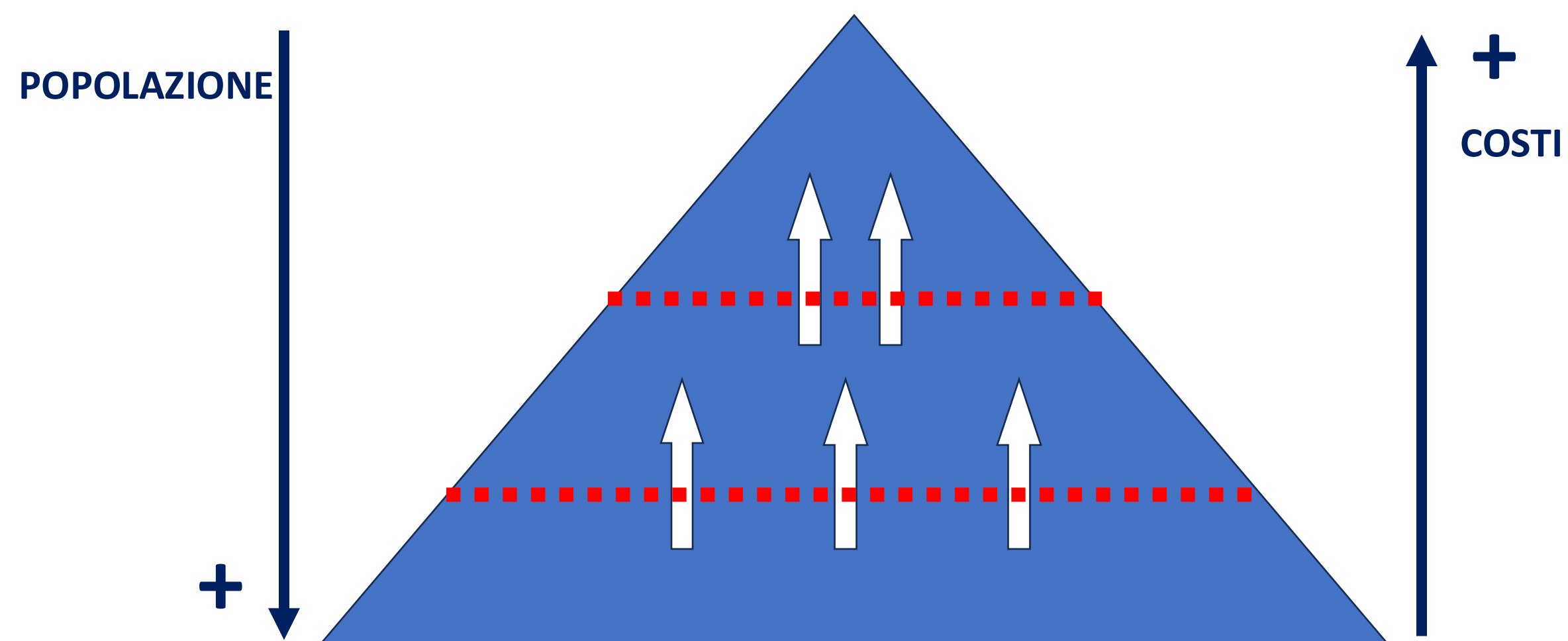


ANTONELLO SCIALDONE, GIOVANNA FILOSA, ACHILLE PIERRE PALIOTTA, SONIA TRAPANI
**PANDEMIC CRISIS AND THE TRANSFORMATION OF THE
PSYCHOLOGY PROFESSION IN ITALY**

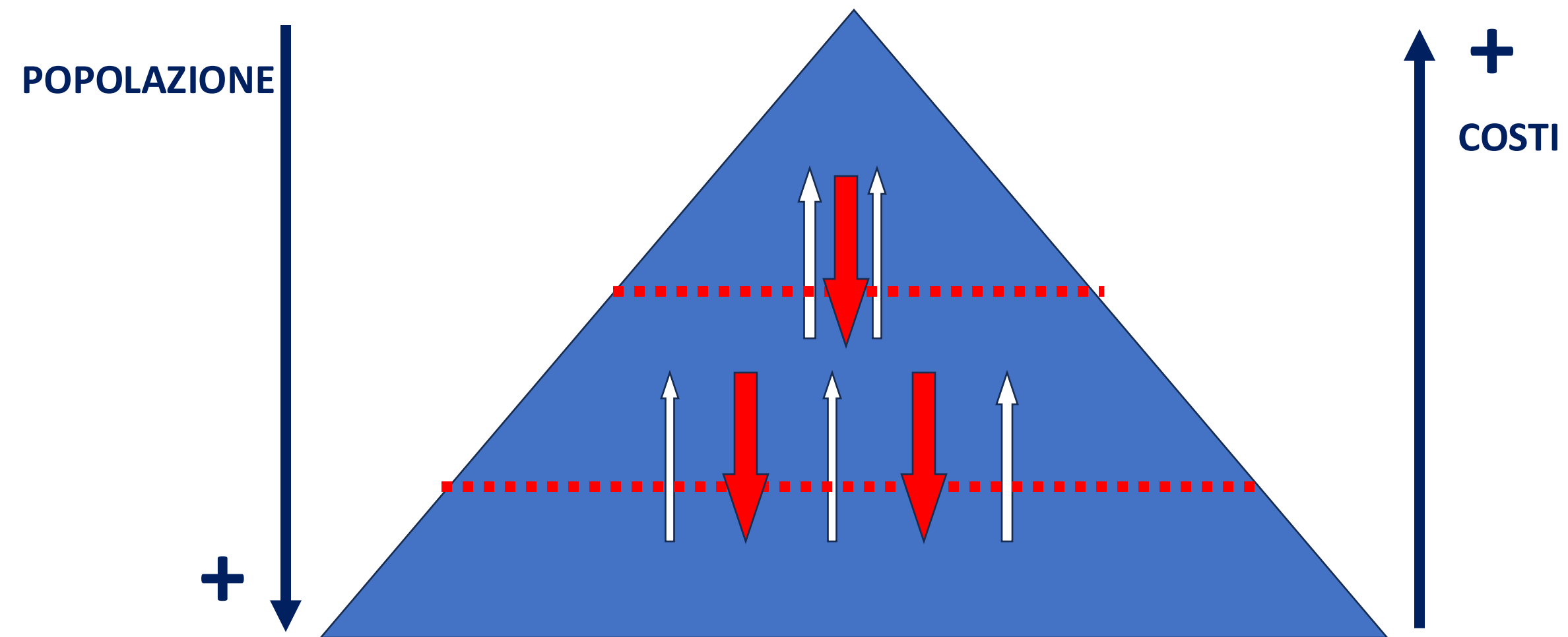
ISA RC52 - Interim Meeting 2024

Sapienza University of Rome - Department of Social Sciences and Economics
2024, June 24-26

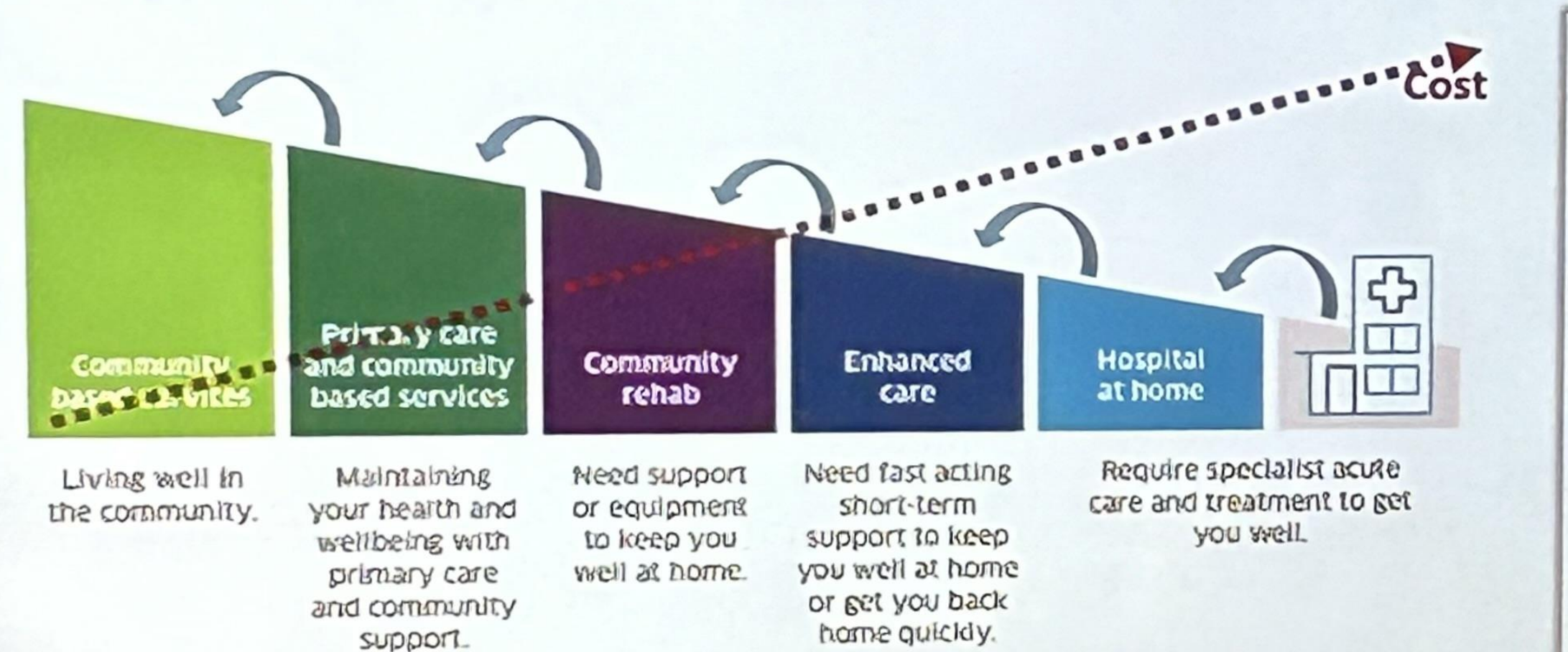
I disturbi/malattie non cadono dal cielo



I disturbi/malattie non cadono dal cielo

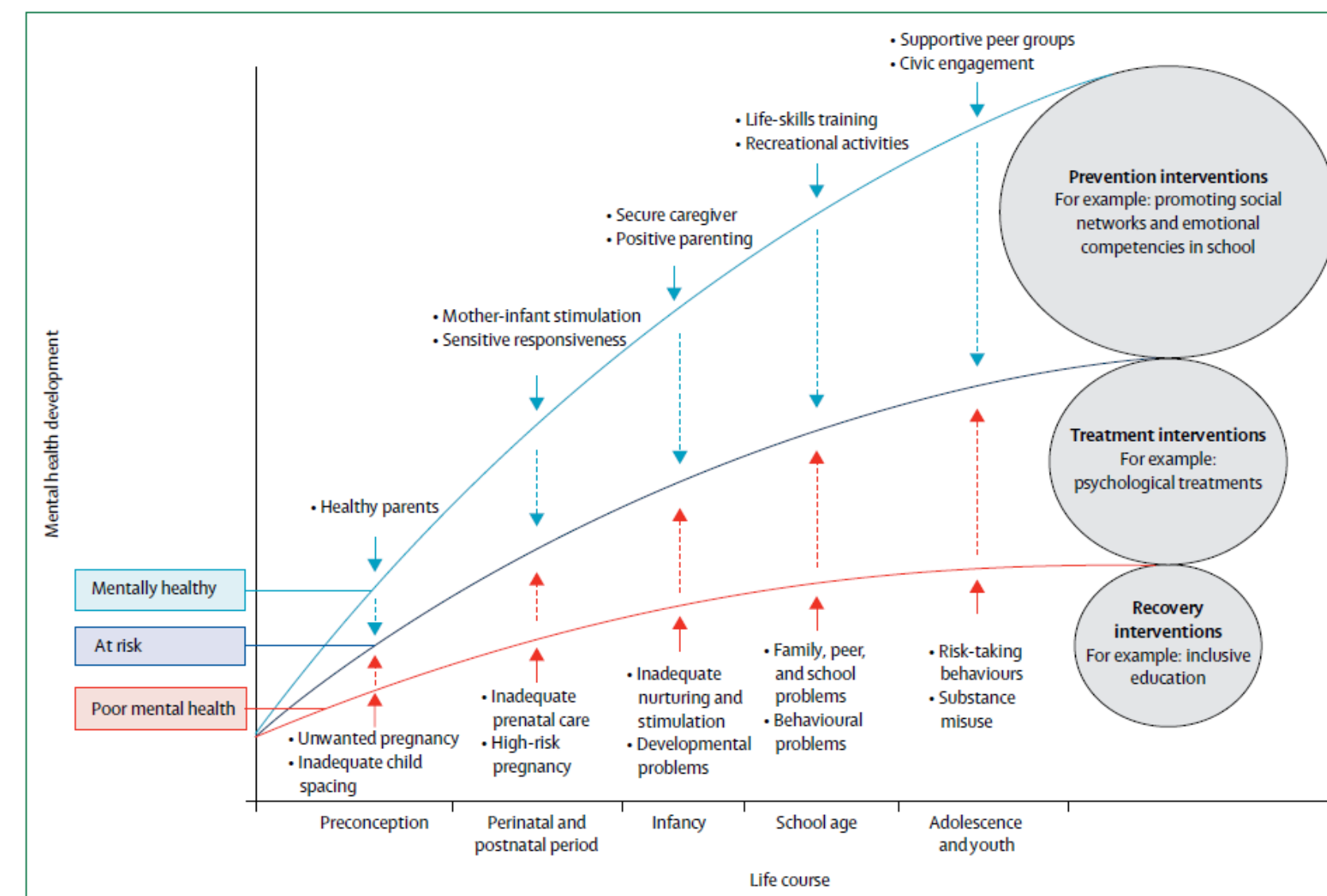


The HEALTH Context 4 Rethinking where care is provided



Source: Adapted from Healthcare Improvement Scotland, 2020

Strategie degli interventi



DAVID LAZZARI - RIPRODUZIONE RISERVATA

15

Equilibri adattativi e salute

