

# Tavola Rotonda La salute mentale nella interazione tra ospedale e territorio: modelli e criticità

*Enrico Pompili*

**I principi che valgono nell'organizzazione dei servizi sanitari  
sono validi anche nell'organizzazione dei servizi psichiatrici?**

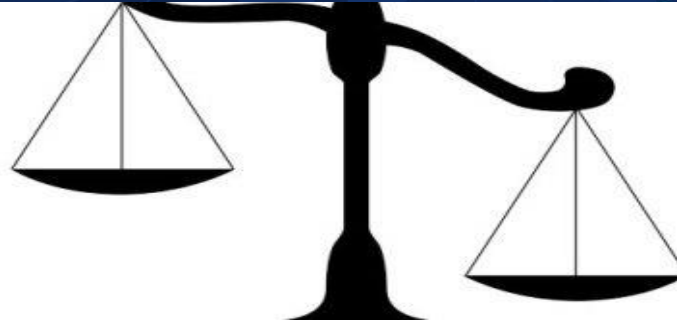




**Forum Risk Management**

obiettivo sanità salute

Altre discipline  
mediche



**NOVEMBRE 2024**  
FIERE E CONGRESSI

19

Psichiatria

## DIFFERENZE TRA A SALUTE MENTALE E LE PROBLEMATICHE DI SALUTE FISICA

Fattori sociali  
 Contesto culturale  
 fenomeni economici  
 Nosografia complessa  
 Problematiche legali  
 Controllo sociale

anomia  
 Tutto cura tutto

Riduzionismo  
 Vale quello che  
 Vale per tutti

**Logica della complessità**  
 Modelli integrati

*Irish Journal of Psychological Medicine* (2023), **40**, 1  
doi:10.1017/jpm.2023.11



*Irish Journal of Psychological Medicine*, (2023), **40**, 2-5. © The Author(s), 2021. Published by Cambridge University Press on behalf of The College of Psychiatrists of Ireland  
doi:10.1017/jpm.2021.44

EDITORIAL

### Editor's Desk

## Public Mental Health - time to embrace a different approach

David Cotter

Department of Psychiatry, RCSI University of Medicine and Health Sciences, Dublin, Ireland

**Keywords:** Public mental health

## A public health perspective on mental health: lessons for population health in the 21<sup>st</sup> century

James V. Lucey\*

*Clinical Professor of Psychiatry, Consultant Psychiatrist St Patrick's University Hospital, Dublin 8, Ireland*

*“Una misura di prevenzione che reca grandi benefici alla popolazione offre poco a ogni singolo individuo che vi aderisce”.*  
Geoffrey Rose 1983

- la salute pubblica e la salute mentale pubblica non parlano tra loro
- Formazione dei medici nelle due specialità reciprocamente assente
- Sostenibilità ,peculiarità e utilitarismo
- Importanza di dare una dimensione economica rilevante alla salute mentale pubblica perché produce benessere su tutte le problematiche di salute fisica

See discussions, stats, and author profiles for this publication at: <https://www.researchgate.net/publication/328181199>

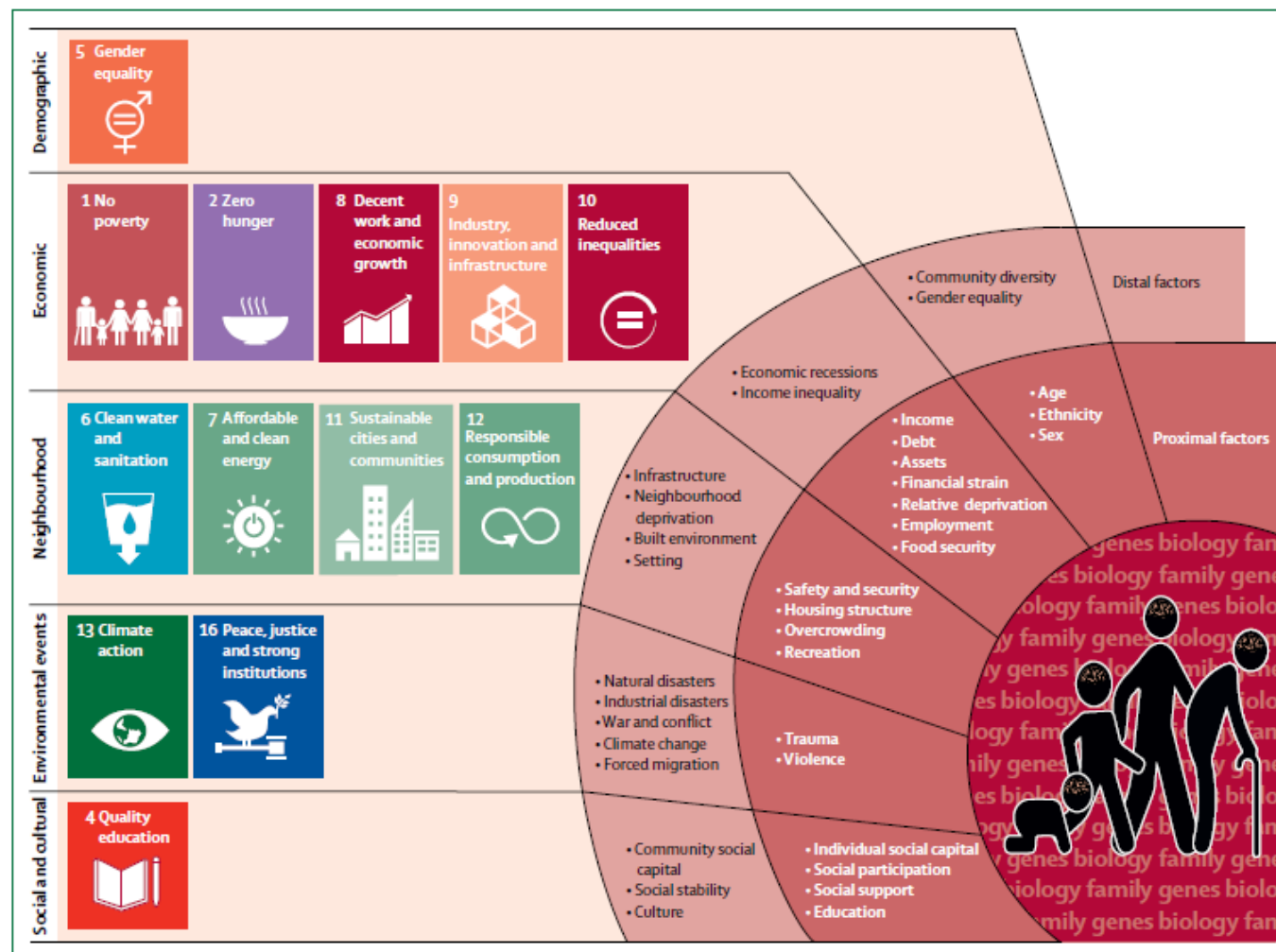
## The Lancet Commission on global mental health and sustainable development

Article in *The Lancet* - October 2018  
DOI: 10.1016/S0140-6736(18)31612-X

### The Sustainable Development Goals (SDGs)

#### Conclusion

When world leaders adopted the SDGs, they were committing themselves to action on a much larger scale than ever before in the history of humanity. Promoting mental health, preventing mental disorders, and including mental health care in universal health coverage are part of this agenda. Although “no health without mental health”<sup>2367</sup> is an important aspiration, the era of “no sustainable development without mental health” has begun. Mental health has remained in the shadows for far too long. Knowledge accumulated in the past two decades, and new international and national commitments made at the highest levels over the same period, have the potential to transform this situation. On the basis of this knowledge and opportunity, this Commission proposes that mental health needs to be reframed. Urgent action is needed to protect mental health and prevent mental disorders, alongside scaling up services to detect, treat, and support recovery of people with mental disorders. This action places mental health at the very centre of sustainable development in all countries and communities, and for all people. To realise this vision, substantial and urgent investments are needed at international, national, and community levels not only within the health sector but also in other development sectors. Most importantly, a concerted and coordinated effort involving all the stakeholders concerned with

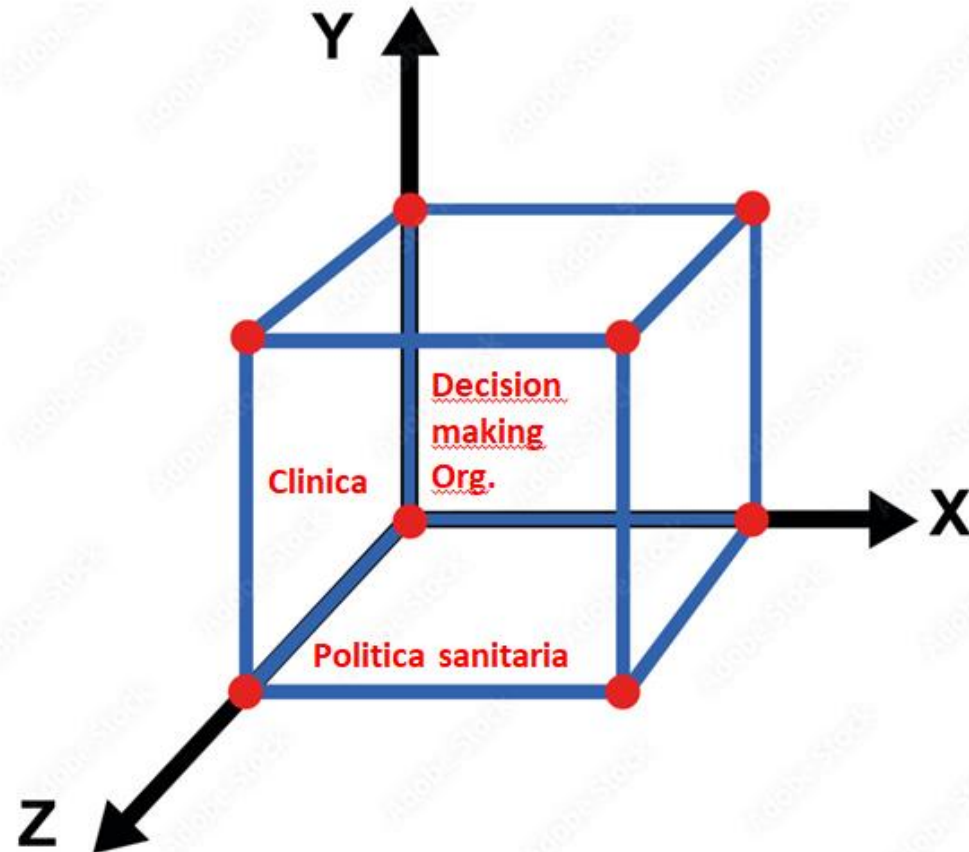


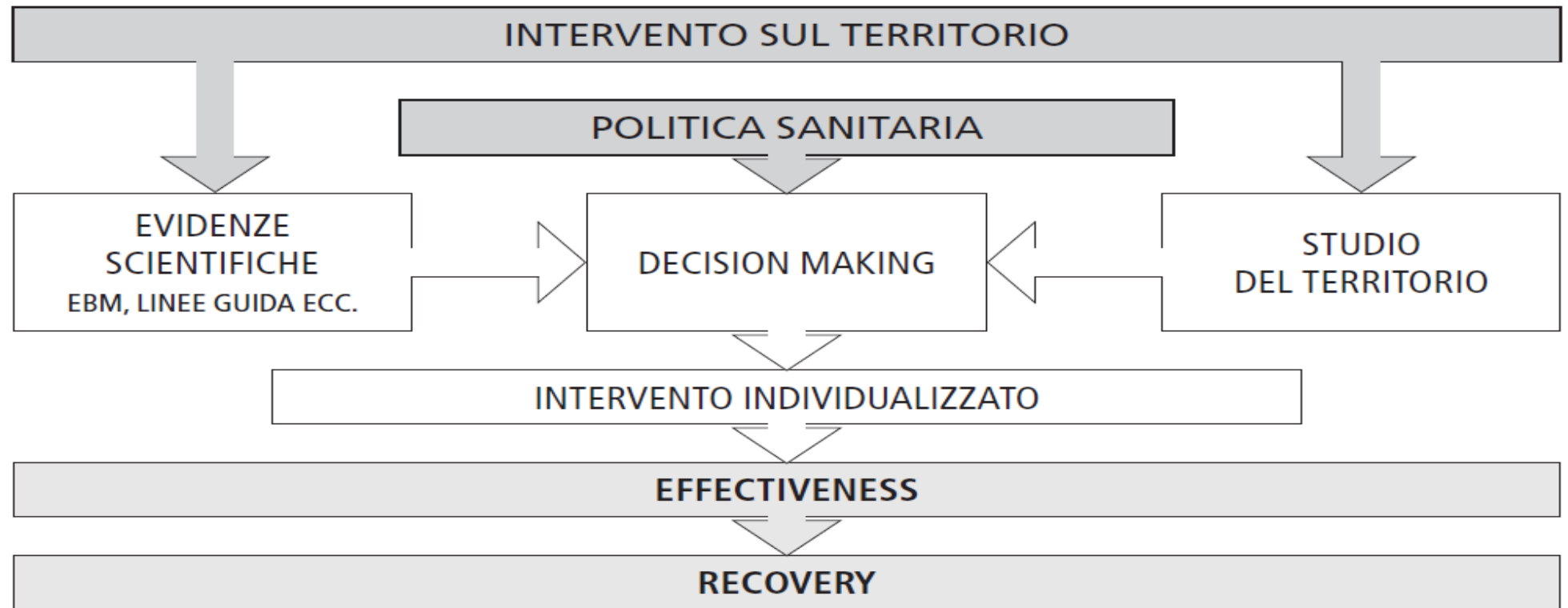




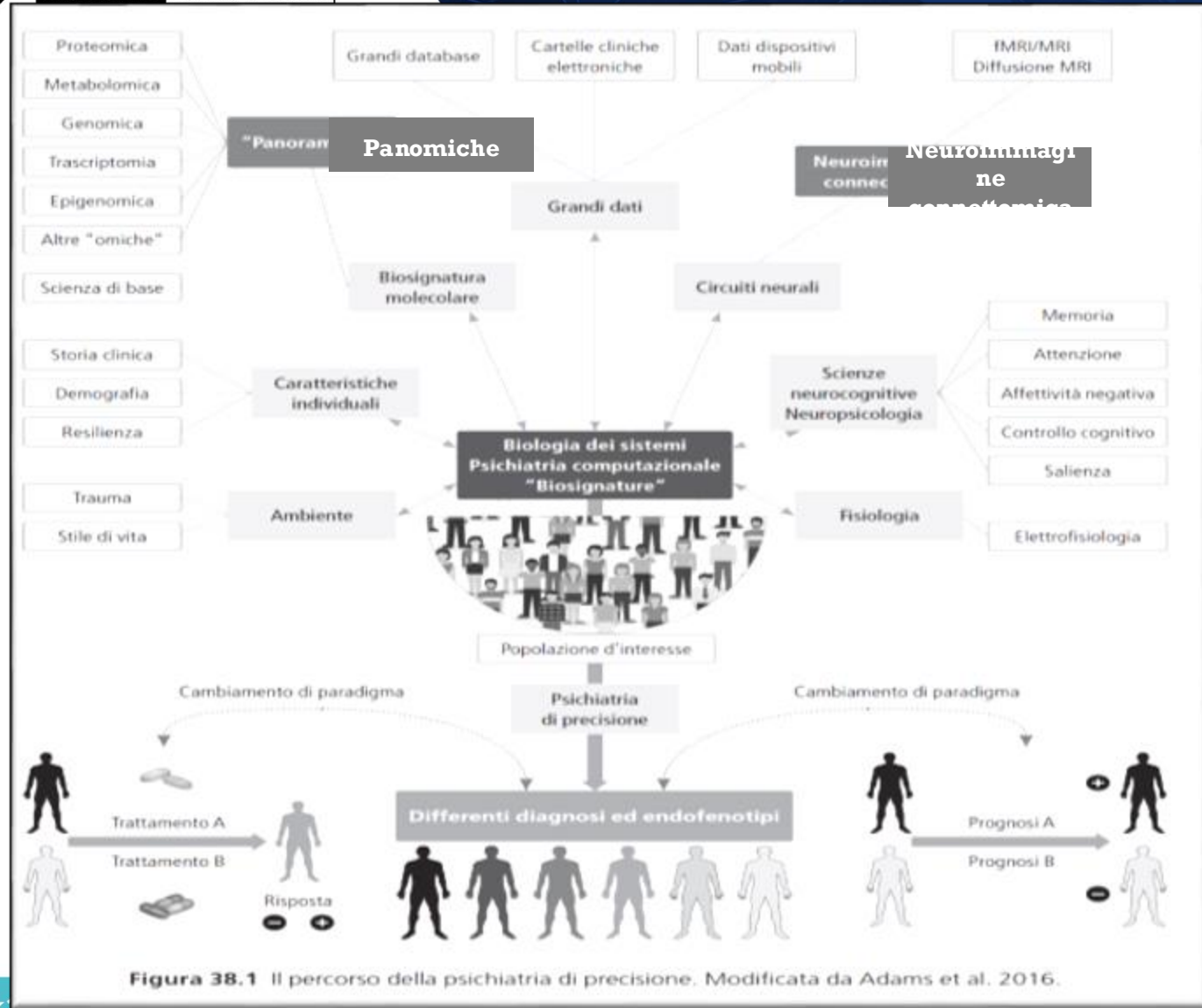
## I problemi nell'organizzare i servizi: una prospettiva tri-dimensionale

Quale prospettiva?





**Figura 7.5** Modello di convergenza tra parte “rigida” e “flessibile”, finalizzato a ottenere una reale effectiveness.



**Figura 38.1** Il percorso della psichiatria di precisione. Modificata da Adams et al. 2016.

# La Psichiatria di Precisione



# Interventi Individualizzati



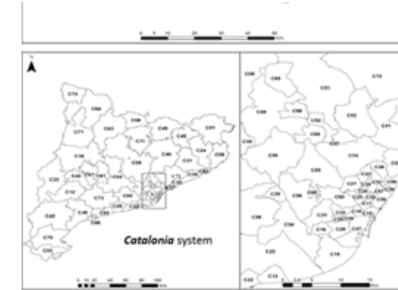


**Come utilizzare al meglio la grande quantità di dati che i servizi di salute mentale raccolgono?**

(SOMNet) as a decision support system for regional mental health planning

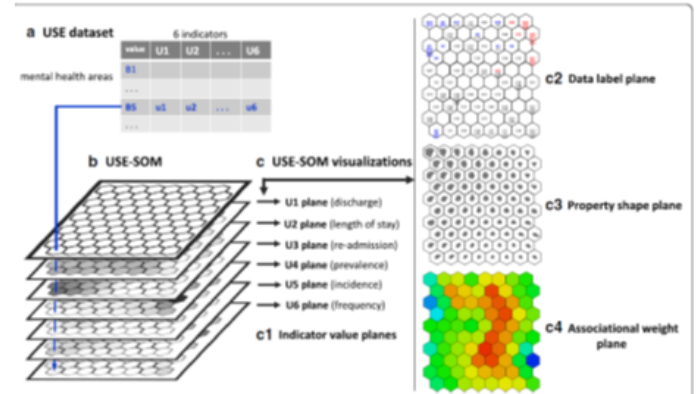
Younjin Chung<sup>1,4\*</sup>, Luis Salvador-Carulla<sup>3,4†</sup>, José A. Salinas-Pérez<sup>2†</sup>, Jose J. Uriarte-Urriarte<sup>6</sup>, Alvaro Iruin-Sanz<sup>7</sup> and Carlos R. García-Alonso<sup>2†</sup>

*in quale direzione andiamo ?Un esempio di pianificazione*



**DATI:**

1. I **dati censuari dell'Istituto Nazionale di Statistica** sono stati utilizzati per compilare le caratteristiche sociali e demografiche.
2. **banche dati sanitarie regionali** per ottenere la prevalenza e l'incidenza di disturbi mentali nei tre sistemi sanitari
  - numero di visite in centri comunitari di salute mentale
  - tassi di ospedalizzazione
  - durata del soggiorno e tassi di riammissione
  - Attività ambulatoriale-territoriale
3. **parere di esperti**
  - Ricercatori sui servizi per salute e in ambito clinico e geografico
  - Esperti nella pianificazione sulla salute



**SOMNet ingegneri dei sistemi**



**DSS (Decision Support System)**



## Mind the Gap

Drawing and text by Frits Ahlefeldt

### Treatment gap

The treatment gap refers to the difference in the proportion of people who have disorders (prevalence) and the proportion of those individuals who receive care (Kohn, Saxena, Levav, & Saraceno, 2004; Patel, Maj et al., 2010). The research on adults has elab-

**caratteristiche chiave degli interventi e dei modelli di erogazione nei servizi**

**Nell'ingegneria del software, nelle telecomunicazioni, in informatica e in altre discipline tra cui economia e business, la scalabilità denota la capacità di un sistema di aumentare o diminuire la potenza di erogare il servizio al quale è destinato.**

## Annual Research Review: Expanding mental health services through novel models of intervention delivery

Caratteristiche chiave dei modelli di erogazione del trattamento	Definizione
<b>Scalabilità (Scalability)</b>	La capacità dell'intervento di essere applicato in modo da raggiungere un grande numero di persone
<b>Estensione</b>	La capacità di estendere il trattamento a individui abitualmente non serviti o non ben serviti dal tradizionale modello dominante di erogazione dei servizi
<b>Sostenibilità</b>	Costo relativamente basso rispetto al modello abituale che si base sul trattamento individuale da parte di professionisti di elevata formazione (master, dottorato)
<b>Ampliamento delle forze di lavoro non professionali</b>	Aumentare il numero di coloro che possono fornire un intervento
<b>Fattibilità</b>	Garantire che gli interventi possano essere attuati e adattati a varie condizioni locali per raggiungere diversi gruppi di persone che ne hanno bisogno
<b>Flessibilità</b>	Garantire che vi siano opzioni e scelte perché è probabile che nessun modello riesca a raggiungere tutti coloro che ne hanno bisogno
<b>Accettazione</b>	si riferisce ai giudizi delle persone per le procedure di intervento come appropriate, eque e ragionevoli per il problema da trattare. il modello di erogazione del trattamento deve essere accettato distinto rispetto all'accettabilità



## SPUNTI DI RIFLESSIONE

- Salute Mentale necessita di una peculiarità nell'organizzazione dei servizi
- Salute Mentale e Salute Pubblica un binomio inscindibile
- Formazione: Mantenere il bagaglio umanistico e amplificare le conoscenze organizzative
- Sostenibilità e allocazione delle risorse
- Ottimizzazione delle risorse e programmazione uso dei big data, AI, modelli computazionali