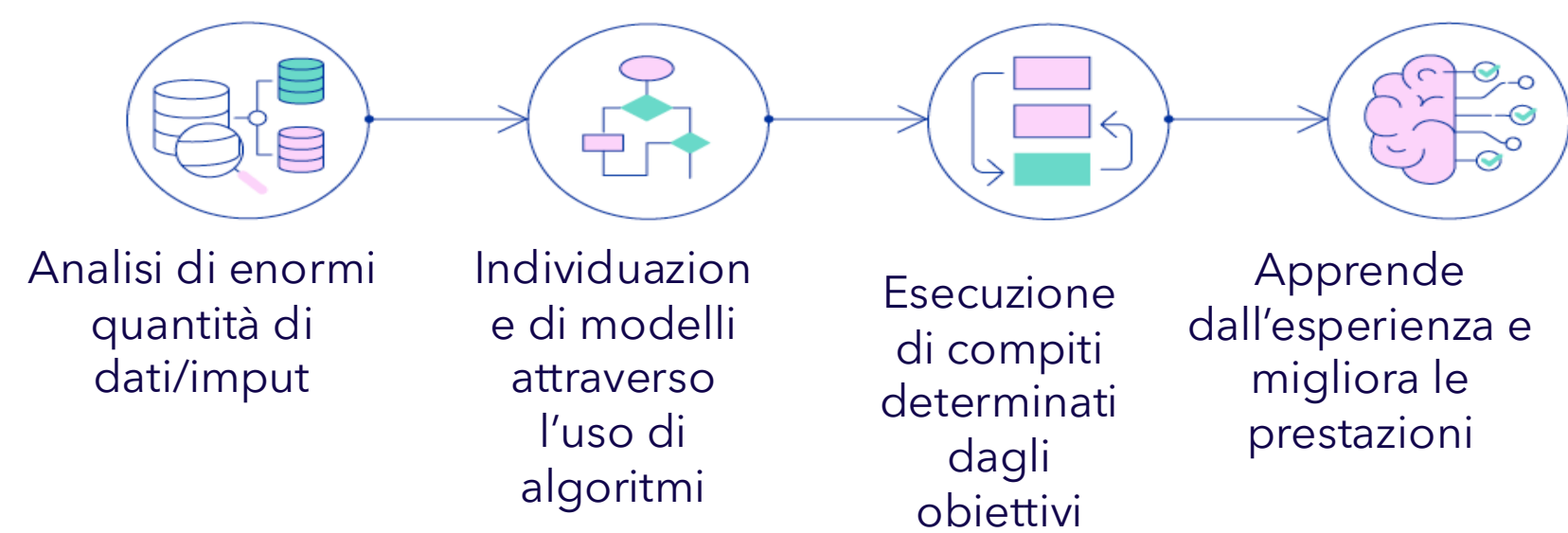


Intelligenza artificiale e sicurezza
Quali opportunità e quali rischi per l'operatore
Sanitario

Relatore:
Prof. Fabrizio Bottini
Docente legislazione prevenzionale e tutela assicurativa

Cos'è l'IA e come la utilizziamo

(fonte: sito web Consiglio UE)



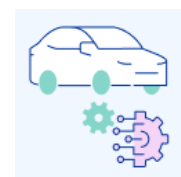
2

Cos'è l'IA e come la utilizziamo

(fonte: sito web Consiglio UE)



Assistenza
sanitaria



Trasporti



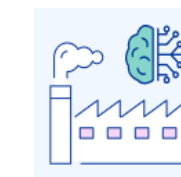
Sicurezza



Istruzione



Industria
manifatturiera



Energia

3

Non v'è dubbio che l'adozione dell'IA nell'ambito dei rapporti di lavoro rientra nella sfera di discrezionalità dell'agire imprenditoriale e costituisce espressione della libertà economica nelle scelte di conduzione e di assetto dell'impresa nonché di gestione del personale.

Tali scelte sono ascrivibili all'esercizio delle libertà economiche e al ruolo gerarchico dell'imprenditore rispetto ai suoi collaboratori (art. 41 cost.; artt. 2086 e 2014 c.c.)

La prevenzione, in qualsiasi sua forma, è essenziale per prevenire gli incidenti sul lavoro: **formazione e consapevolezza** del personale sono la base per ridurre gli eventi infausti, tuttavia **spesso non sono sufficienti** per evitare situazioni di rischio, soprattutto in aziende di produzione, impianti industriali o di trasporto delle merci.

In generale la tecnologia e l'intelligenza artificiale permettono di segnalare situazioni di pericolo **supportando i lavoratori, riducendo le eventualità di errore umano**, comunicando per tempo imminenti rischi per la sicurezza.

Un esempio concreto è quello dell'abbinamento di sensoristica a videocamere potenziate dall'intelligenza artificiale per permettere di accrescere il livello di sicurezza sul lavoro: gli **algoritmi** possono essere **addestrati per individuare eventi o situazioni di pericolo**.

In materia di sicurezza sui luoghi di lavoro è noto come la norma cardine sia **l'art. 2087 del Codice Civile** che va intesa come norma programmatica.

Secondo dottrina e giurisprudenza questa norma impone al DdL di adottare tutte le misure di prudenza, diligenza e cautela anche in assenza di una previsione di legge.

Norma di adeguamento automatico.

Norma a formazione progressiva, il suo oggetto si forma di volta in volta mano mano che la scienza e la tecnica ci mettono a disposizione strumenti nuovi per tutelare la sicurezza

Sono ampiamente noti, ormai, i cardini sui quali si fondano le misure di natura prevenzionale presenti all'interno del D.lgs 81/08 e s.m.i. e non solo.

L'applicazione delle norme di tutela verso

- Tutti i lavoratori
- In tutti i settori di attività
- Nei riguardi di TUTTI i rischi

- DIRITTI INDISPONIBILI -

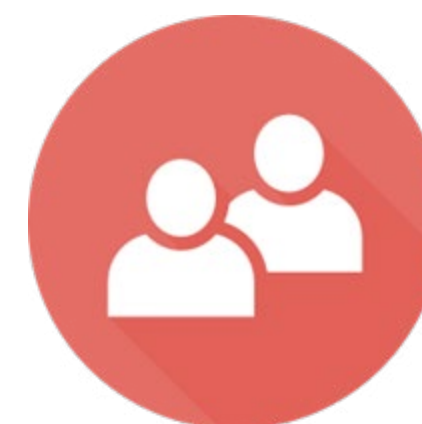
Non v'è dubbio che l'adozione dell'IA nell'ambito dei rapporti di lavoro rientra nella sfera di discrezionalità dell'agire imprenditoriale e costituisce espressione della libertà economica nelle scelte di conduzione e di assetto dell'impresa nonché di gestione del personale.

Tali scelte sono ascrivibili all'esercizio delle libertà economiche e al ruolo gerarchico dell'imprenditore rispetto ai suoi collaboratori (art. 41 cost.; artt. 2086 e 2014 c.c.)

Regolamento UE n.2024/1689 - «IA-ACT»
(13 giugno 2024)

Perché l'UE disciplina l'IA

il **90% delle persone** ritiene che sia necessaria una gestione attenta dell'IA
(Indagine Eurobarometro)



Regolamento UE n.2024/1689 - «IA-ACT»

(13 giugno 2024)

Perché l'UE disciplina l'IA

Sebbene la maggior parte dei sistemi di IA siano sicuri e contribuiscano ad affrontare le sfide e a migliorare il benessere, alcuni usi dell'IA comportano rischi per la società, quali:

- ✓ discriminazioni basate sul genere, la razza, la situazione socioeconomica o i comportamenti passati
- ✓ distorsioni negli algoritmi decisionali
- ✓ intrusione nella vita privata
- ✓ manipolazione dei modi di pensare e del comportamento



10

Benessere dell'operatore inteso come nucleo culturale dei processi e delle pratiche organizzative che animano la dinamica della convivenza nei contesti di lavoro, promovendo, mantenendo, migliorando la qualità della vita ed il grado di benessere fisico, psicologico e sociale delle comunità lavorative

(Avallone – 2023)

l'intelligenza artificiale è bene sgombrare il campo da ogni tipo di perplessità, DEVE essere intesa come strumento sussidiario e mai sostitutivo dell'azione dell'operatore.

L'A.I. NON IMPONE MA OFFRE

La formazione dello stesso diviene, sempre più, cardine di ogni Organizzazione.

Un importante ambito di applicazione è quello di migliorare la salute, la sicurezza e il benessere dei lavoratori: ciò coinvolge funzioni come identificazione, prevenzione e gestione dei comportamenti a rischio che possono rappresentare una minaccia per la salute e la sicurezza dei lavoratori.

- Per quanto riguarda la stretta tutela della salute e sicurezza del lavoro, il rischio rilevato è lo stress lavoro-correlato, che è esacerbato dai ritmi fondati sugli algoritmi automatizzati.
 - Tale stress diviene, annualmente e costantemente, un indice sul quale porre sempre più attenzione da parte dell'Organizzazione.
-

Importanza dell'addestramento prima ancora che della formazione come strumento di prevenzione dei rischi e degli errori che possono nascere dallo svolgimento di ciascuna attività lavorativa.

E' indubbiamente questa una delle frontiere della A.I.

L'A.I. non organizza ma monitora (attraverso le funzioni predittive di eventi ed infortuni) ed aiuta a gestire le attività lavorative divenendo l'integratore di un processo aziendale.

Attraverso il rilevamento biometrico, infatti, si possono prevedere situazioni di pericolo quali sonnolenza e distrazioni nell'esercizio delle funzioni.

....monitorare la corretta esecuzione di una attività lavorativa;

Monitorare il corretto utilizzo dei DPI forniti ai lavoratori .

In caso di emergenza, la velocità e l'accuratezza della comunicazione possono fare la differenza tra la vita e la morte.

I sistemi di AI possono coordinare le risposte alle emergenze, fornendo istruzioni chiare e in tempo reale ai lavoratori e ai soccorritori. Esempi includono:

.... Piattaforma di gestione delle emergenze che utilizza l'AI per coordinare le risposte a situazioni critiche in stadi e grandi eventi.

Soluzione di AI che invia automaticamente dati critici ai soccorritori, come la posizione esatta e le condizioni mediche dei lavoratori in difficoltà.

Grazie per l'attenzione