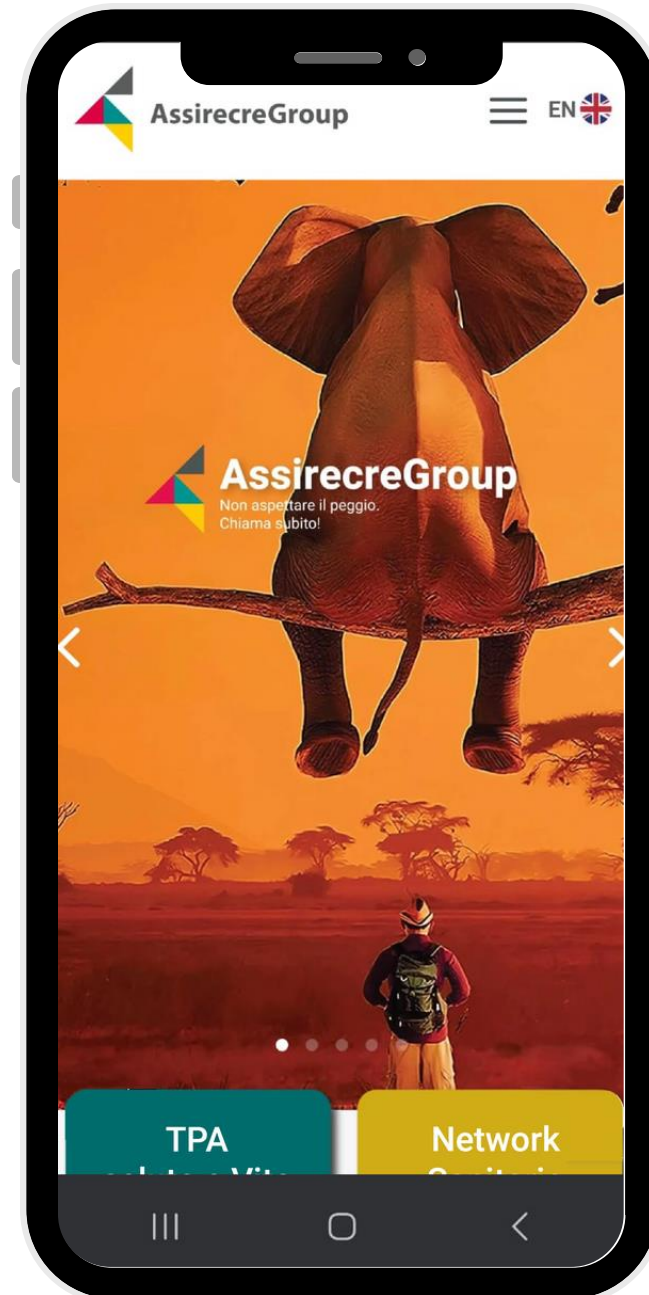




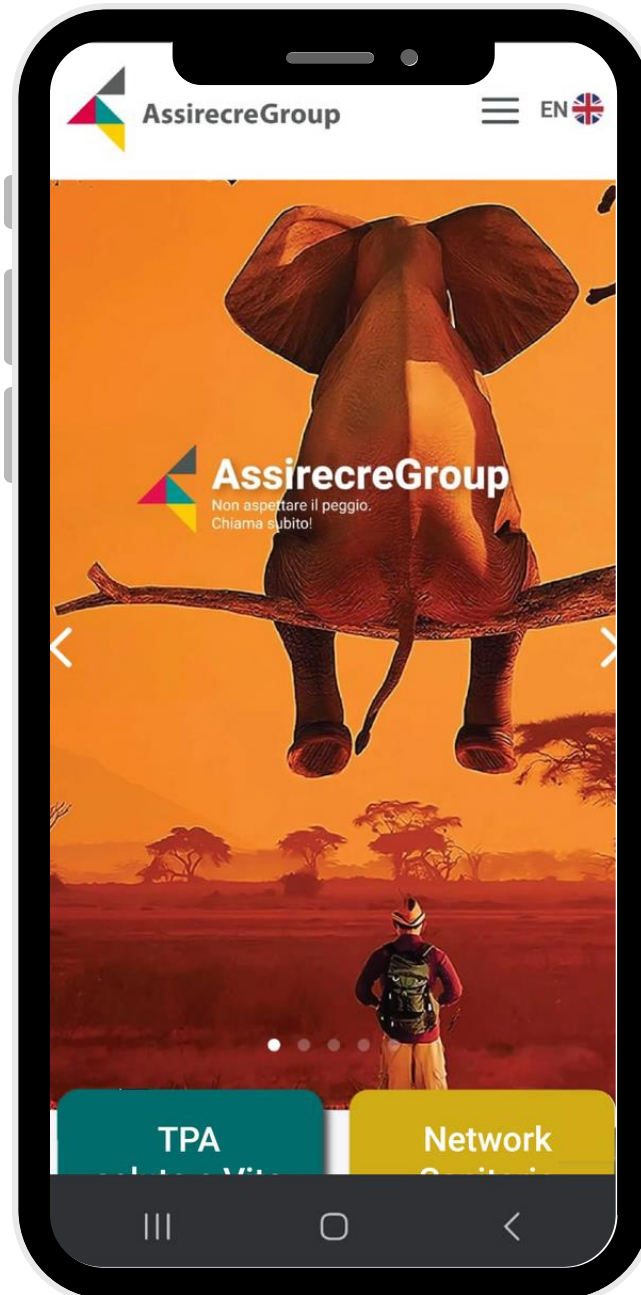
RISK MANAGEMENT SANITARIO: **la Soluzione Integrata di AssirecreGroup per** **Eventi Avversi e Sinistri RC**

AssirecreGroup
Gianni Rossi - CEO
Arezzo – 29 novembre 2024



Indice

- Chi siamo
- L'Evoluzione dell'RC Sanitaria
- Eventi Avversi e Sinistri RC
- Le sfide per le strutture sanitarie
- Il nuovo gestionale **SaniRisk**
- Il Valore Aggiunto di un sistema integrato



Indice

- • **Chi siamo**
- **L'Evoluzione dell'RC Sanitaria**
- **Eventi Avversi e Sinistri RC**
- **Le sfide per le strutture sanitarie**
- **Il nuovo gestionale SaniRisk**
- **Il Valore Aggiunto di un sistema integrato**

Chi siamo

Attivo sul Mercato **dal 1991**, **AssirecreGroup** è **leader italiano** nella gestione di **servizi amministrativi** e **legali** per conto di Assicuratori, Enti Pubblici e Aziende Private sia in presenza di Rischi Assicurati che in Auto ritenzione dei Rischi.

Si caratterizza principalmente, oltre che per la riconosciuta affidabilità della propria offerta, per **l'indipendenza** dagli altri attori della **filiera assicurativa**, non essendo partecipato, né direttamente né indirettamente, da Compagnie, Riassicuratori, Casse, Fondi e Brokers.

Il Gruppo, Certificato Qualità UNI EN ISO 9001: 2008, ha consolidato nel tempo la propria posizione grazie ad una **significativa qualità** del **servizio offerto** e alla capacità di creare **valore aggiunto** per i propri **Clienti**.

AssirecreGroup: principali Clienti

LLOYD'S

PREMIA
Solutions Provided. Finality Delivered.


Chaucer

 **Reliance**


REGIONE CAMPANIA


COMPRESA

 **ZURICH**


Chaucer


QBE

 **MARSH**

SISTEMA SANITARIO REGIONALE
 **AZIENDA OSPEDALIERA
SAN CAMILLO FORLANINI**


USL Umbria 2
Servizio Sanitario Regionale

 **Milliman**

BERKSHIRE HATHAWAY INC.


SSIT Azienda
USL 1
Massa e
Carrara
Servizio Sanitario della Toscana

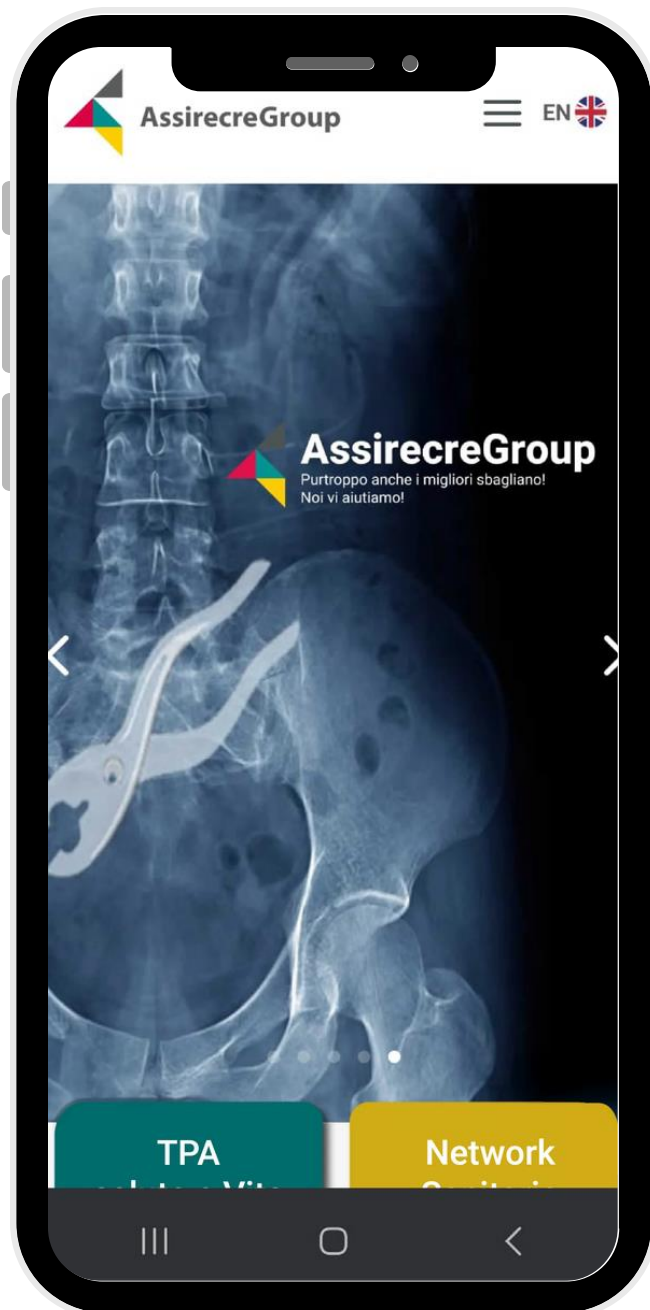
 **AZIENDA
OSPEDALIERA
SANTA MARIA
TERNI**


USL Umbria 1
Servizio Sanitario Regionale

 **ASL
ROMA 1**

SISTEMA SANITARIO REGIONALE
 **AZIENDA OSPEDALIERA
SAN GIOVANNI ADDOLORATA**


onau
VIENNA INSURANCE GROUP



Il nostro Loss Adjuster Assigesco gestisce, su scala nazionale, sinistri di responsabilità civile sanitaria per conto di Assicurazioni e, direttamente, per conto di Strutture sanitarie, pubbliche e private, che “auto-ritengono” il rischio.

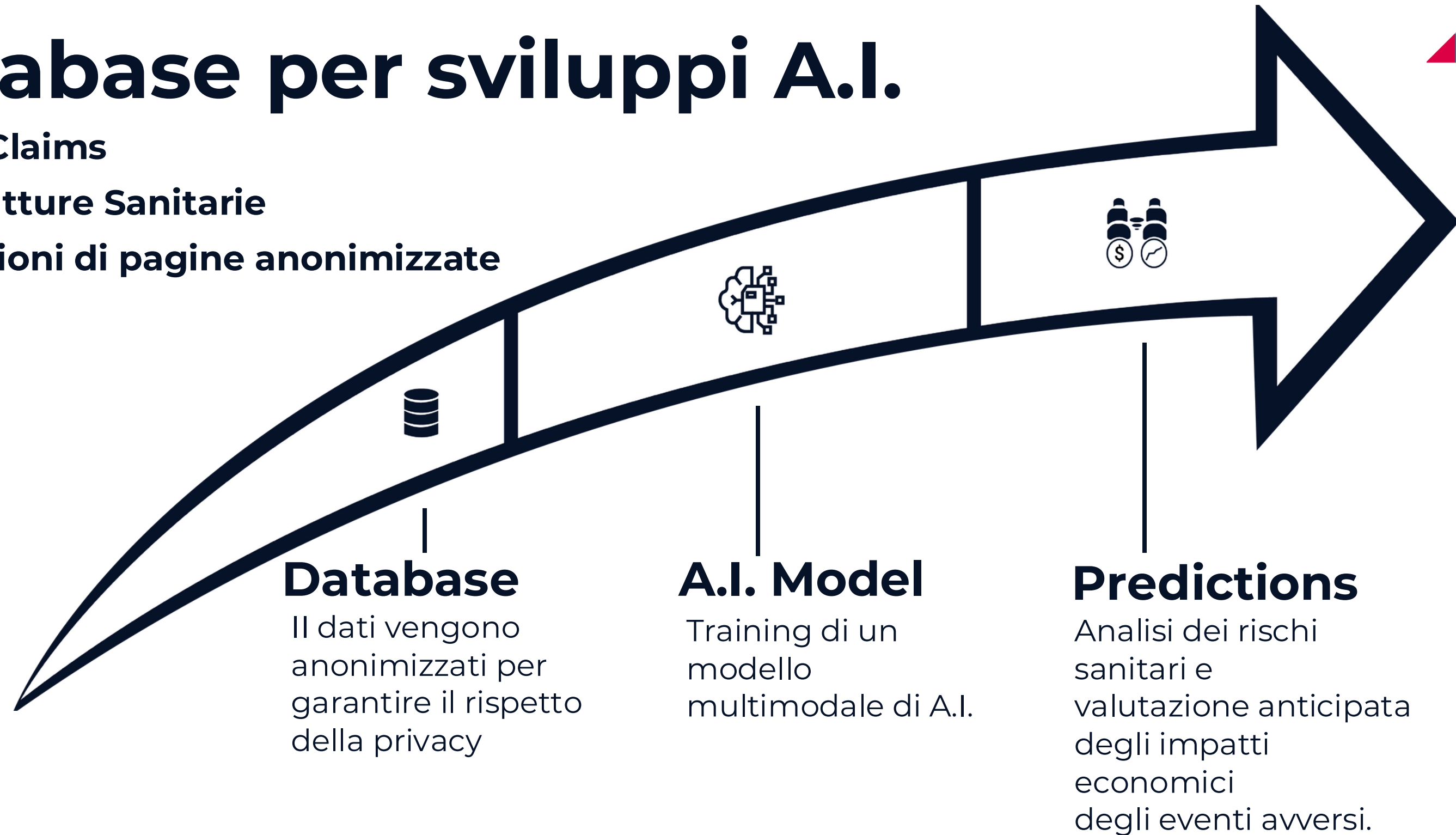
Negli ultimi **10 anni Assigesco**, ha trattato 80.000 *claims*, da infezioni nosocomiali a baby cases, sviluppando significative competenze nell’analisi **costi/benefici**, nella gestione stragiudiziale e giudiziale dei sinistri e nella negoziazione dei risarcimenti.

Database per sviluppi A.I.

80.000 Claims

700 Strutture Sanitarie

> 3,5 milioni di pagine anonimizzate



Database

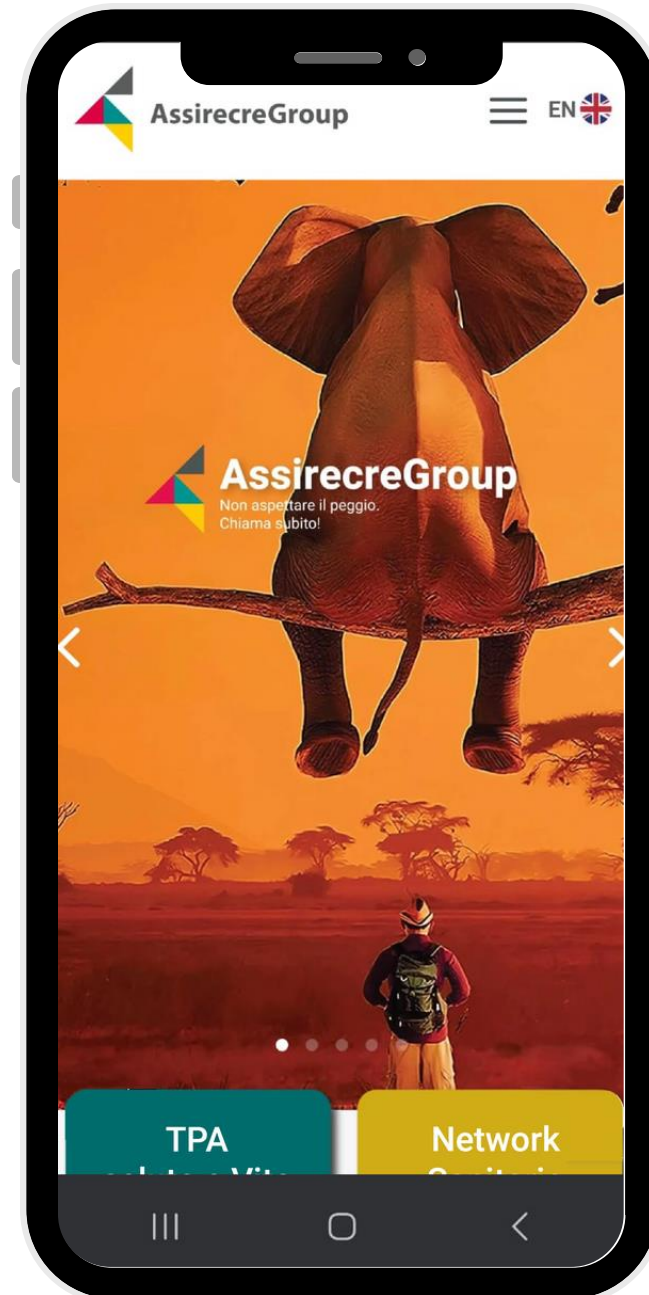
Il dati vengono anonimizzati per garantire il rispetto della privacy

A.I. Model

Training di un modello multimodale di A.I.

Predictions

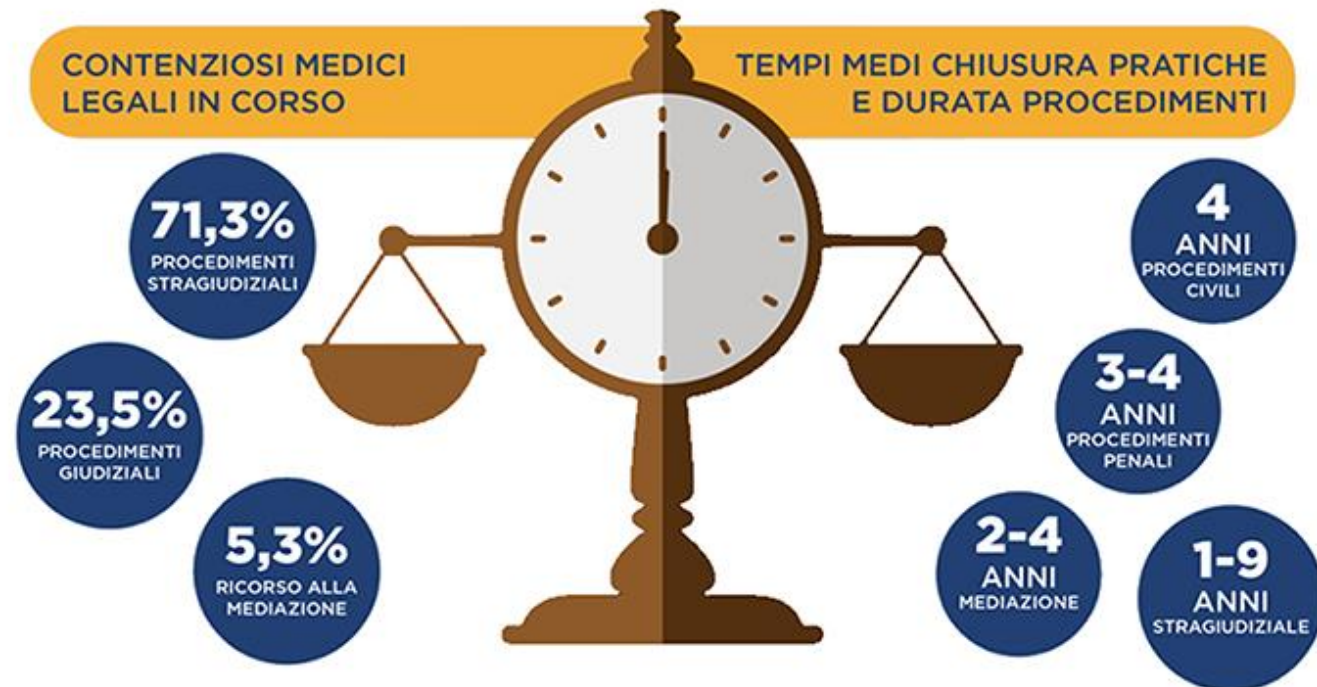
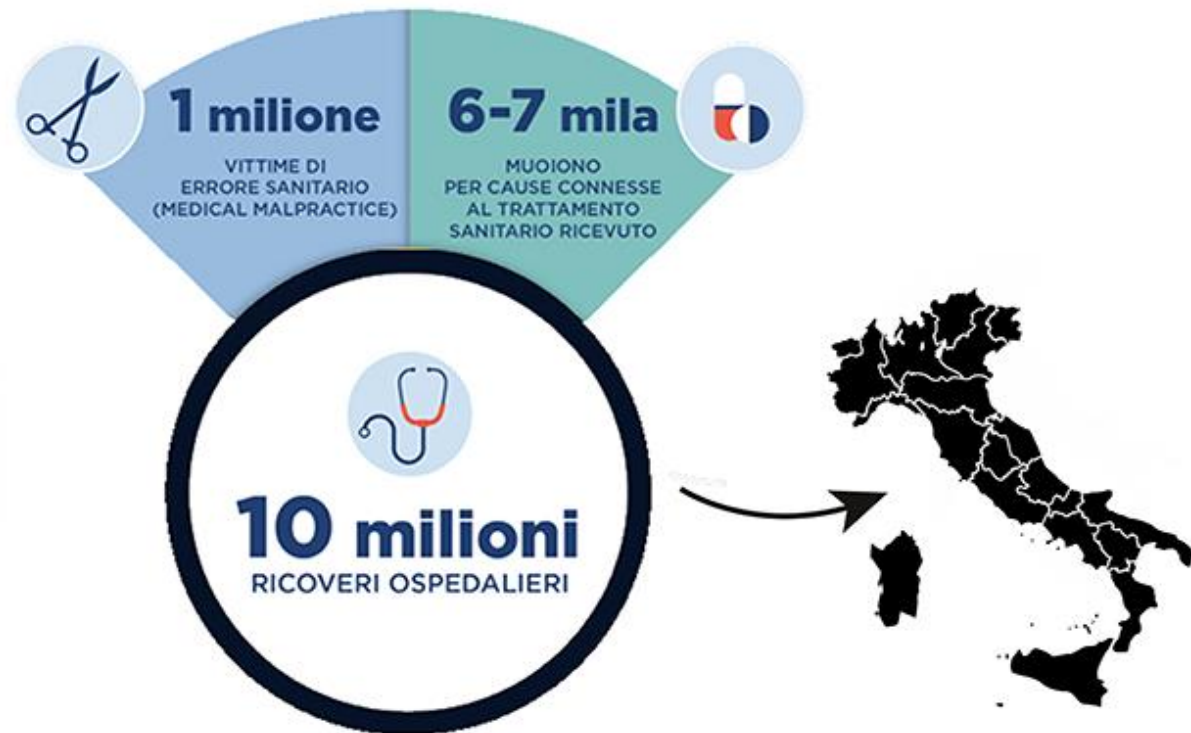
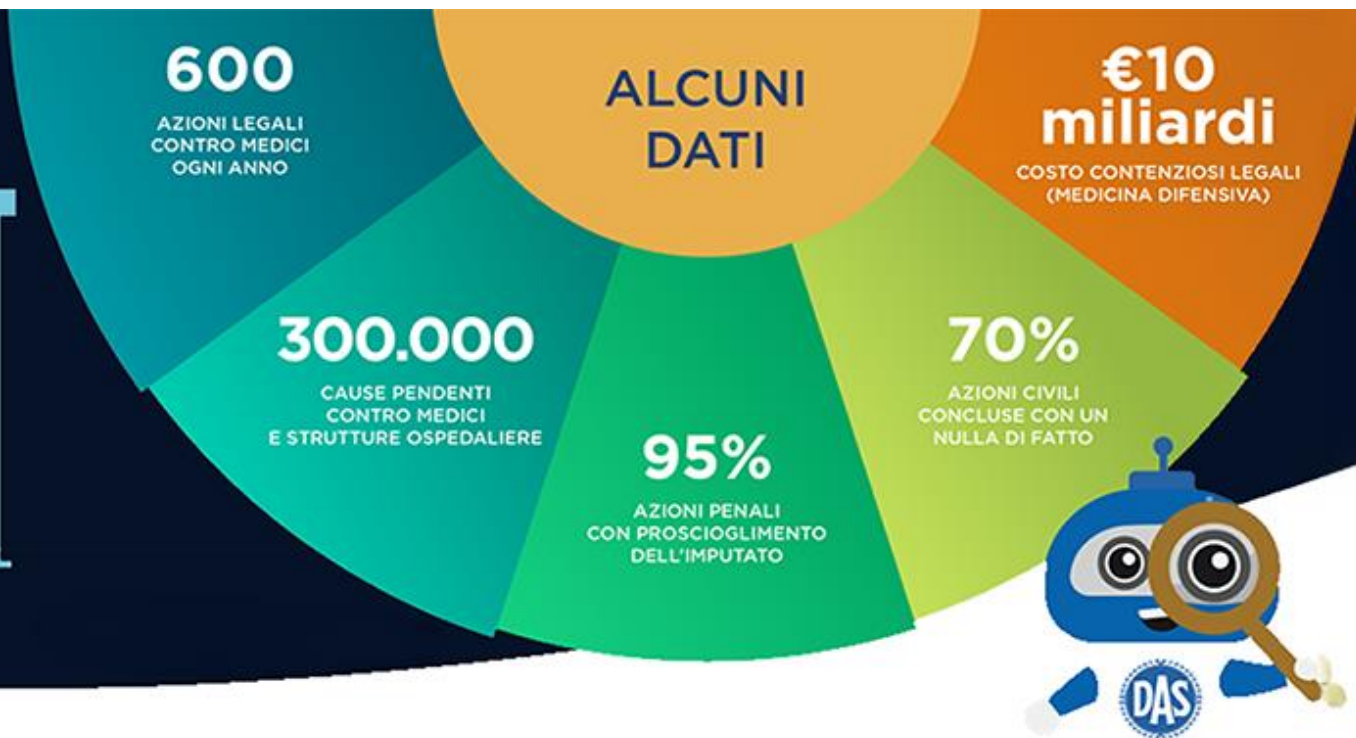
Analisi dei rischi sanitari e valutazione anticipata degli impatti economici degli eventi avversi.



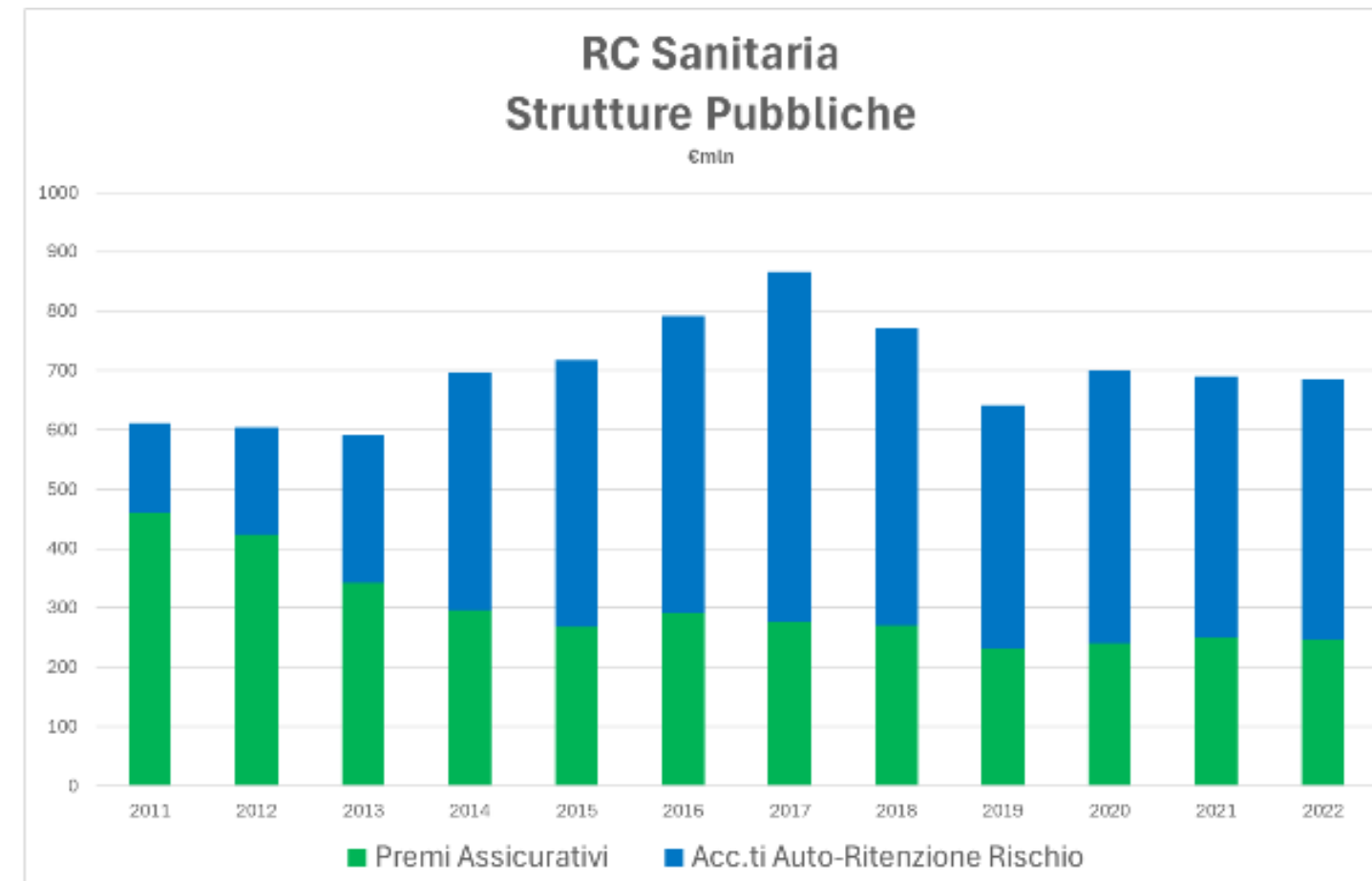
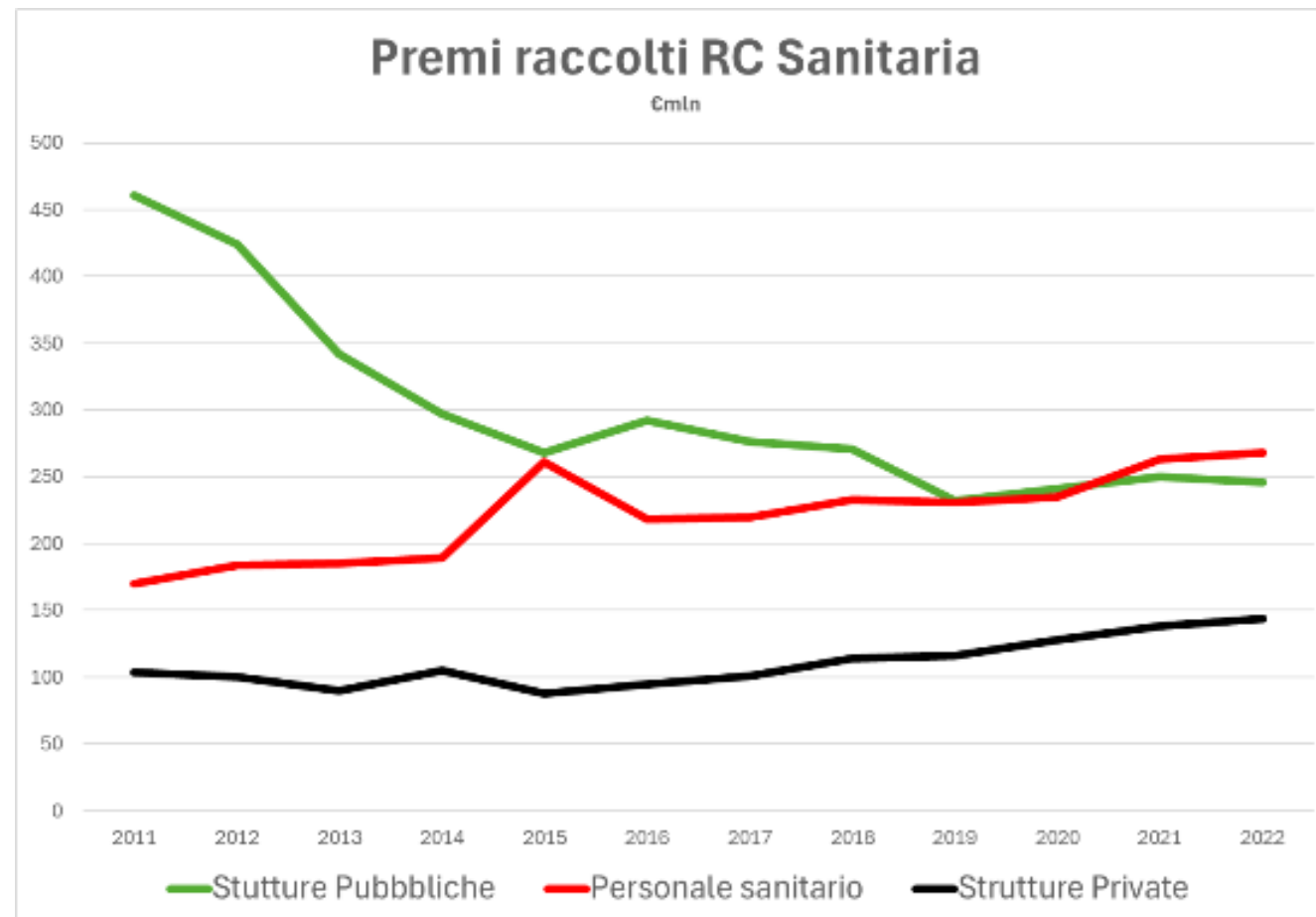
Indice

- Chi siamo
- • **L'Evoluzione dell'RC Sanitaria**
- **Eventi Avversi e Sinistri RC**
- **Le sfide per le strutture sanitarie**
- **Il nuovo gestionale SaniRisk**
- **Il Valore Aggiunto di un sistema integrato**

Sanità, dati statistici e responsabilità medica

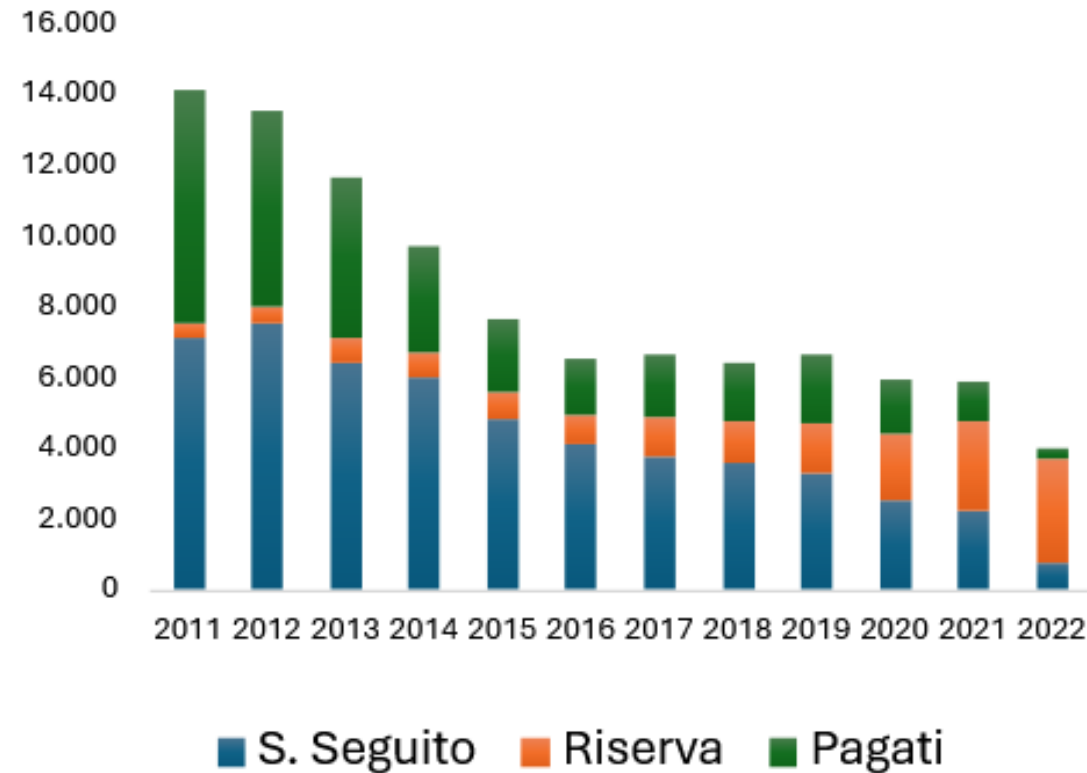


Raccolta premi RC Sanitaria: tendenze

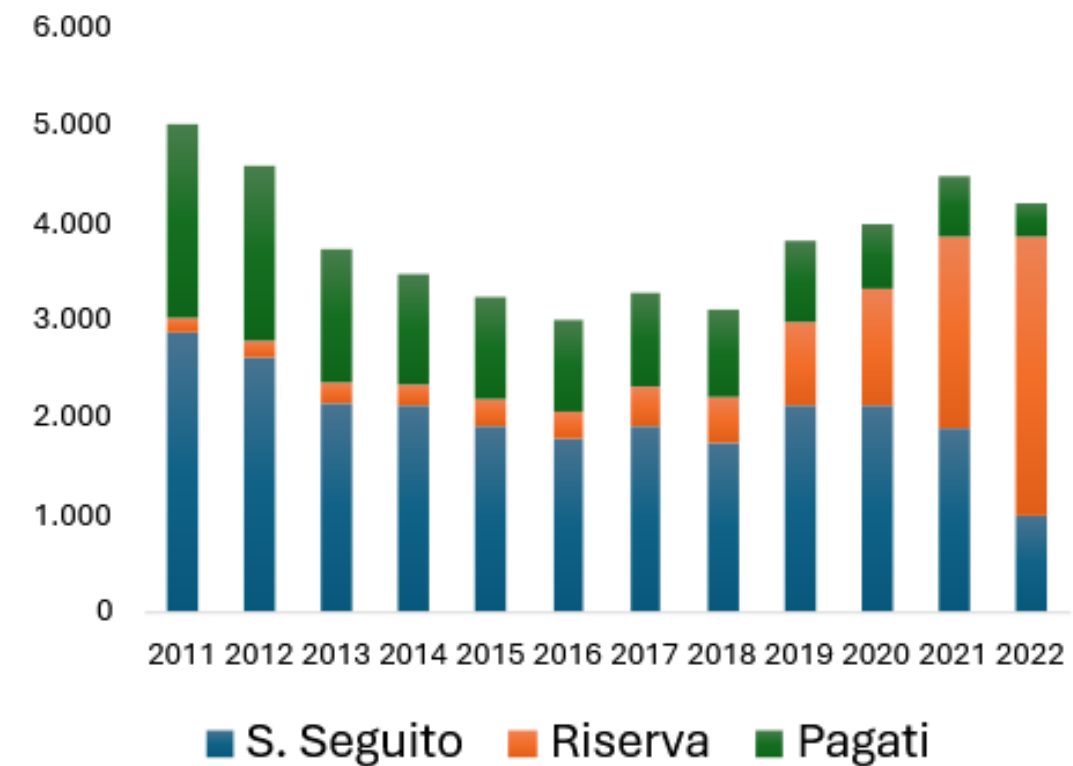


n° Sinistri Assicurati: tendenze

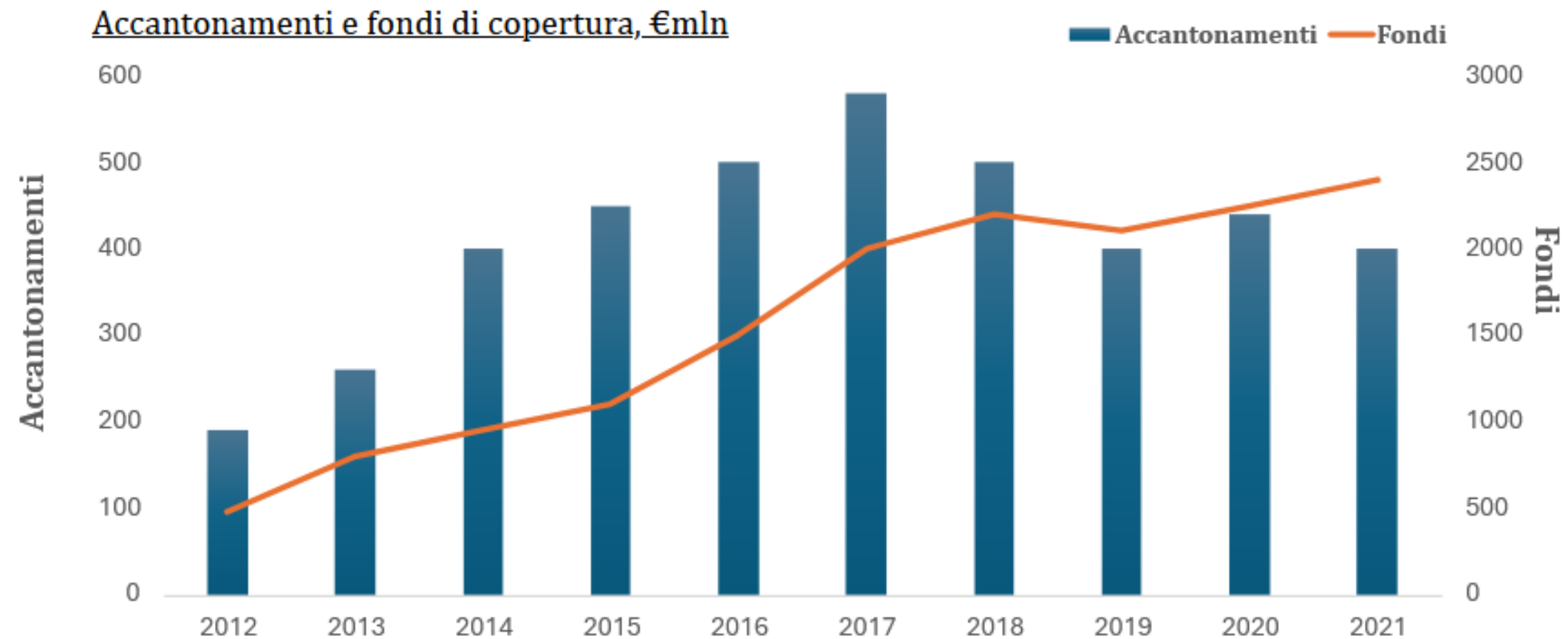
Strutture pubbliche

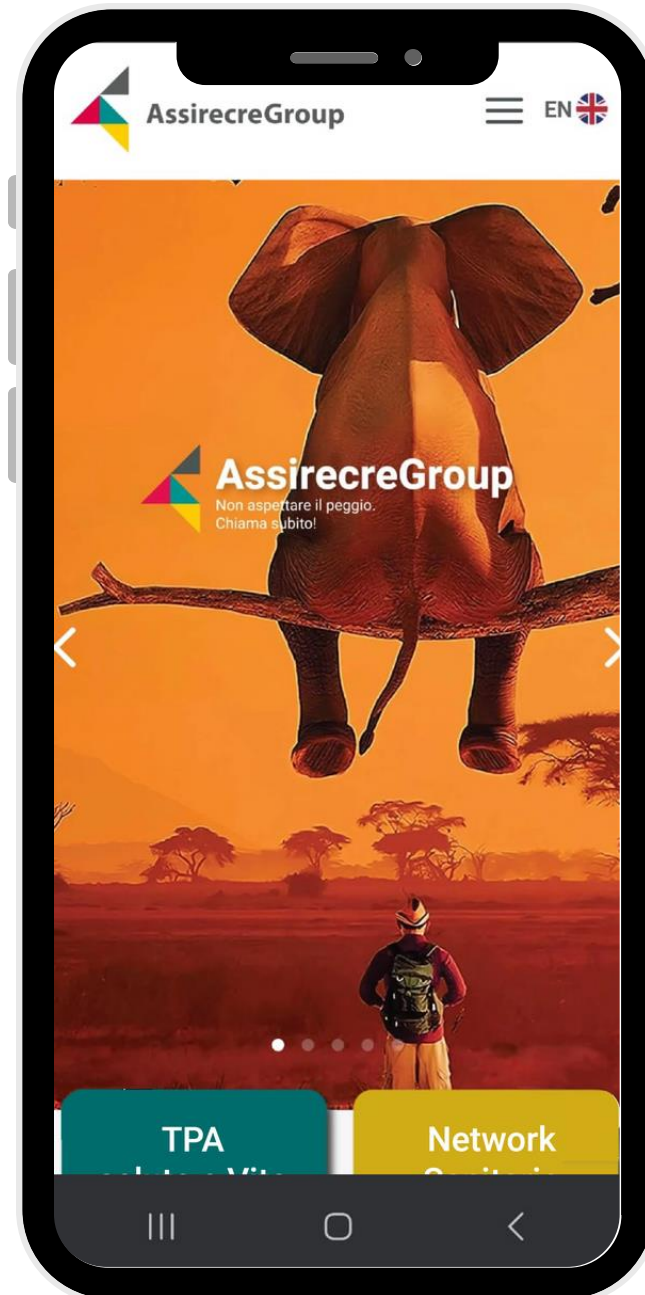


Strutture private



Auto-Ritenzione Rischio RC Sanitaria nelle Strutture Pubbliche





Indice

- Chi siamo
- L'Evoluzione dell'RC Sanitaria
- ➔ • **Eventi Avversi e Sinistri RC**
- Le sfide per le strutture sanitarie
- Il nuovo gestionale **SaniRisk**
- Il Valore Aggiunto di un sistema integrato

Tipi di Rischi nel Settore Sanitario

Nelle strutture sanitarie, i rischi possono manifestarsi sotto diverse forme:

- **Rischi clinici:** Errori medici, infezioni nosocomiali, diagnosi errate
- **Rischi operativi:** Malfunzionamento delle attrezzature, carenze nei protocolli
- **Rischi finanziari:** Aumento dei costi operativi, sinistri giudiziari, inefficienze nei flussi di cassa
- **Rischi reputazionali:** Impatto sulla fiducia dei pazienti e sul valore del marchio



Ogni tipo di rischio comporta un costo associato che può incidere significativamente sul bilancio economico di una struttura sanitaria e conseguentemente distrarre risorse dalle spese e dagli investimenti sulla salute

Tipi di Rischi nel Settore Sanitario

Nelle strutture sanitarie, i rischi possono manifestarsi sotto diverse forme:

- **Rischi clinici:** Errori medici, infezioni nosocomiali, diagnosi errate
- **Rischi operativi:** Malfunzionamento delle attrezzature, carenze nei protocolli
- **Rischi finanziari:** Aumento dei costi operativi, sinistri giudiziari, inefficienze nei flussi di cassa
- **Rischi reputazionali:** Impatto sulla fiducia dei pazienti e sul valore del marchio

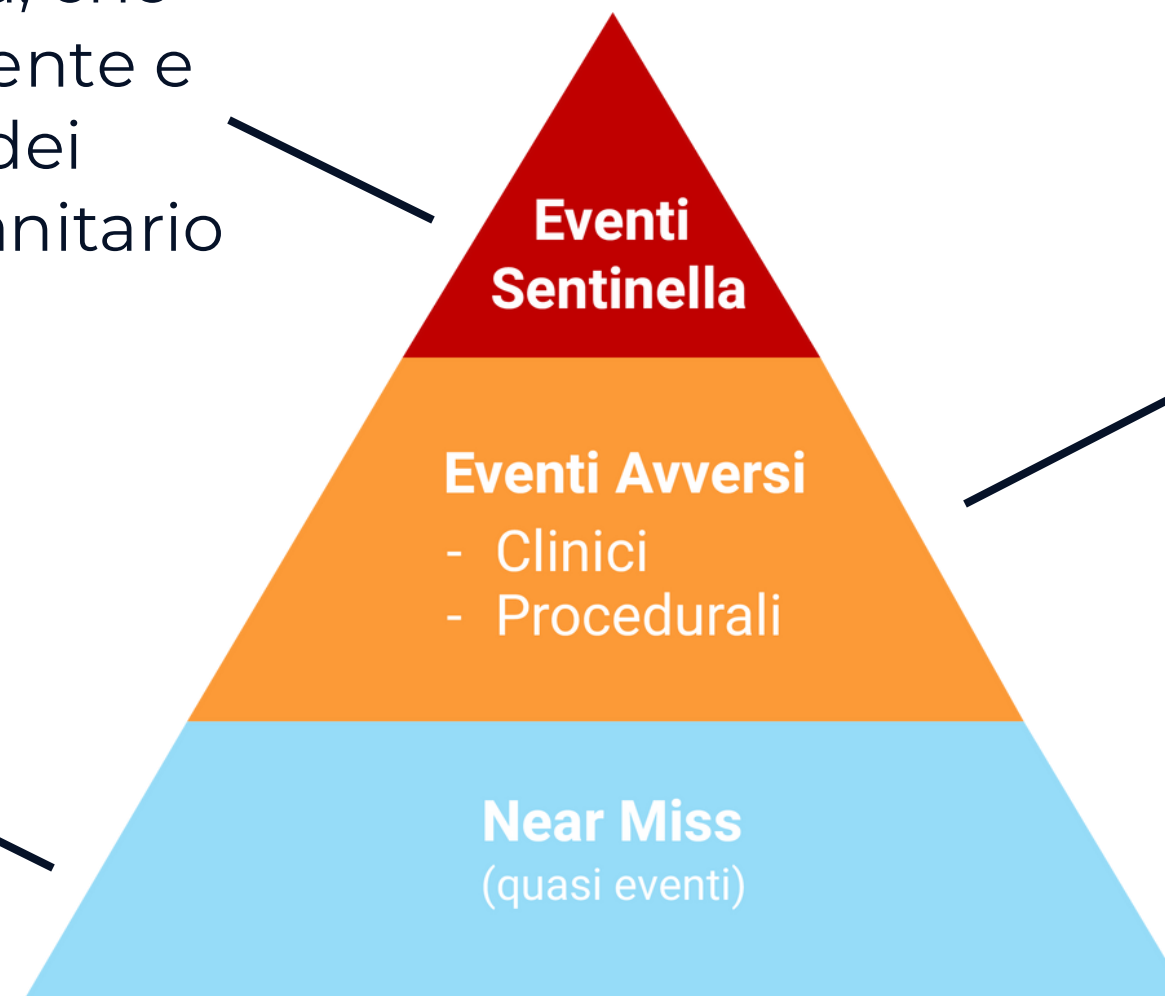
La *Medical Malpractice* si identifica ogni qualvolta un'organizzazione che eroga un servizio sanitario (cliniche e strutture sanitarie pubbliche o private) provoca lesioni e danni perché la struttura e/o i suoi operatori non hanno adempiuto ai propri obblighi adottando criteri di diligenza, prudenza e perizia.

La gestione degli Eventi e dei sinistri MedMal è particolarmente importante poichè strettamente connessa anche ai rischi Finanziari e Reputazionali della Struttura.

Eventi Avversi e Sinistri RC

Eventi di particolare gravità, indicativi di un serio malfunzionamento del sistema, che causano morte o gravi danni al paziente e che determinano perdita di fiducia dei cittadini nei confronti del Servizio Sanitario

Errore che ha la potenzialità di causare un evento avverso che non si verifica per caso fortuito, o perché intercettato o perché non ha conseguenze avverse per il paziente.



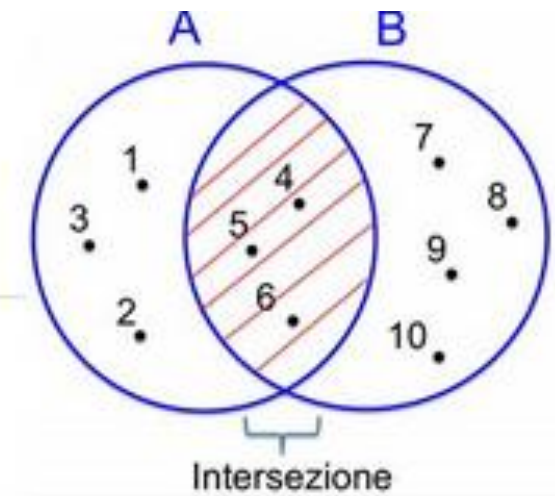
*I rischi mal gestiti possono comportare costi diretti e indiretti per le strutture sanitarie.
Tra i costi diretti i principali sono i Risarcimenti ai pazienti per i Danni Subiti e le Spese Legali per contenziosi giudiziari*

Evento inatteso correlato al processo assistenziale e che comporta un **danno al paziente, non intenzionale e indesiderabile**.
Gli eventi avversi possono essere prevenibili o non prevenibili. Un evento avverso attribuibile ad errore è un evento avverso prevenibile

Eventi Avversi e Sinistri RC

I rischi mal gestiti possono comportare costi diretti e indiretti per le strutture sanitarie. Tra i costi diretti i principali sono i Risarcimenti ai pazienti per i Danni subiti e le Spese legali per contenziosi giudiziari

Eventi Avversi (A)

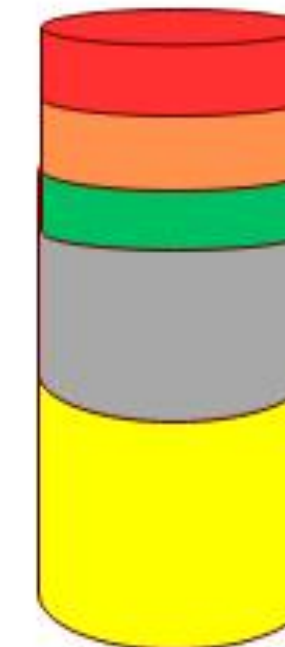


Intersezione



Insiemi intersecanti

Sinistri RC (B)



Eventi Avversi e Sinistri RC

Nel risk management sanitario, gli eventi avversi si riferiscono ad eventi inattesi e non desiderati che si verificano durante la prestazione di cure sanitarie e che possono causare danni temporanei o permanenti ai pazienti. Possono essere classificati in diverse tipologie, a seconda della loro natura, delle cause sottostanti e degli effetti. Ecco alcune delle principali categorie:

1. Errori legati ai farmaci

- Somministrazione errata (dose, farmaco, via, tempo).
- Reazioni avverse non preventivate.
- Errori di prescrizione (farmaco sbagliato, allergie non considerate).

2. Errori chirurgici o procedurali

- Interventi chirurgici su sito sbagliato (es. lato errato del corpo).
- Errori nell'identificazione del paziente prima della procedura.
- Uso improprio di strumenti chirurgici (rottura, contaminazione).
- Ritenzione di corpi estranei (es. garze, strumenti).

3. Errori diagnostici

- Diagnosi errata, ritardata o mancata.
- Interpretazione errata di esami di laboratorio o di imaging.
- Mancata comunicazione dei risultati diagnostici al paziente o ai medici.

Eventi Avversi e Sinistri RC

4. Infezioni correlate all'assistenza sanitaria (ICA)

- Infezioni contratte durante il ricovero (es. sepsi, infezioni urinarie da catetere, infezioni del sito chirurgico).
- Non conformità con le pratiche di igiene (es. mancato lavaggio delle mani, uso improprio di dispositivi di protezione).

5. Cadute e traumi

- Cadute di pazienti in ospedale o in strutture sanitarie.
- Incidenti causati da mobilizzazione impropria o strumenti non sicuri.

6. Errori di trasfusione o somministrazione di emoderivati

- Trasfusioni con gruppi sanguigni incompatibili.
- Errori nella conservazione o manipolazione del sangue.

Eventi Avversi e Sinistri RC

7. Errori di comunicazione

- Comunicazione inadeguata tra medici, infermieri e pazienti.
- Documentazione incompleta o errata nelle cartelle cliniche.
- Mancata informazione su effetti collaterali o precauzioni post-trattamento.

8. Problemi legati a

dispositivi medici

- Malfunzionamento o uso improprio di apparecchiature mediche (es. ventilatori, monitor).
- Difetti nei dispositivi protesici o impiantabili.

9. Rischi ambientali e

infrastrutturali

- Condizioni ambientali pericolose (es. pavimenti scivolosi, illuminazione inadeguata).
- Mancanza di manutenzione o sicurezza nelle attrezzature.

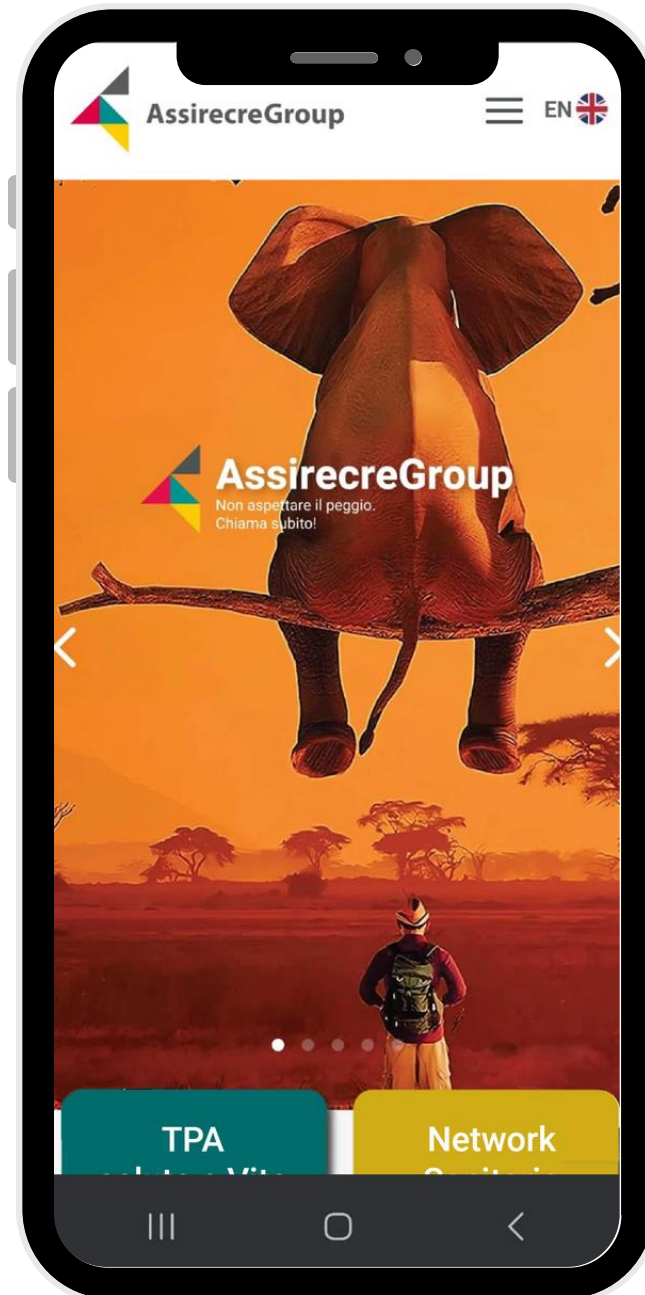
Eventi Avversi e Sinistri RC

10. Errori nella gestione della documentazione

- Archiviazione errata o perdita di dati dei pazienti.
- Dati incompleti che compromettono il processo decisionale clinico

11. Eventi avversi associati alla cura e assistenza

- Ulcere da decubito.
- Insufficienza nel monitorare pazienti a rischio.
- Errori nella gestione del dolore.



Indice

- Chi siamo
- L'Evoluzione dell'RC Sanitaria
- Eventi Avversi e Sinistri RC
- ➔ • Le sfide per le strutture sanitarie
- Il nuovo gestionale **SaniRisk**
- Il Valore Aggiunto di un sistema integrato

Per adeguarsi alle nuove regole le Strutture Sanitarie dovranno gestire accuratamente il proprio rischio sanitario e declinare **un nuovo modello organizzativo e nuove competenze**

Valutazione finanziaria

È essenziale condurre una valutazione finanziaria accurata per determinare **se la struttura ha le risorse finanziarie necessarie per affrontare i reclami e i sinistri che potrebbero verificarsi**. Questa valutazione dovrebbe includere la determinazione delle riserve finanziarie necessarie e la pianificazione del flusso di cassa per gestire i costi associati ai reclami.

Politiche Contabili

In base al decreto attuativo della L. Gelli le aziende in SIR dovranno stimare i fondi da appostare a bilancio secondo i principi contabili e utilizzo di tecniche probabilistico attuariali.

- **Fondo riserva sinistri**
- **Fondo rischi in corso al termine dell'esercizio**

Analisi dei rischi

La struttura dovrebbe condurre un'analisi dettagliata dei **potenziali rischi sanitari** che potrebbero verificarsi e valutare la probabilità e l'impatto di ciascun rischio.

Gestione dei reclami e dei sinistri

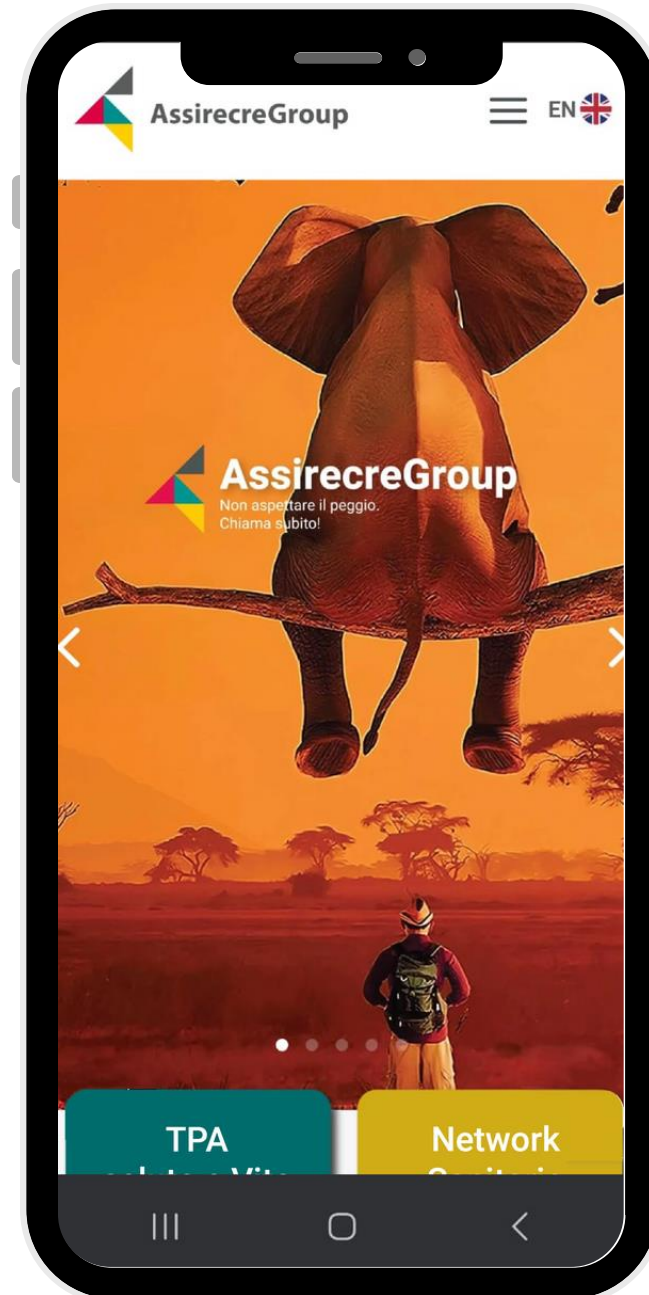
Obbligo per ciascuna struttura di istituire una "funzione" di **valutazione dei sinistri** che dovrà avvalersi di una serie di competenze specialistiche precisamente indicate (medicina legale, loss adjuster, avvocato specializzato, gestione del rischio).

Formazione del personale

Il personale della struttura dovrebbe essere adeguatamente addestrato sulla nuova politica di auto-ritenzione del rischio e sulle procedure associate. È importante che il **personale sia consapevole dei cambiamenti e dei loro ruoli nella gestione degli Eventi e dei Reclami**.

Monitoraggio e revisione continua

Una volta implementato il sistema di auto-ritenzione del rischio, la struttura dovrebbe continuare a **monitorare e revisionare regolarmente le proprie pratiche e procedure** per assicurarsi che siano efficaci e adeguate alle loro esigenze.



Indice

- Chi siamo
- L'Evoluzione dell'RC Sanitaria
- Eventi Avversi e Sinistri RC
- Le sfide per le strutture sanitarie
- ➔ • Il nuovo gestionale **SaniRisk**
- Il Valore Aggiunto di un sistema integrato

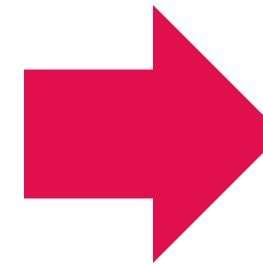
La Soluzione SaniRisk in sintesi 1/2

Il Portale SaniRisk permette la **registrazione degli eventi avversi** così come richiesto alle strutture pubbliche secondo il Disciplinare tecnico che istituisce il SIMES.

Con la stessa logica, caratteristica e user experience del portale gestionale dei sinistri è possibile inserire tutti i dati necessari per assolvere all'impegno di **comunicazione dei dati richiesti dal Ministero della Salute**.

Questo agevola notevolmente la struttura sanitarie in quanto il tracciato che deve essere trasmesso risulta disponibile e aggiornato giornalmente.

Il portale può essere quindi lo **strumento di raccordo di tutti i dati utili ai risk manager** e vista la possibilità di configurare degli accessi personalizzati, ognuno avrà accesso a soli dati che è autorizzato a consultare e/o estrarre



SaniRisk, una soluzione innovativa che consente alle strutture sanitarie di affrontare con successo le sfide legate alla gestione del rischio clinico, ottimizzando risorse e garantendo conformità normativa.

L'obiettivo di questo prodotto è semplice: fornire un supporto concreto alle decisioni strategiche e migliorare l'efficienza operativa.

La Soluzione SaniRisk in sintesi 2/2

"SaniRisk è una piattaforma integrata, progettata per offrire una gestione completa e personalizzabile del rischio sanitario. Ecco le sue principali funzionalità:

Incident Reporting

Ogni operatore sanitario può segnalare eventi avversi, near-miss o sentinella in modo anonimo. Queste segnalazioni diventano una base dati essenziale per identificare criticità e migliorare i processi interni. Pensate a quanto valore aggiunto può generare un sistema che rende i dati immediatamente utilizzabili dai Risk Manager.

Gestione integrata di fondi rischi e sinistri

SaniRisk garantisce interoperabilità tra fondi rischi e sinistri, evitando duplicazioni e ottimizzando le risorse. Ad esempio, grazie al nostro motore di ricerca interno, è possibile trasferire fondi in modo rapido e preciso, mantenendo la stabilità economica della struttura.

Automazione e reportistica avanzata

La piattaforma automatizza la creazione di report periodici, con estrazioni che alimentano direttamente il flusso SIMES e semplificano la comunicazione con i centri di monitoraggio. Una soluzione che non solo riduce il tempo dedicato alla burocrazia, ma offre una visione globale del rischio clinico.

Sicurezza e conformità

SaniRisk è conforme agli standard GDPR, con crittografia avanzata e protezione dei dati all'avanguardia. La nostra infrastruttura certificata ISO garantisce la massima affidabilità, indispensabile per operare in un settore delicato come quello sanitario.

La Soluzione SaniRisk : l'integrazione delle informazioni

LOSS ADJUSTER

RISK MANAGER

OPERATORI SANITARI


 Data
 Owner


 Database


 Report



La soluzione SaniRisk : la gestione contabile

Il Decreto Attuativo della Legge Gelli Bianco prevede tra l'altro:

- **l'appostazione di un fondo rischi a copertura (art. 10) dei rischi** (che non abbiano costituito oggetto di richiesta risarcitoria da parte del danneggiato) individuabili al termine dell'esercizio, nel quale devono essere accantonati importi da determinare "in funzione della quantità delle prestazioni erogate e delle dimensioni della struttura ed è sufficiente a far fronte, nel continuo, al costo atteso per i rischi in corso al termine dell'esercizio". Va sottolineato come tale fondo non preveda indisponibilità in termini di cassa ed è prevista la ricostituzione del fondo qualora eventuali utilizzi dello stesso facciano ritenere insufficiente l'ammontare residuo;
- **l'istituzione di un fondo riserva sinistri (art. 11) che comprende l'ammontare complessivo delle somme necessarie per fare fronte alle richieste di risarcimento presentate nell'esercizio in corso** e in quelli precedenti, con espressa previsione di interoperabilità tra fondo rischi e fondo riserva sinistri, così da evitare la duplicazione degli importi accantonati (art. 12).

La soluzione SaniRisk : la gestione contabile

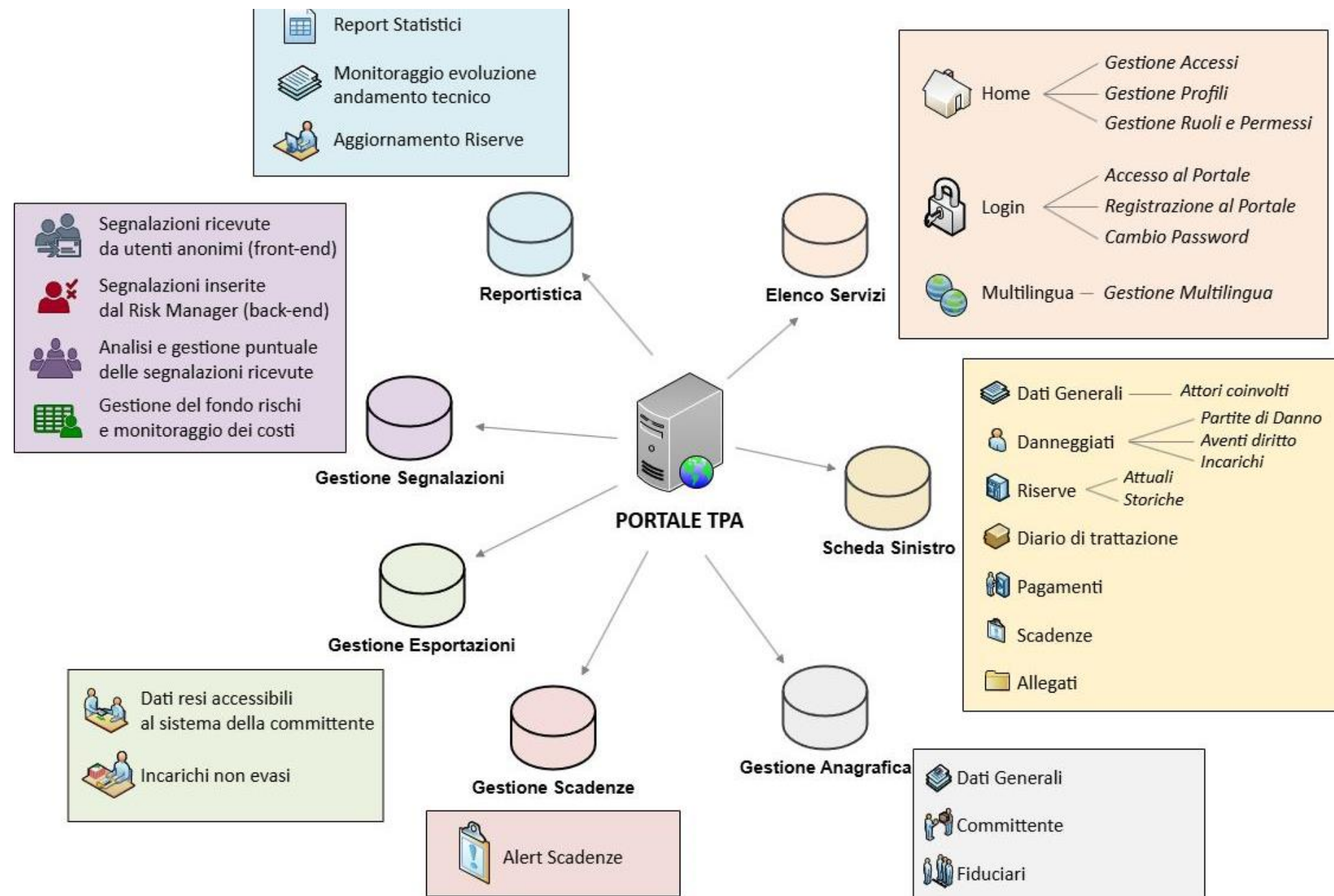
Il Decreto Attuativo della Legge Gelli Bianco prevede tra l'altro:

Tali requisiti contabili, evidentemente interconnessi, **richiedono necessariamente alla azienda sanitaria di dotarsi di un *data base* integrato per la gestione delle informazioni** relative agli eventi avversi e ai sinistri; informazioni che oggi sono frequentemente gestite in modo segregato dai diversi centri di responsabilità (amministrazione, risk management , direzioni operative sanitarie, ecc)

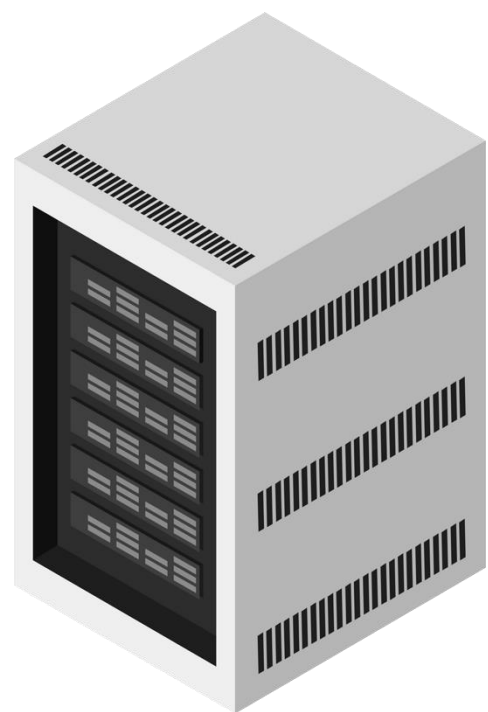
In assenza di tale integrazione gli appostamenti contabili obbligatori potrebbero essere calcolati in modo erroneo e probabilmente in eccesso.

La Soluzione SaniRisk : il Software

SaniRisk



La Soluzione SaniRisk : il Software



Reportistica

- Report Statistici
- Monitoraggio evoluzione andamento tecnico
- Aggiornamento Riserve

Gestione Esportazioni

- Dati resi accessibili al sistema della committente
- Incarichi non evasi

Gestione Segnalazioni

- Segnalazioni ricevute da utenti anonimi (front-end)
- Segnalazioni inserite dal Risk Manager (back-end)
- Analisi e gestione puntuale delle segnalazioni ricevute
- Gestione del fondo rischi e monitoraggio dei costi

La Soluzione SaniRisk : il Software

SaniRisk

Elenco Servizi

Dati Generali

- Attori coinvolti

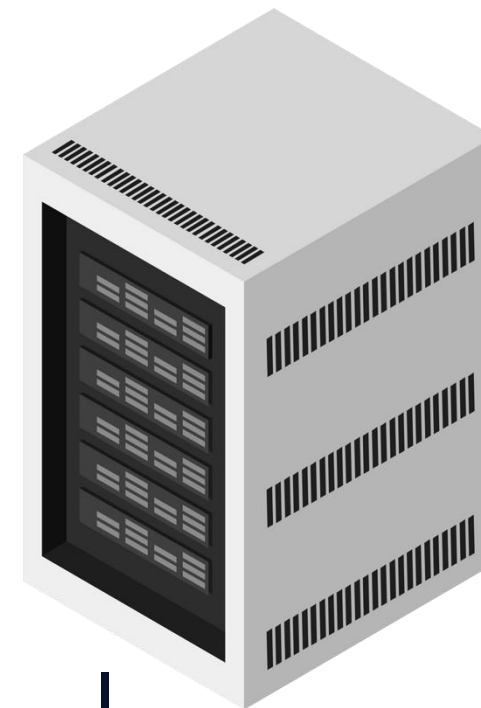
Danneggiati

- Partite di Danno
- Aventi diritto
- Incarichi

Riserve

- Attuali
- Storiche

Diario di trattazione - Pagamenti
Scadenze - Allegati



Gestione Anagrafica

- Dati Generali
- Committente
- Fiduciari

Scheda Sinistro

Home

- Gestione Accessi
- Gestione Profili
- Gestione Ruoli e Permessi

Login

- Accesso al Portale
- Registrazione al Portale
- Cambio Password

Multilingua

- Gestione Multilingua

la Soluzione SaniRisk : Data Security & GDPR Compliance

Alle nostre applicazioni web si accede esclusivamente attraverso un canale sicuro HTTPS/TLS che garantisce la crittografia dei dati in transito utilizzando le tecnologie più avanzate oggi disponibili sul mercato (SHA-2 con chiave a 2048 bit). Tutti i dati e i documenti conservati all'interno del sito sono inoltre soggetti ad un'ulteriore crittografia at-rest ottenuta attraverso un algoritmo conforme al FIPS 140-2 (Federal Information Processing Standard), lo standard internazionale di sicurezza in termini di protezione dei dati in ambito assicurativo, medico e finanziario.

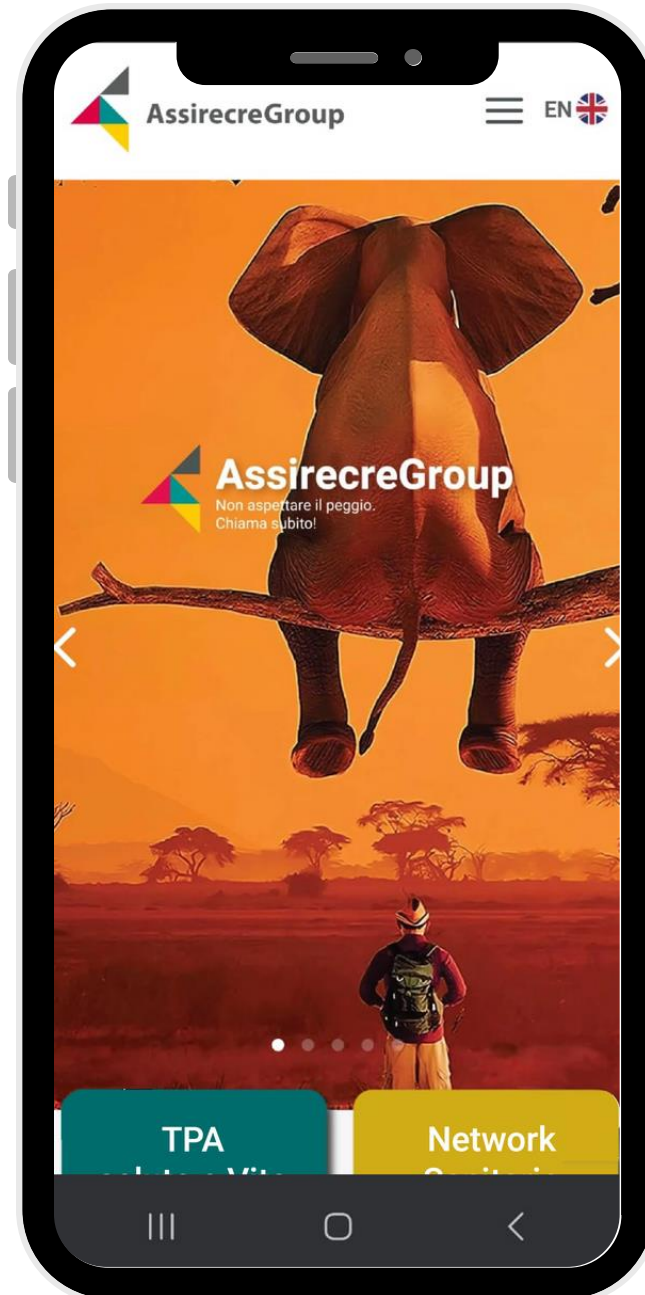
Tutti gli accessi e le principali attività svolte dagli utenti e dagli amministratori vengono tracciati in appositi log su database e file. Il sistema è protetto da uno strumento firewall e anti-intrusione costantemente aggiornato e ottimizzato per server web, dotato di funzionalità DPI, SPI, IDPS, protezione DoS e anti-spoofing. L'intera infrastruttura è soggetta a periodiche valutazioni del rischio GDPR eseguite dal nostro team interno di esperti in privacy certificati CDP/TUV.

SaniRisk

la Soluzione SaniRisk : Data Security & GDPR Compliance

I server di produzione sono completamente virtualizzati e ospitati in una Web Farm professionale basata su Cloud, certificata ISO 9001:2015, ISO 27001:2013, ISO 14001:2015, ISAE 3402:2011 Type II e ANSI/TIA 942-A-2014, quindi rispettando i più elevati standard di sicurezza previsti dalle normative italiane ed europee. La sicurezza fisica e logica del Data Center è garantita dal fornitore attraverso politiche di controllo degli accessi fisici e logici, dispositivi anti-intrusione, protezione antincendio e antiacqua, sistemi di allarme, sistemi di climatizzazione locale, politiche interne di Disaster Recovery e Business Continuity e un servizio dedicato assicurazione per coprire i maggiori rischi.





Indice

- Chi siamo
- L'Evoluzione dell'RC Sanitaria
- Eventi Avversi e Sinistri RC
- Le sfide per le strutture sanitarie
- Il nuovo gestionale **SaniRisk**
- ➔ • Il Valore Aggiunto di un sistema integrato

Il Valore Aggiunto di un Sistema Integrato

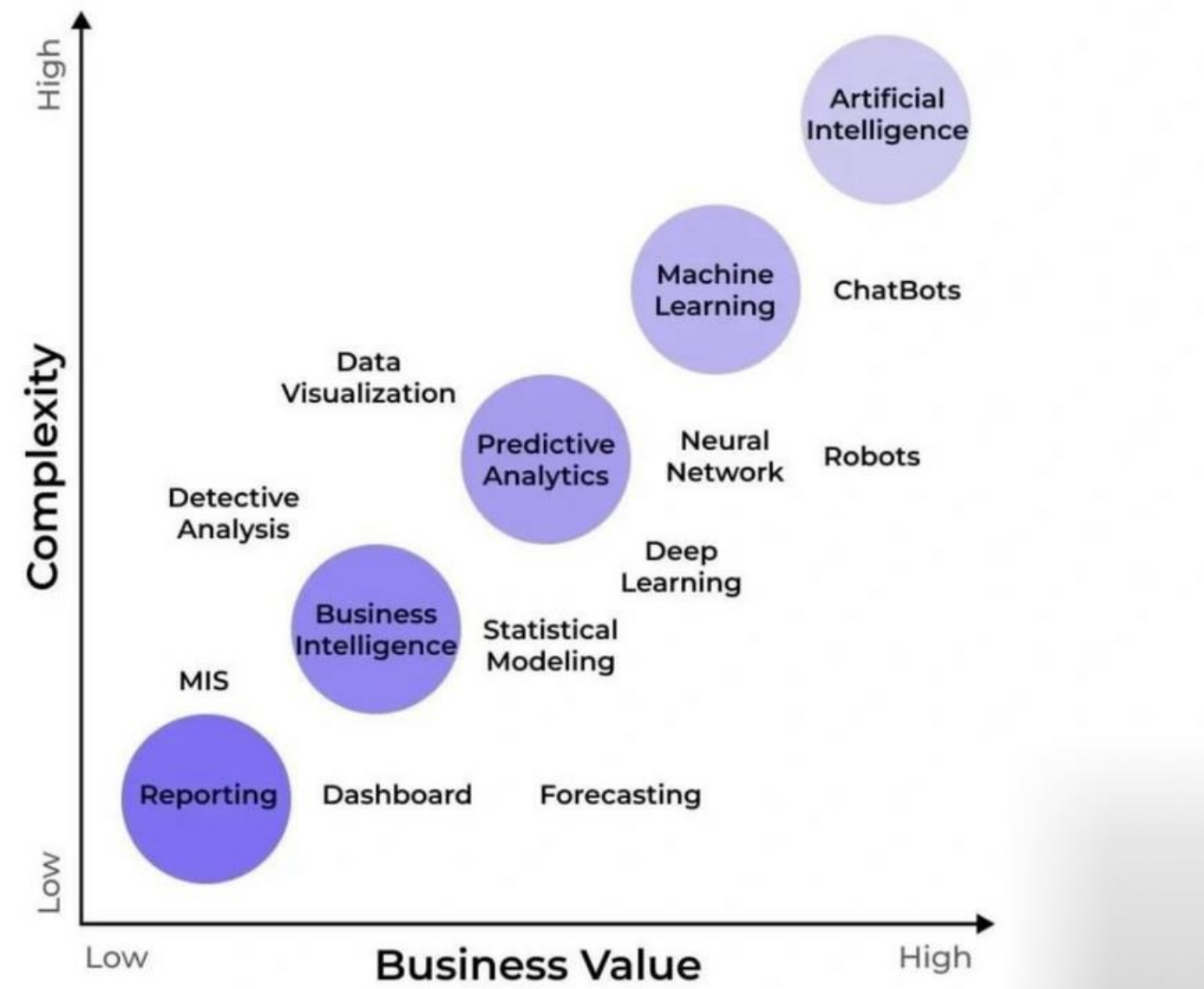
SaniRisk

- ➔ **Contribuisce alla riduzione del costo complessivo della responsabilità civile sanitaria**
- ➔ **Valorizza le professionalità del personale della struttura sanitaria attraverso una corretta e diffusa consapevolezza dei rischi sanitari**
- ➔ **Consente una immediata stima economica della riserva sinistri e del fondo rischi mirando a risarcimenti equi al minor costo e alla corretta appostazione dei fondi contabili**
- ➔ **Supporta il Comitato Valutazione Sinistri nelle procedure di definizione dei sinistri.**
- ➔ **Mette a disposizione un portale evoluto e “sicuro” per la gestione dei sinistri che faciliti mappatura, accessibilità e condivisione delle informazioni.**

Da Criticità ad Opportunità

L'introduzione di SaniRisk in una struttura sanitaria rappresenta un passo fondamentale per mettere ordine nella gestione dei dati. Una volta organizzati e integrati attraverso il gestionale, sarà possibile sfruttarli progressivamente con tecnologie avanzate, come l'intelligenza artificiale e l'analisi predittiva. Questo permetterà di migliorare l'efficacia delle prestazioni sanitarie e ridurre i costi nel tempo, trasformando una criticità attuale in una potente opportunità strategica.

Spectrum of Data Science



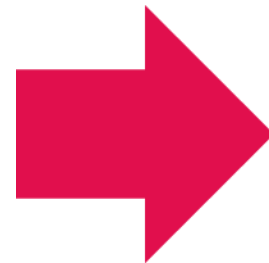
Perché una struttura sanitaria dovrebbe scegliere SaniRisk?

SaniRisk

- ➔ **Miglioramento della sicurezza delle Cure:** con una gestione proattiva dei rischi, le strutture possono ridurre gli errori e aumentare la qualità delle cure.
- ➔ **Efficienza economica:** grazie alla gestione integrata dei fondi, molte cliniche hanno liberato risorse finanziarie da reinvestire in servizi essenziali.
- ➔ **Conformità semplificata:** SaniRisk è pensato per rispondere pienamente alle esigenze del Decreto Ministeriale 232-2023 e delle normative correlate.
- ➔ **Riduzione dei tempi amministrativi:** stimiamo un risparmio del 30% sul tempo dedicato alla gestione di sinistri e eventi

SaniRisk

Con questo codice QR
potete visualizzare
un breve video su
SaniRisk





SaniRisk

www.assirecregroup.com/sanirisk

Grazie per l'attenzione ...

**Risk Management
Sanitario:
la Soluzione Integrata di
AssirecreGroup per Eventi
Avversi e Sinistri RC**

**AssirecreGroup
Gianni Rossi - CEO
Arezzo – 29
novembre 2024**