



Screening oncologici (e altro)

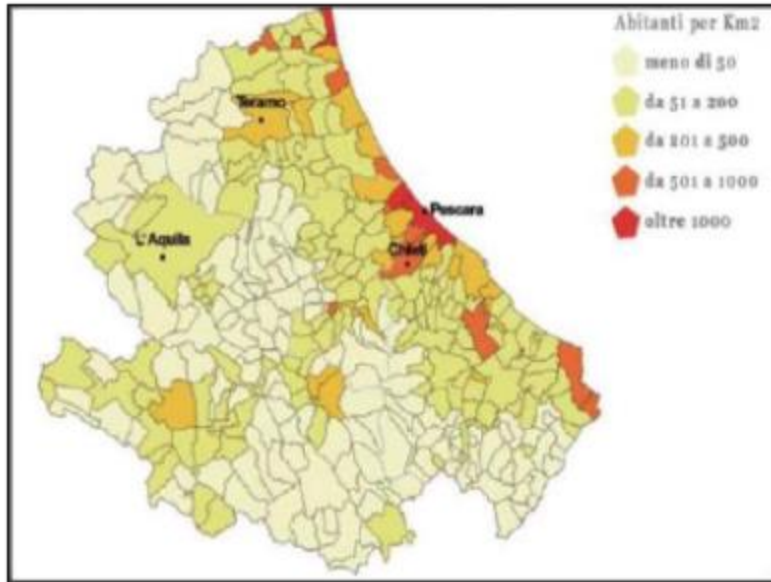
Quali strategie per le Aree interne?

Arturo Di Girolamo
Coordinamento Aziendale
Screening Oncologici

ASL 2 Abruzzo
Lanciano Vasto Chieti



Il territorio – Regione Abruzzo e Province

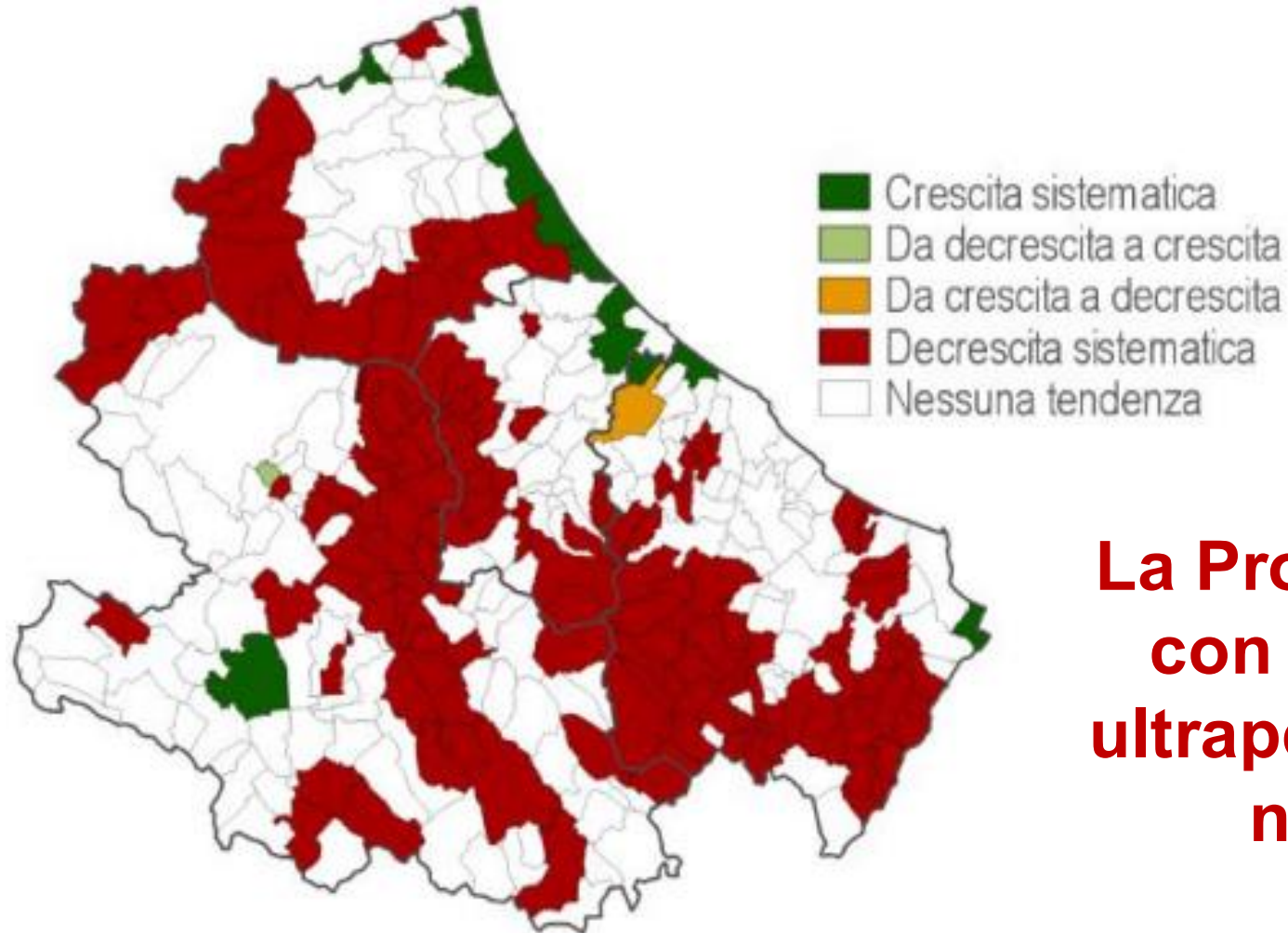


Il territorio della Provincia di Chieti ha una popolazione di 385.588 ab., con una densità di 148 abitanti per Km²:

- la popolazione “65 anni e oltre” è in crescita, con valori sopra la media regionale (26.1% Vs 25.3%)
- la popolazione nella fascia 0-14 anni risulta in diminuzione (11.7%, nel 2023 Vs 12.1% nel 2020)

Provincia/Regione	2020			2021			2022			2023		
	0-14 anni	15-64 anni	65 anni e oltre	0-14 anni	15-64 anni	65 anni e oltre	0-14 anni	15-64 anni	65 anni e oltre	0-14 anni	15-64 anni	65 anni e oltre
L'Aquila	11,8	63,5	24,7	11,8	63,0	25,2	11,6	62,7	25,6	11,5	62,5	26,0
Teramo	12,3	64,2	23,5	12,2	63,9	23,9	12,1	63,7	24,2	11,9	63,6	24,5
Pescara	12,8	63,5	23,7	12,8	63,1	24,1	12,6	63,2	24,2	12,4	63,1	24,5
Chieti	12,1	62,8	25,1	12,0	62,4	25,6	11,9	62,3	25,9	11,7	62,2	26,1
Abruzzo	12,2	63,5	24,3	12,2	63,1	24,7	12,1	62,9	25,0	11,9	62,8	25,3

Trend demografico Regionale



La Provincia di Chieti è quella con più Comuni periferici e ultraperiferici, peraltro a bassa numerosità abitativa.

PNRR Missione 5: *Strategia nazionale per le aree interne (Casa della Salute Mobile)*

Accertamenti generali:

- Controllo dei nei sospetti
- Accertamenti cardiologici
- Accertamenti pneumologici

Supporto agli screening oncologici:

- Screening mammografico
- Screening del colon retto
- Screening cervicocarcinoma



Casa della Salute Mobile - Regione Abruzzo

Il Progetto “Casa della Salute Mobile” (delibera ARIC n. 36 del 13/06/2022 e succ.) prevede lo stazionamento di un’unità mobile nei Comuni definiti “ultraperiferici”, “periferici” e “intermedi”.

ASL	N. Comuni aree interne (classificati come "intermedi, periferici ed ultraperiferici)	pop. Totale censimento 2020	Percentuale popolazione
ASL 1- L'Aquila-Avezzano-Sulmona	70	90,146	20%
ASL 2- Lanciano-Vasto-Chieti	86	241,475	52%
ASL 3 - Pescara	30	64,696	14%
Asl 4- Teramo	16	64,011	14%
Totali	202	460,328	

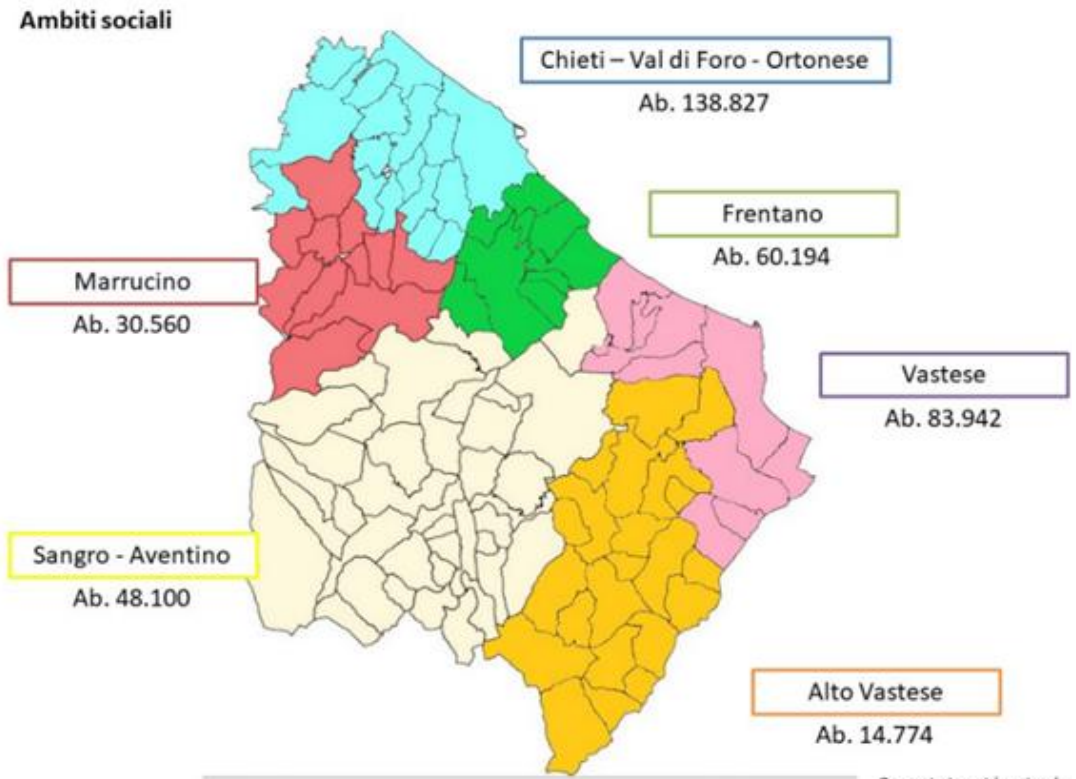
il **43%** dei comuni abruzzesi, collocati nelle Aree Interne, afferiscono al territorio della Provincia di Chieti, con una popolazione di oltre 241 mila abitanti

I Comuni coinvolti nel progetto

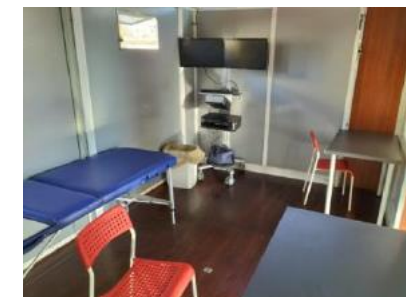
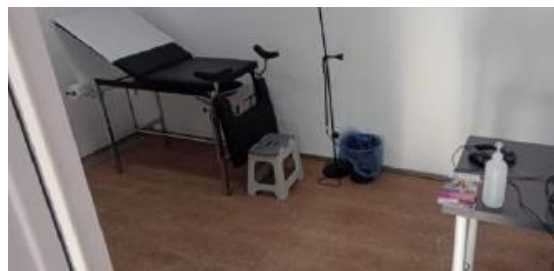
Comuni della Provincia di Chieti inclusi (in verde) nel progetto “Casa della Salute Mobile”.



Ambiti sociali del territorio della Provincia di Chieti e relativa popolazione residente.



Ossevatorio sociale regionale
 Comuni per ambito sociale - pubblicato il 20/03/2020



PNRR Missione 5: Strategia nazionale per le aree interne (Casa della Salute Mobile)

La Casa mobile della Salute ha erogato nella ASL Lanciano Vasto Chieti, **27.016 prestazioni**, con una media giornaliera di 105 prestazioni



Avvio progetto:
15/01/2024

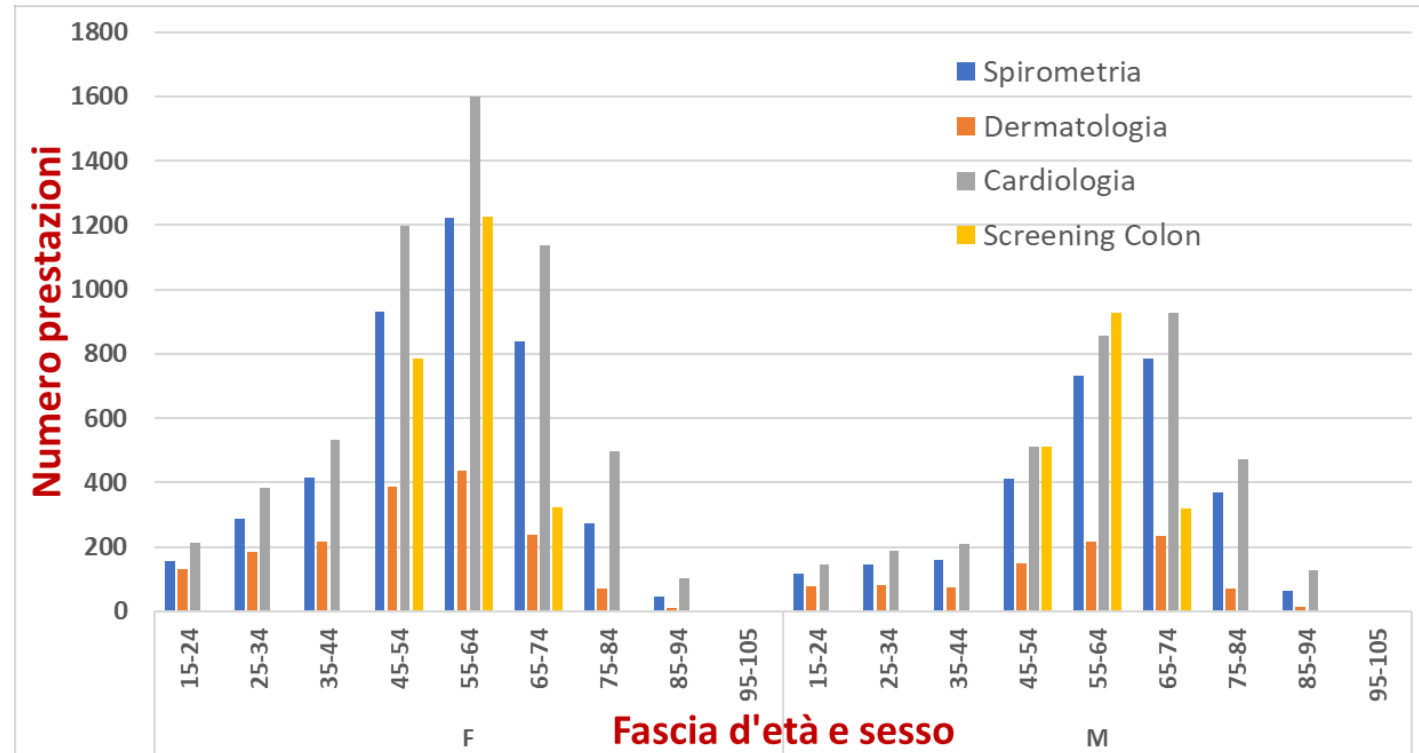
Descrizione prestazioni	Totale	Media
Giornate effettuate	258	
Accessi su Unità Mobile	15989	62
Cardiologia (ECG)	9525	37
Dermatologia (Controllo nei)	2656	10
Pneumologia (Spirometria)	7175	28
Screening Cervicocarcinoma	1543	6
Screening Colon-retto	4359	17
Screening Mammografico	1758	7
Prestazioni totali	27016	105

Alla data del 24/11/2024 sono state effettuate **258** giornate di stazionamento dell'Unità Mobile, raggiungendo **81** località e coinvolgendo un totale di **83** Comuni.

Coperture percentuali della popolazione di riferimento

Prestazioni generali erogate alla popolazione di riferimento, stratificate per sesso ed età

Esame effettuato	Copertura %	Fascia d'età (anni)
Screening cervicocarcinoma	16,1	25-64
Screening tumore colon-retto	16,6	50-69
Screening mammografico	13,1	50-69
ECG	6,2	> 16
Controllo dei nei sospetti	1,7	> 16
Spirometria	4,7	> 16



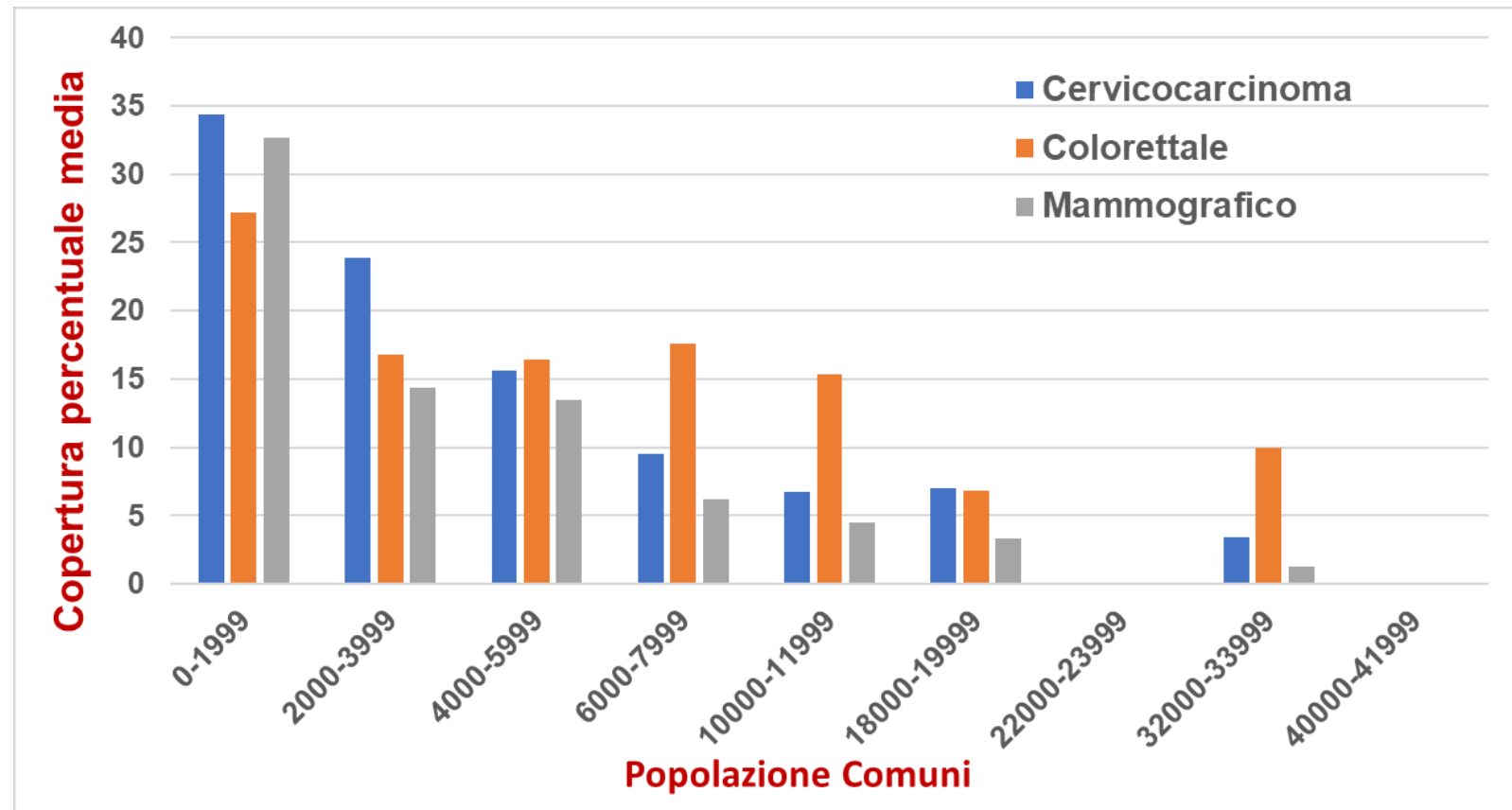
E' stata valutata la copertura relativa agli screening oncologici nei singoli Comuni.

Si è evidenziata una maggiore copertura nei comuni meno popolosi, in genere quelli più distanti dai centri con maggiore offerta di servizi.

Conclusioni?



La copertura screening, in alcuni Comuni, ha superato il 100% della popolazione di riferimento per la partecipazione spontanea di utenti da paesi limitrofi.





Montelapiano
740m s.l.m.
68 abitanti
01:15 h da Chieti
(polo)

