



www.uslsudest.toscana.it  
#salutetoscanasudest

Avanzamento al 13/09/2024

## **PNRR – PROVINCIA DI SIENA**

- 259.502 abitanti – 35 comuni – 3821 kmq – 67 ab/kmq

- **6 CASE DELLA COMUNITÀ**

- **1 OSPEDALE DI COMUNITÀ**

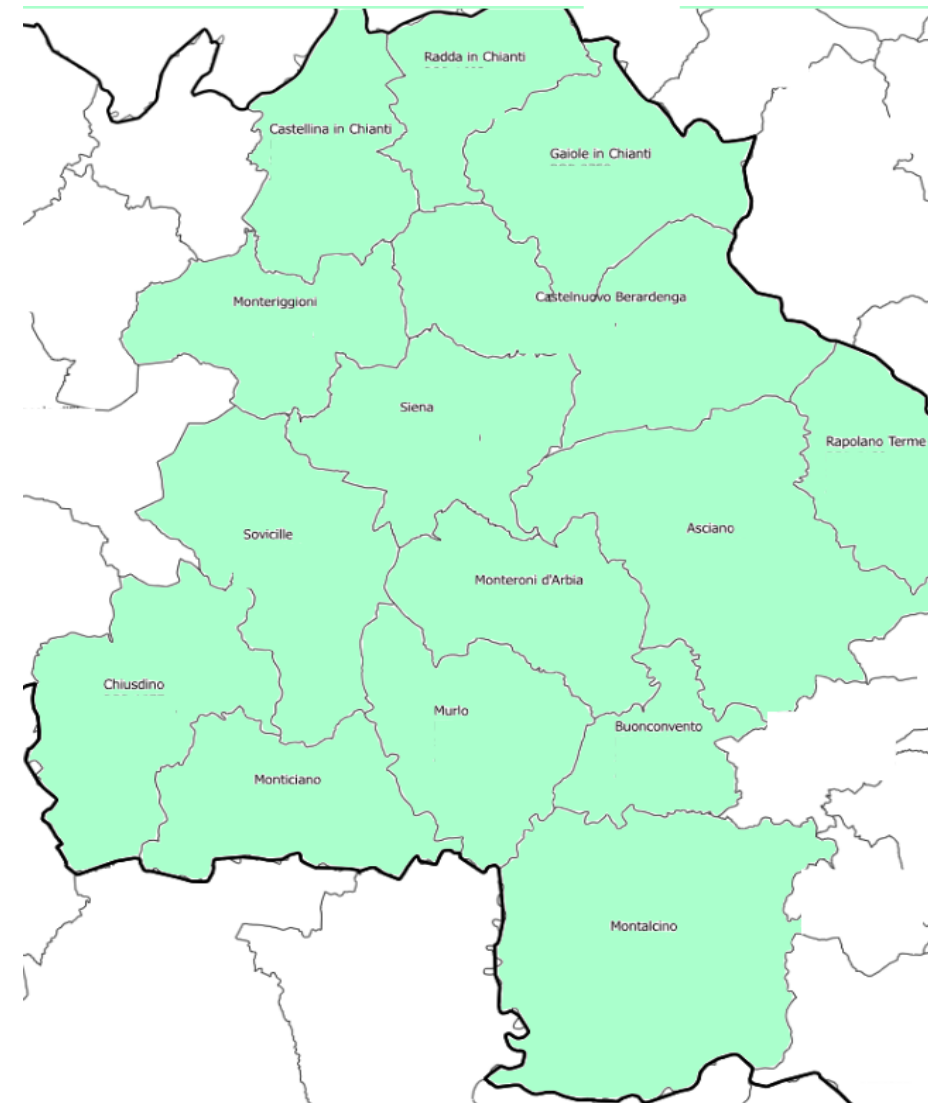
- **3 COT**






**INVESTIMENTO COMPLESSIVO CIRCA 15 ML €**



[www.uslsudest.toscana.it](http://www.uslsudest.toscana.it)  
[#salutetoscanasudest](https://twitter.com/salutetoscanasudest)



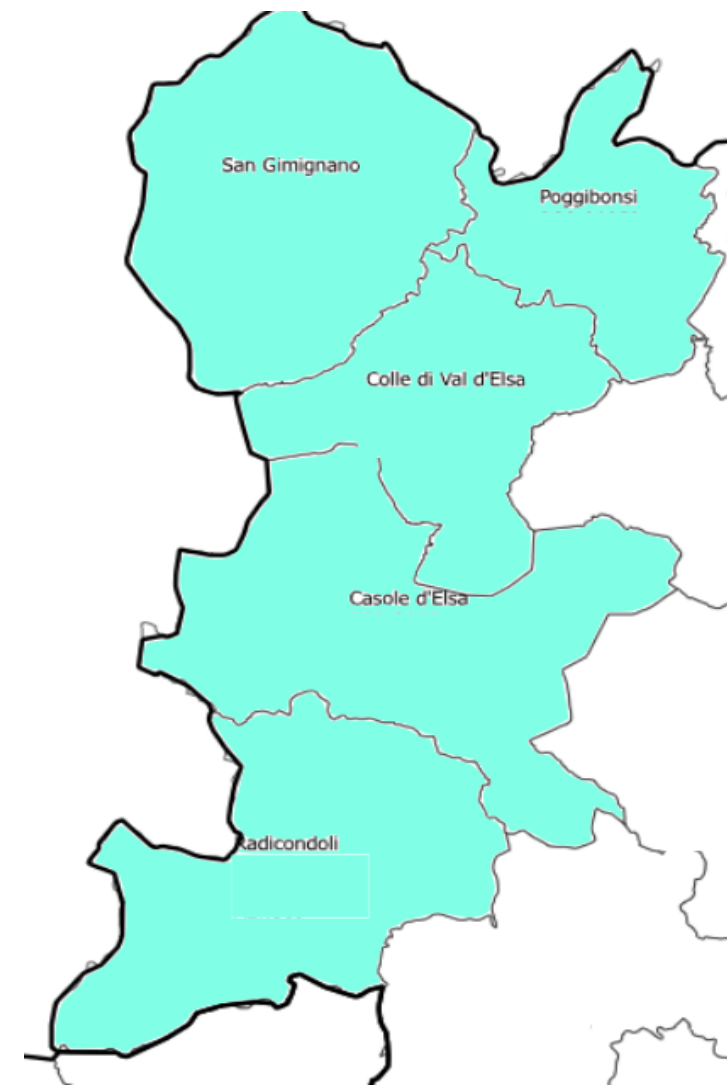
## ZONA SENESE

PNRR	Progetto
 Case della Salute	2
 Strutture di Cure intermedie	1
 COT	1




**Popolazione**  
**125.136**



[www.uslsudest.toscana.it](http://www.uslsudest.toscana.it)  
 #salutetoscanasudest

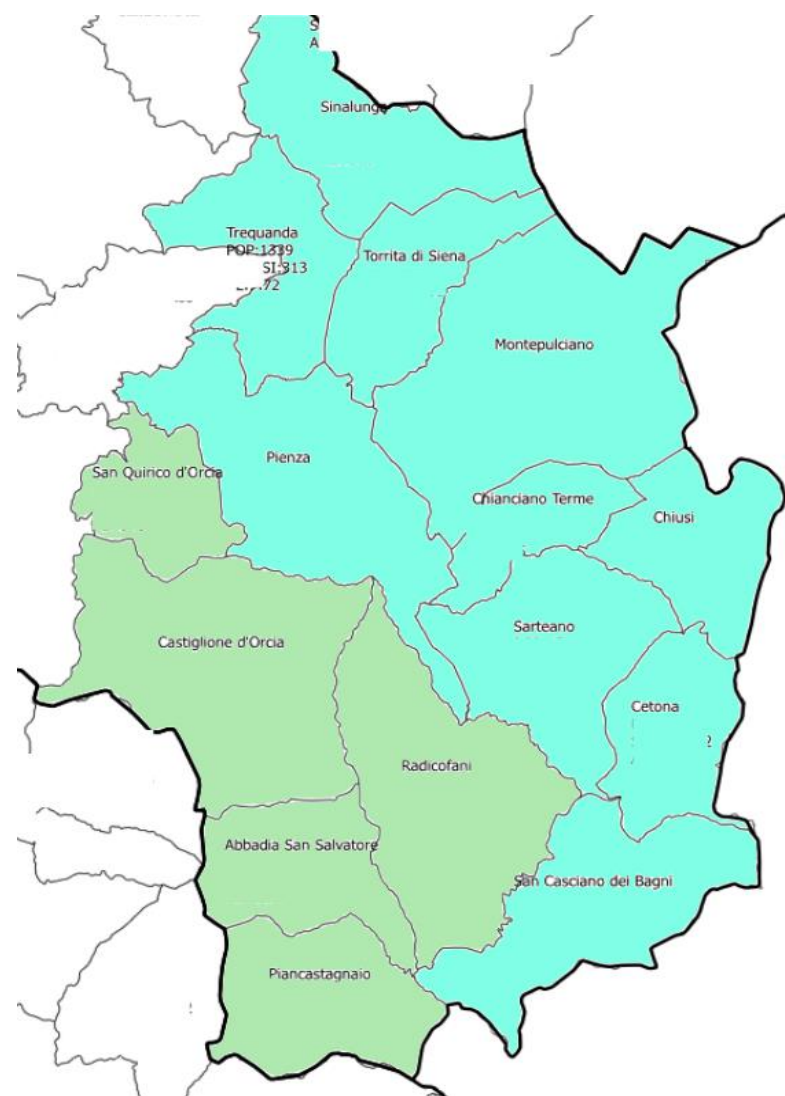


## ALTA VAL D'ELSA


PNRR	Progetto
 Case della Comunità	2
 Strutture di Cure intermedie	
 COT	1

**Popolazione**  
 62.504





## Val di Chiana Senese – Amiata Senese e Val d'Orcia

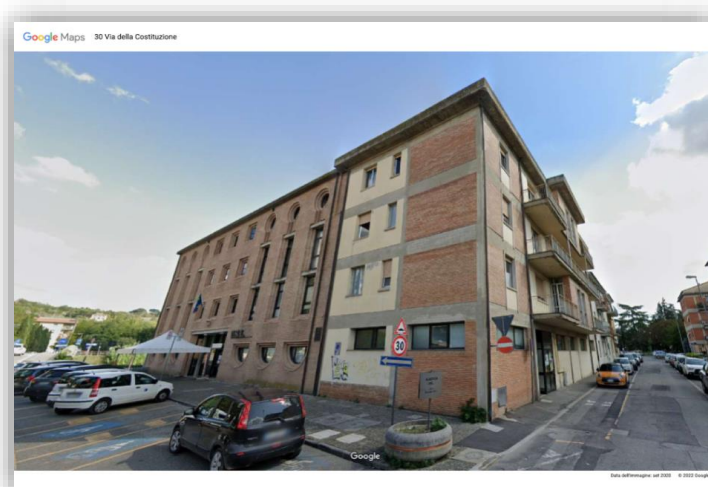
PNRR	PROGETTO
 Case della Comunità	2
 Ospedale di Comunità	
 COT	1

**Popolazione**  
 75.886



[www.uslsudest.toscana.it](http://www.uslsudest.toscana.it)  
#salutetoscanasudest

Alta Val D'Elsa



### CdC HUB Poggibonsi Via della Costituzione

Costo 1.520.000€

*ristrutturazione piano primo ampliamento attesa +  
adeguamento antincendio e rifacimento parte  
copertura*

*Stato dell'arte: Lavori consegnati in ottobre 24*

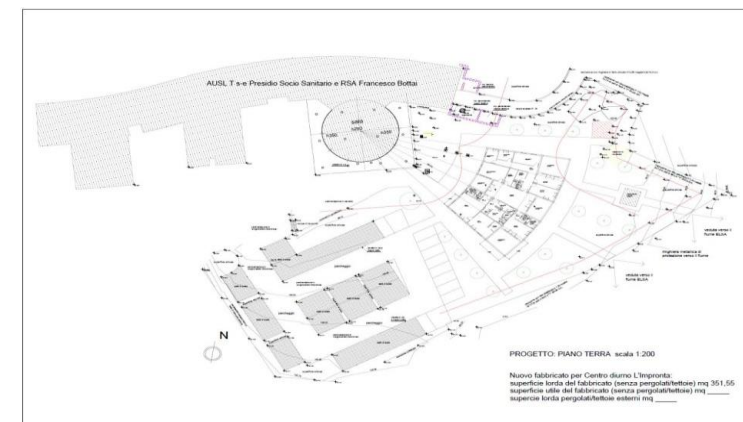
*Proprietà: Azienda USL Toscana Sud Est*







[www.uslsudest.toscana.it](http://www.uslsudest.toscana.it)  
#salutetoscanasudest



**CdC HUB Colle Val d'Elsa - Via Marco Polo**

**Costo: 2.207.000€**

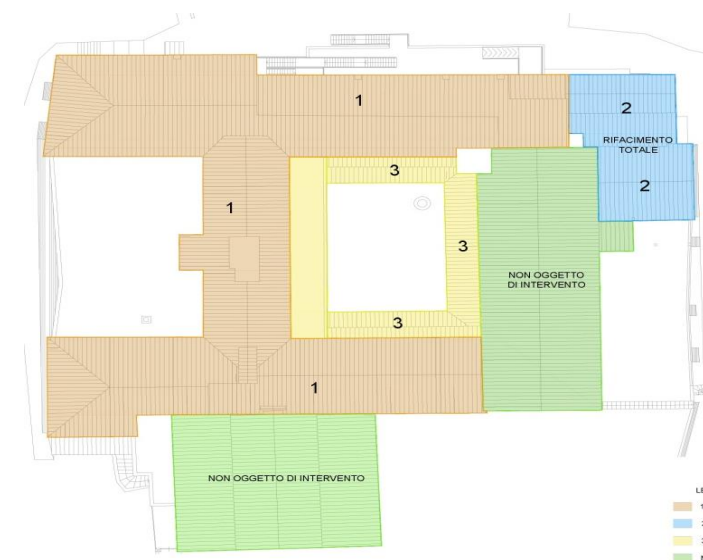
**Intervento: Nuova edificazione per spostamento  
Centro Diurno Disabili «L'impronta» e  
ristrutturazione per realizzazione CdC**

**Proprietà: Azienda USL TSE 80% - Fondazione Lekie  
Bottai 20%**

**Stato dell'arte: Consegnati i lavori il 16/9/2024.**



[www.uslsudest.toscana.it](http://www.uslsudest.toscana.it)  
#salutetoscanasudest



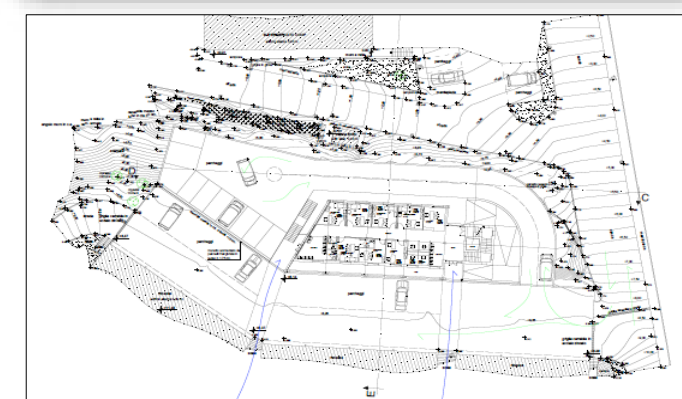
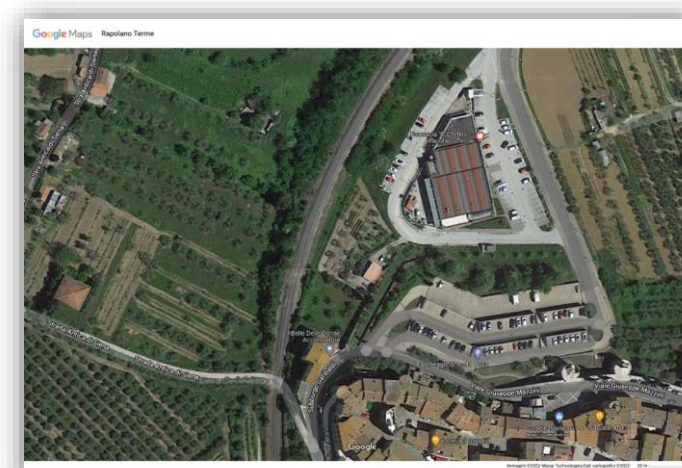
**CdC HUB Montalcino Via Prato dell'Ospedale**

**Costo: 1.810.000 €**

**Intervento: Restauro e risanamento conservativo coperture**

**Stato dell'arte: Lavori affidati ottobre 2024.**





**CdC Hub/spoke Rapolano Terme Via Porta Nuova**

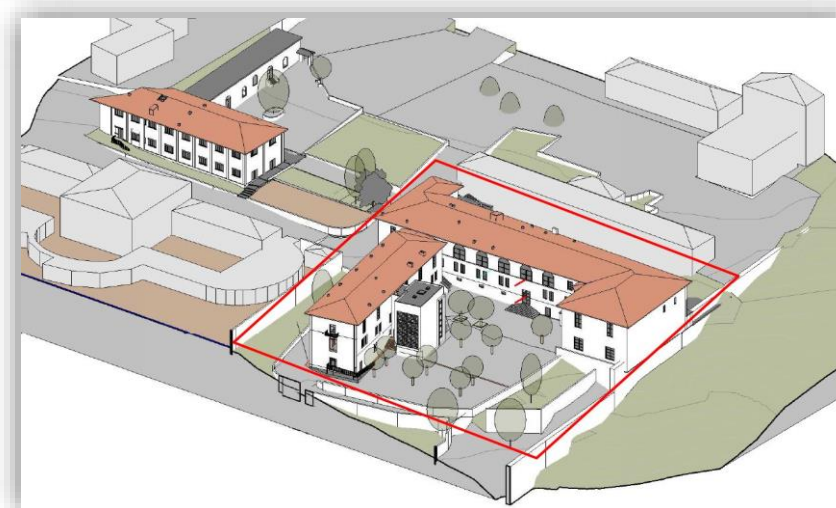
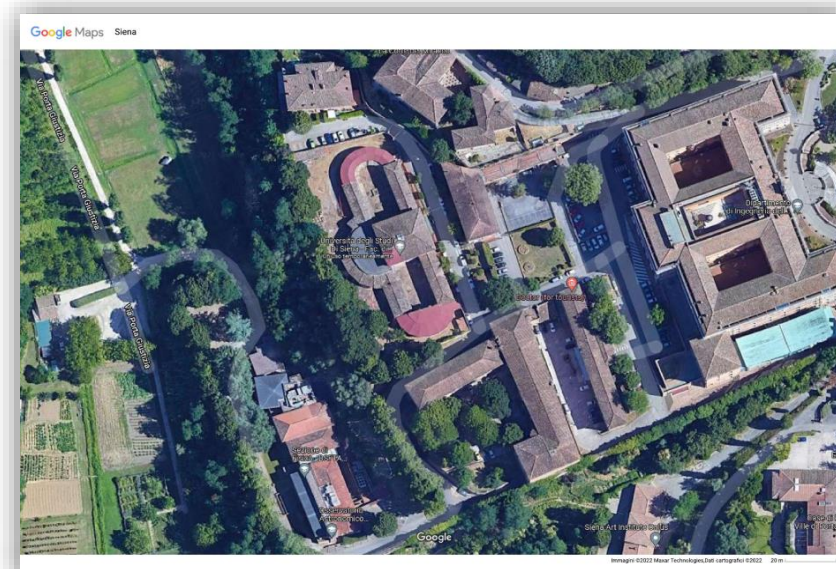
**Costo: 2.097.000 €**

**Intervento: nuova edificazione**

**Proprietà terreno: Comune di Rapolano Terme**

**Stato dell'arte: Lavori affidati ottobre 2024.**





**OdC Via Roma (ex OP – pad. Chiarugi)**

**Costo: 3.200.000 €**

**Intervento: ampliamento ristrutturazione padiglione Chiarugi + 20 pl Odc**

**Stato dell'arte: In corso lavori.**

**Conclusione lavori: 31/12/2025**



[www.uslsudest.toscana.it](http://www.uslsudest.toscana.it)  
#salutetoscanasudest



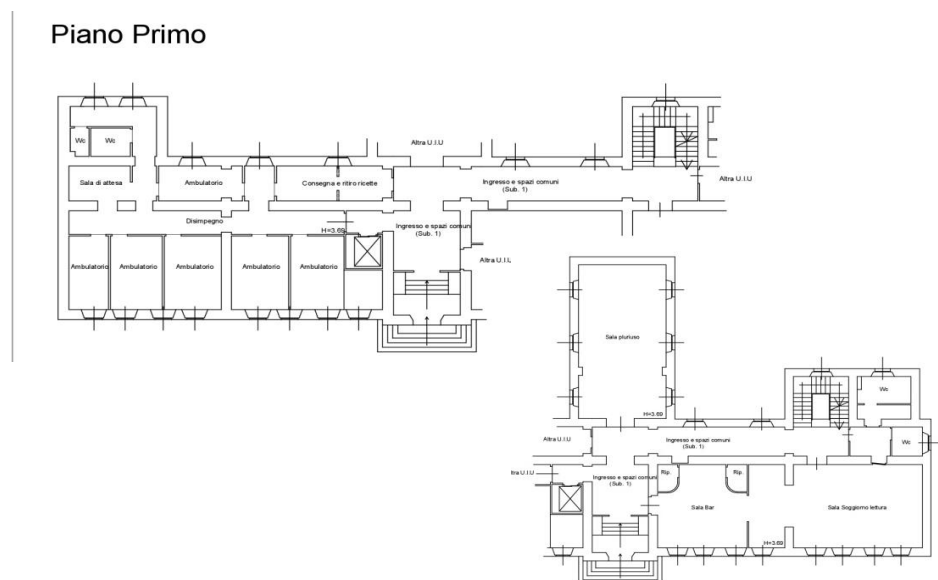
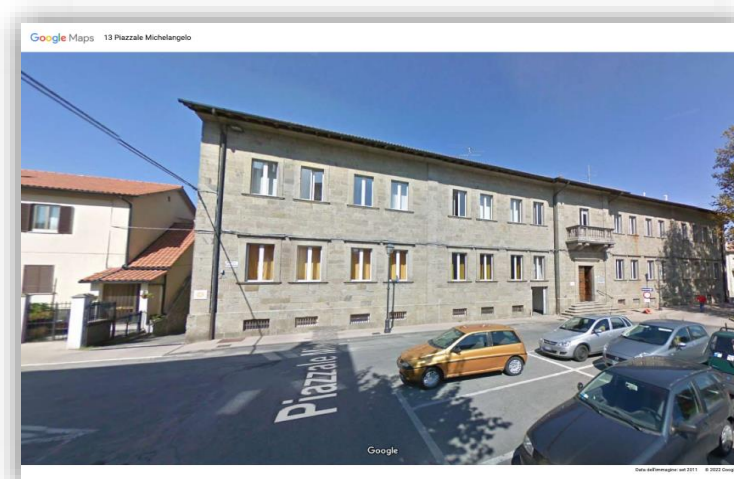
### CdC Hub Chiusi

**Costo: 1.763.000 €**

**Intervento: ristrutturazione area ex ospedale + completamento adeguamento antincendio complessivo.**

***Stato dell'arte: In corso verifica validazione progetto. Lavori affidati ad ottobre 2024.***





**CdC HUB Abbadia SS**

**Costo: 1.680.000 €**

**Intervento: ristrutturazione area + adeguamento antincendio e rifacimento tetto**

***Stato dell'arte: in corso verifica progetto esecutivo. Lavori affidati ottobre 2024.***



[www.uslsudest.toscana.it](http://www.uslsudest.toscana.it)  
[#salutetoscanasudest](https://www.instagram.com/salutetoscanasudest)



1. Siena



2. Alta Val D'Elsa



3. Val di Chiana  
Amiata

1 – Centrale Operativa Aziendale – SIENA – Edificio Lodoli, Ex. OP Siena

Costo: 389.000 € - *Stato dell'arte. Struttura attiva da maggio 2024*

2 – Centrale Operativa Territoriale – Alta Val d'Elsa - PO Campostaggia

Costo: 269.000 €. Stato dell'Arte: struttura attiva da maggio 2024

3 - Centrale Operativa Territoriale – Val di Chiana e Amiata Senese - PO Nottola

Costo 80.527€ - *Stato dell'arte: struttura attiva da maggio 2024.*