



SISTEMA TRASFUSIONALE: EQUO! SOLIDALE !! SOSTENIBILE ??

**Un sistema trasfusionale solidale e sostenibile:
esperienza in Puglia**

Angelo Ostuni

*Direttore Struttura Regionale di Coordinamento Puglia
Direttore UOC Medicina Trasfusionale AOU Policlinico Bari*

SRC PUGLIA
Centro Regionale Sangue



RETE TRASFUSIONALE REGIONE PUGLIA

SRC PUGLIA
 Centro Regionale Sangue



IL CONTESTO



RACCOLTA PUBBLICA

11 unità op. complesse


11 unità op. semplici dip.

60 Articolazioni Organizzative

9 Autoemoteche

3 CQB: COSTITUITI E OPERATIVI dal 2014

2024: LAVORAZIONE → 18 S.T. (di 22)

3 OFFICINE:  [... → 2023 → 2024 → ... 2025



Verso un
NUOVO SISTEMA SANITARIO
 EQUO - SOLIDALE - SOSTENIBILE

26-29 NOVEMBRE 2024
 AREZZO FIERE E CONGRESSI

#ForumRisk19

angelo.ostuni@policlinico.ba.it

RETE TRASFUSIONALE REGIONE PUGLIA

IL CONTESTO

AREA VASTA NORD



- San Giovanni Rotondo
- Foggia Policlinico**
- San Severo
- Cerignola
- Manfredonia
- Barletta
- Andria

unità di sangue intero	42.236
unità di emazie prodotte	41.293
procedure aferesi	2.575
unità di emazie trasfuse	36.758
plasma per industria kg	12.301

Forum Risk Management in Sanità*

dati 2023

AREA VASTA CENTRO



- Bari Policlinico
- Bari San Paolo**
- Bari Di Venere
- Molfetta
- Monopoli
- Altamura**
- Acquaviva

unità di sangue intero	55.078
unità di emazie prodotte	53.647
procedure aferesi	5.807
unità di emazie trasfuse	53.666
plasma per industria kg	17.978

SRC PUGLIA
 Centro Regionale Sangue



AREA VASTA SUD



- Brindisi
- Taranto
- Lecce**
- Copertino**
- Galatina
- Casarano**
- Gallipoli**
- Tricase

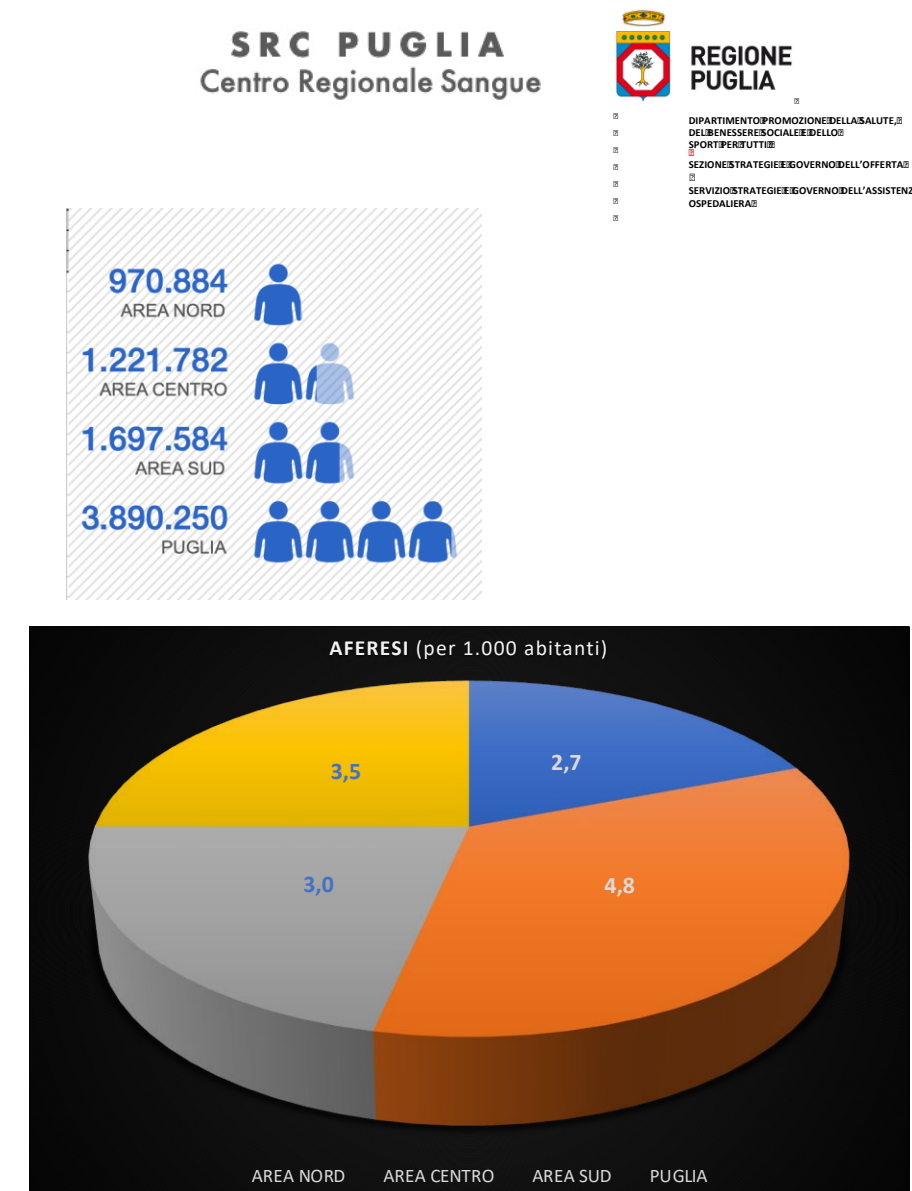
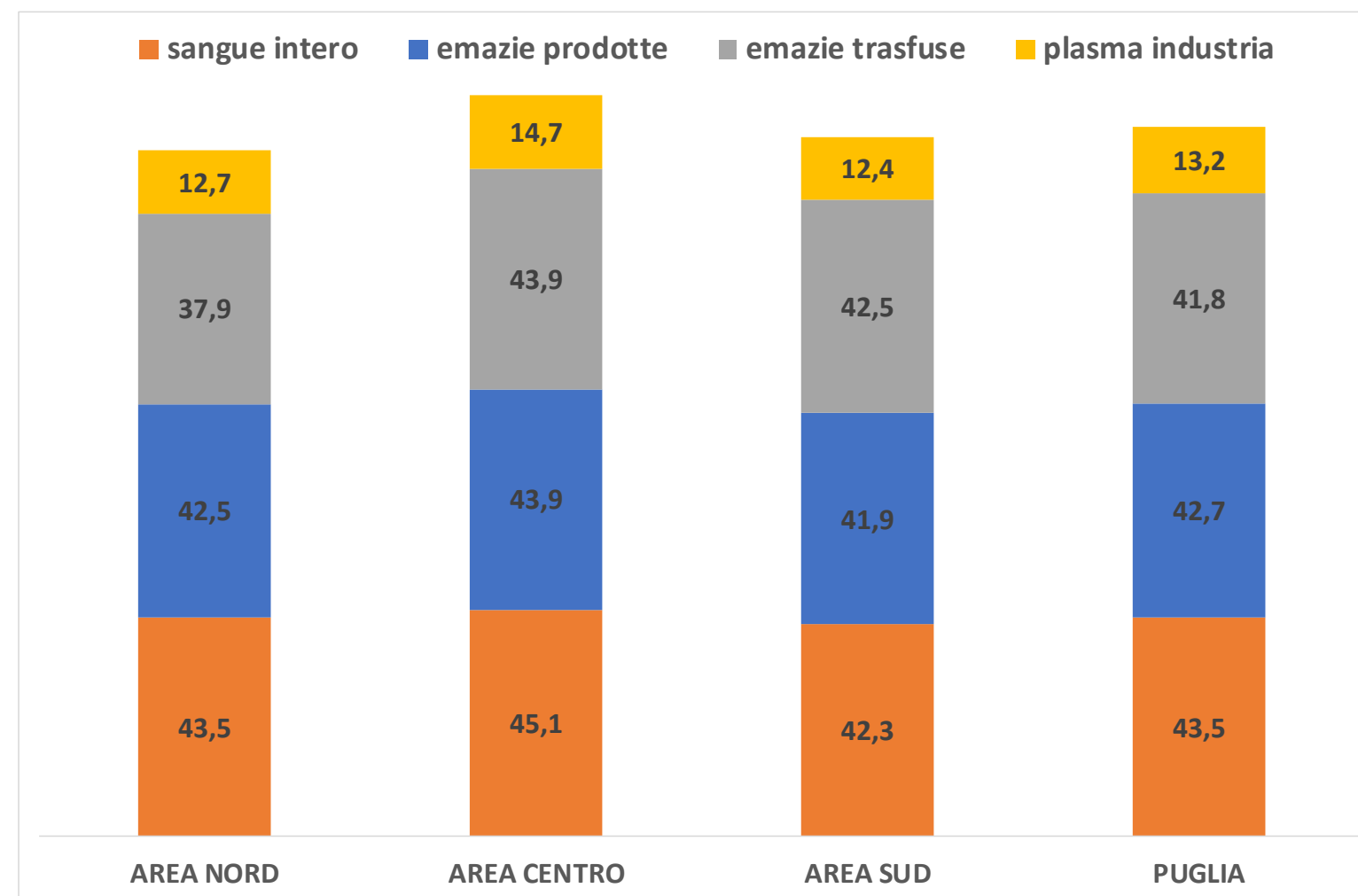
unità di sangue intero	71.800
unità di emazie prodotte	71.192
procedure aferesi	5.096
unità di emazie trasfuse	72.076
plasma per industria kg	21.036

angelo.ostuni@policlinico.ba.it

RETE TRASFUSIONALE REGIONE PUGLIA

dati 2023

IL CONTESTO



dati normalizzati per popolazione residente per 1.000 abitanti
 (plasma per industria: kg per 1.000 abitanti)

Forum Risk Management in Sanità®

angelo.ostuni@policlinico.ba.it

RETE TRASFUSIONALE REGIONE PUGLIA

SRC PUGLIA
Centro Regionale Sangue



IL CONTESTO: * Operatori Strutture Trasfusionali Puglia (SISTRA)

Struttura	Area	Attività	Medici	Biologi	Tecnici	Infermieri	OSS	Amministrativi
UOC * #	nord	24h	8	2	12	5	2	
UOC #	nord		6	5	15	5		1
UOs	nord		5		8	6	3	
UOC	nord	24h	9	3	14	7	1	
UOs	nord		2		5	6	1	
UOs	nord		2		4	4	3	
UOs	nord		1		3	4	2	
UOC *	centro	24H	8	5	14	9	3	1
UOC	centro	24h	7		7	5	2	
UOC	centro	24h	9	1	8	9	2	
UOs	centro		6		5	5	1	
UOC # §	centro	24H	14	4	14	13	4	1
UOs	centro		4		6	5	2	
UOs	centro		6		5	7	2	
UOC * #	sud	24H	11	3	17	6	1	
UOC #	sud	24H	7	3	12	6	2	1
UOs	sud		3	0	10	4	1	
UOC #	sud	24H	9	1	16	8	2	1
UR	sud		1		1	2	1	
UOs	sud		3		5	5	2	
UOC #	sud		4	3	5	7	2	1
UR	sud		1		1	2	1	
			118	28	175	125	38	6

* CQB (+ CLV)
Trapianto CSE
§ Trapianto organi

... * in attesa della attivazione delle Officine

RETE TRASFUSIONALE REGIONE PUGLIA

SRC PUGLIA
Centro Regionale Sangue

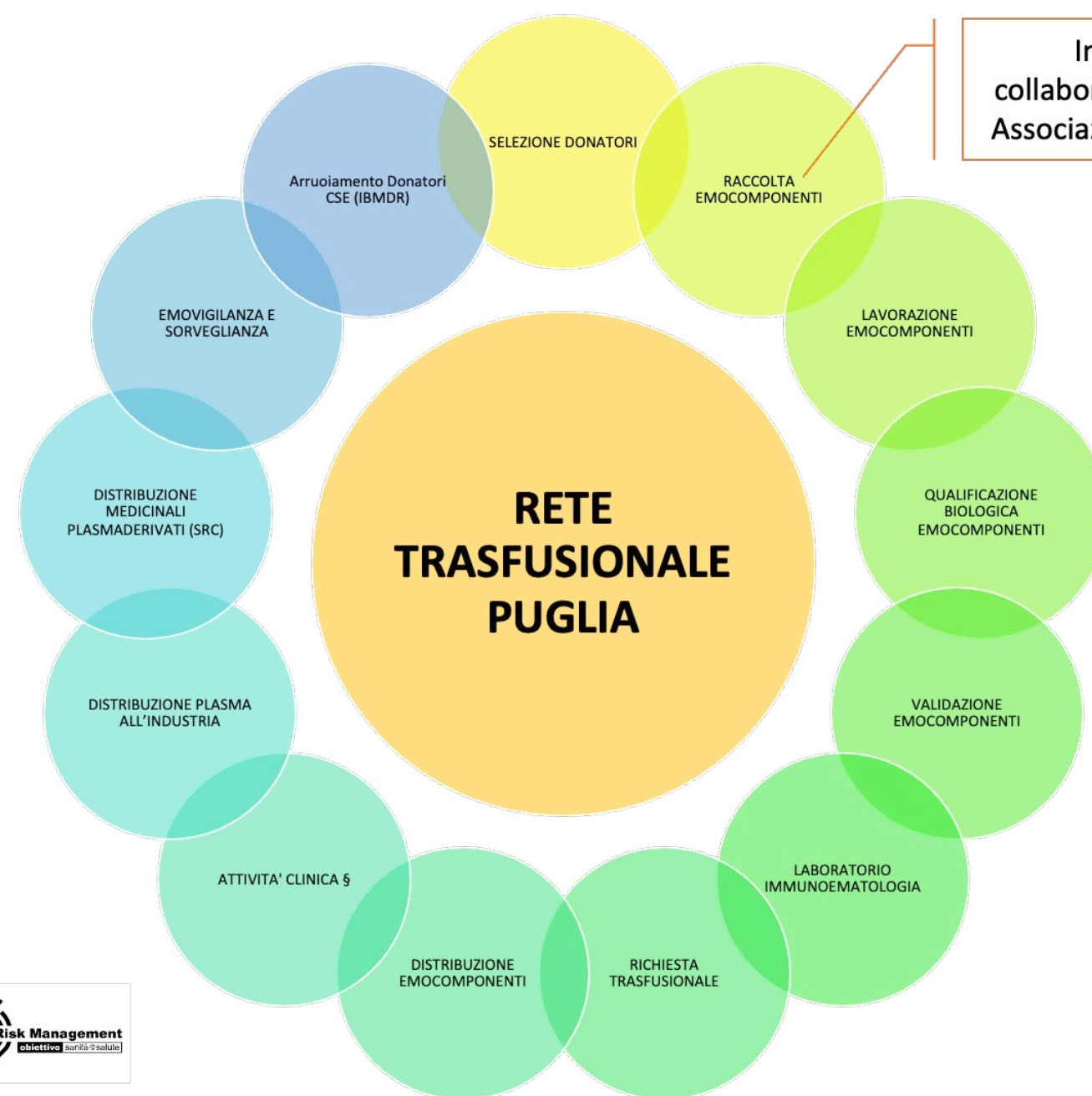


IL CONTESTO

ATTIVITA'

- SELEZIONE DONATORI
- RACCOLTA EMOCOMPONENTI
- LAVORAZIONE EMOCOMPONENTI
- QUALIFICAZIONE BIOLOGICA EMOCOMPONENTI
- VALIDAZIONE EMOCOMPONENTI
- LABORATORIO IMMUNOEMATOLOGIA
- RICHIESTA TRASFUSIONALE
- DISTRIBUZIONE EMOCOMPONENTI
- ATTIVITA' CLINICA
- DISTRIBUZIONE PLASMA ALL'INDUSTRIA
- DISTRIBUZIONE MEDICINALI PLASMADERIVATI (SRC)
- EMOVIGILANZA E SORVEGLIANZA
- DATI SISTRA

angelo.ostuni@policlinico.ba.it



In stretta collaborazione con le Associazioni Donatori

SRC PUGLIA
 Centro Regionale Sangue
Sistema trasfusionale solidale



La Rete Trasfusionale, costituisce il tipico (unico?) esempio di Welfare Integrato (**Welfare Mix**) dove più Soggetti (esempio di integrazione pubblico-privato) condividono un **obiettivo** comune: la **Salute dei Cittadini**.



angelo.ostuni@policlinico.ba.it



il Sistema Trasfusionale è SOLIDALE perché garantisce:

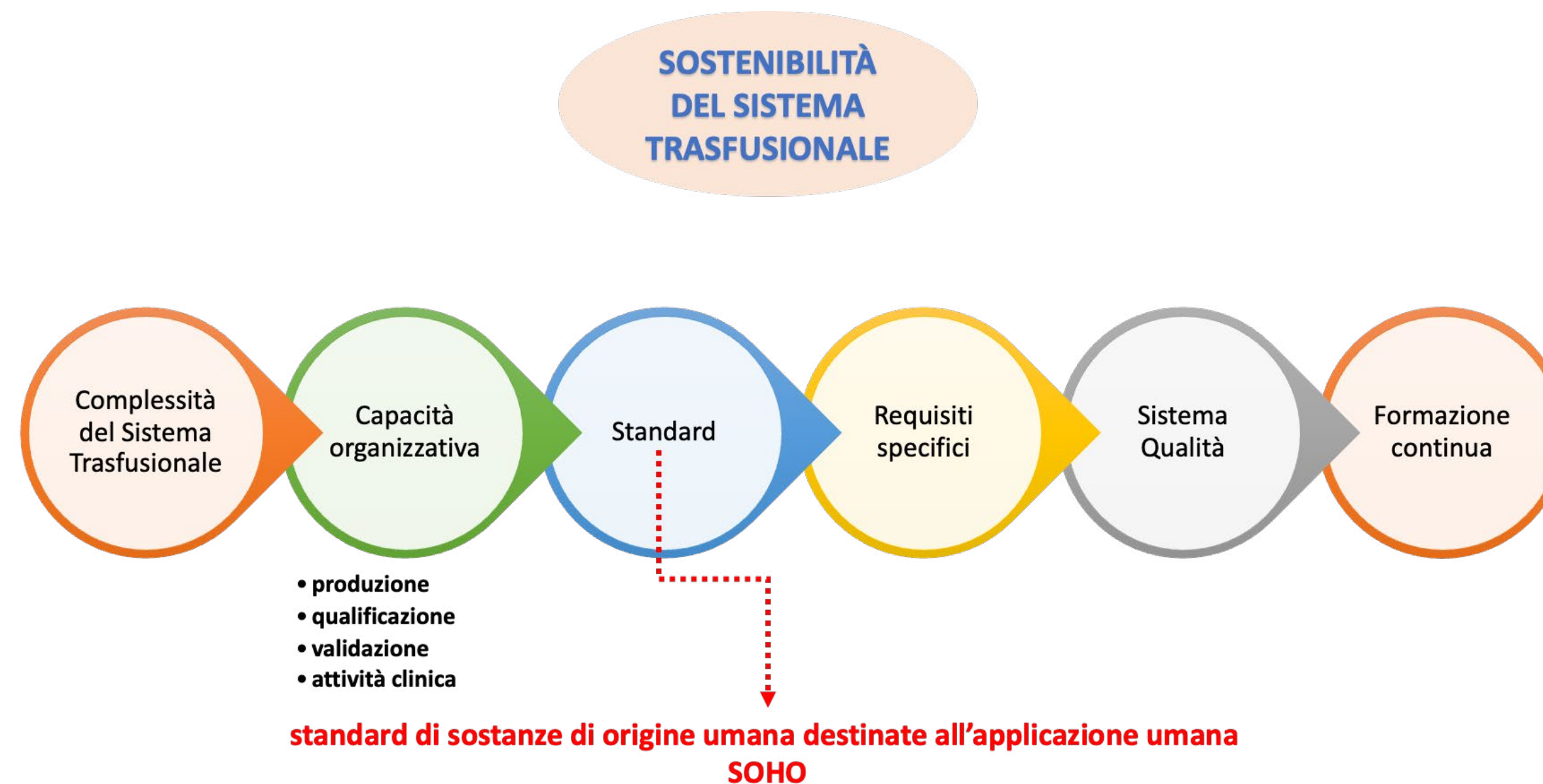
❖ Autosufficienza emocomponenti 

❖ Autosufficienza terapie MPD 

❖ Attività clinica e terapie cellulari 

❖ Sicurezza delle cure e dei prodotti del sangue  

❖ Qualità delle cure  

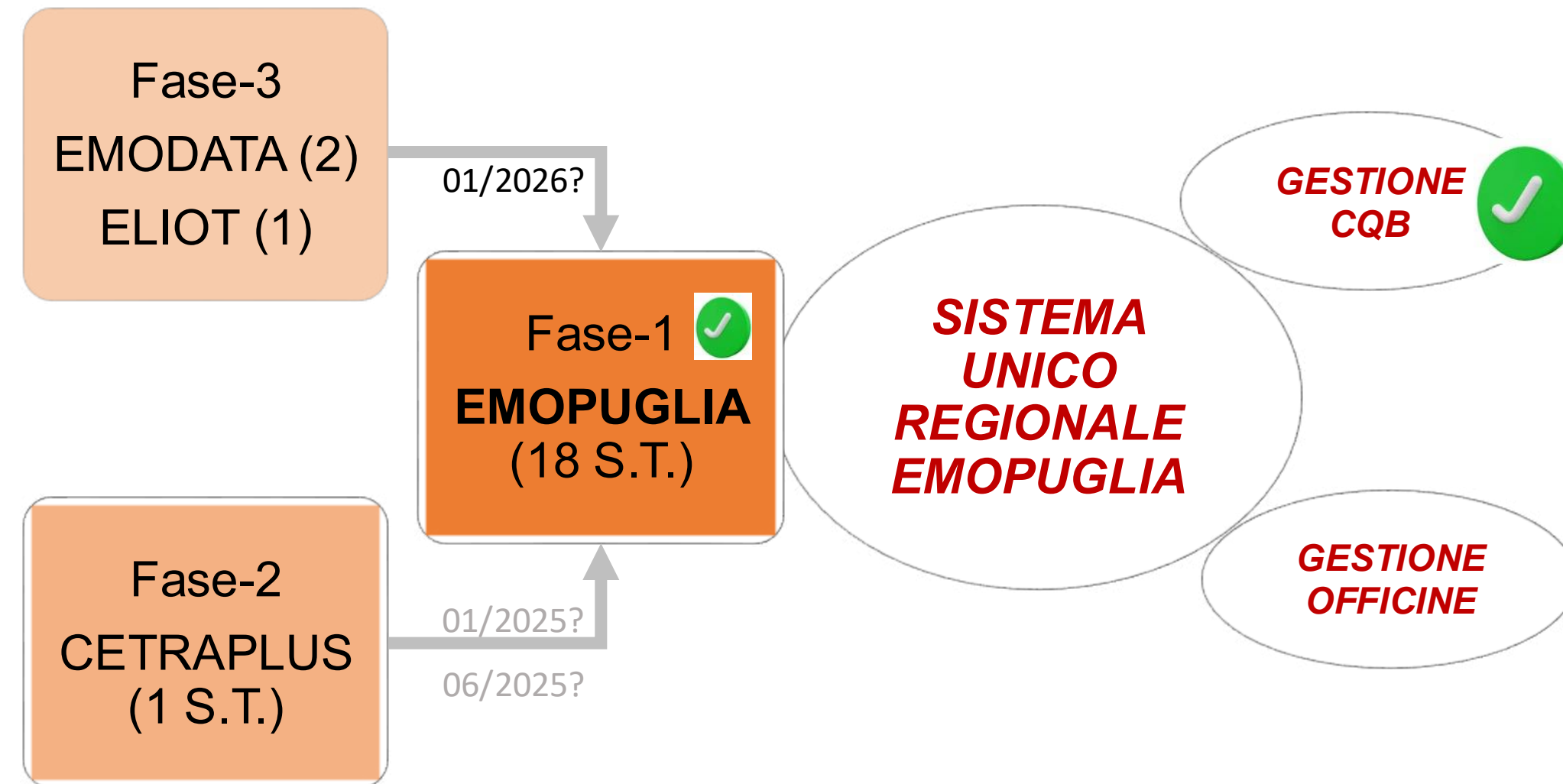


angelo.ostuni@policlinico.ba.it

RETE TRASFUSIONALE REGIONE PUGLIA



SRC PUGLIA
 Centro Regionale Sangue



angelo.ostuni@policlinico.ba.it



SRC PUGLIA
Centro Regionale Sangue



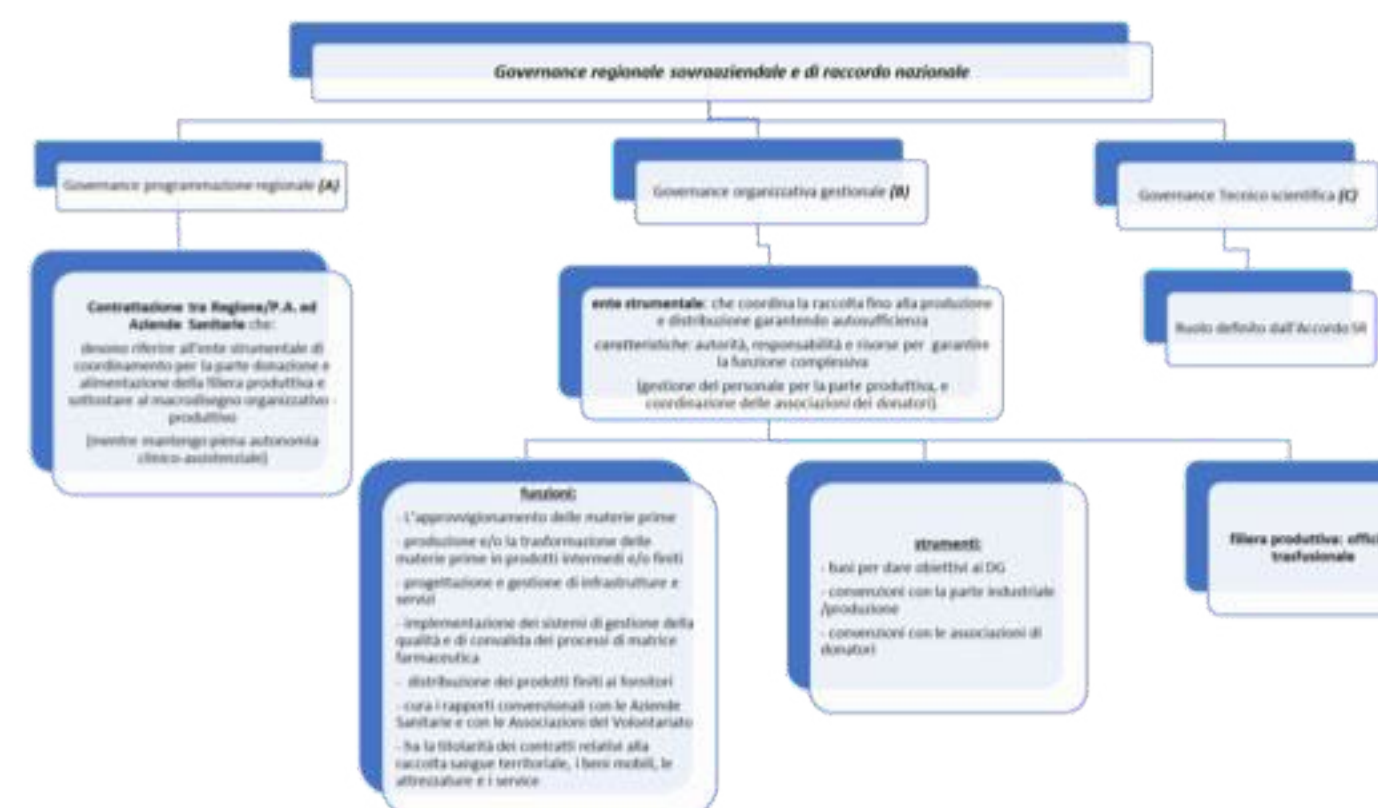
- ❖ **Complessità del Sistema Trasfusionale**
- ❖ **Capacità organizzativa**
 - **produzione**
 - **qualificazione**
 - **validazione**
 - **attività clinica**
- ❖ **Standard**
- ❖ **Requisiti specifici**
- ❖ **Sistema Qualità**
- ❖ **Formazione continua**
- ❖ **Sistema Gestionale Informatico UNICO regionale**
 - **Anagrafica Donatori e Riceventi regionale**

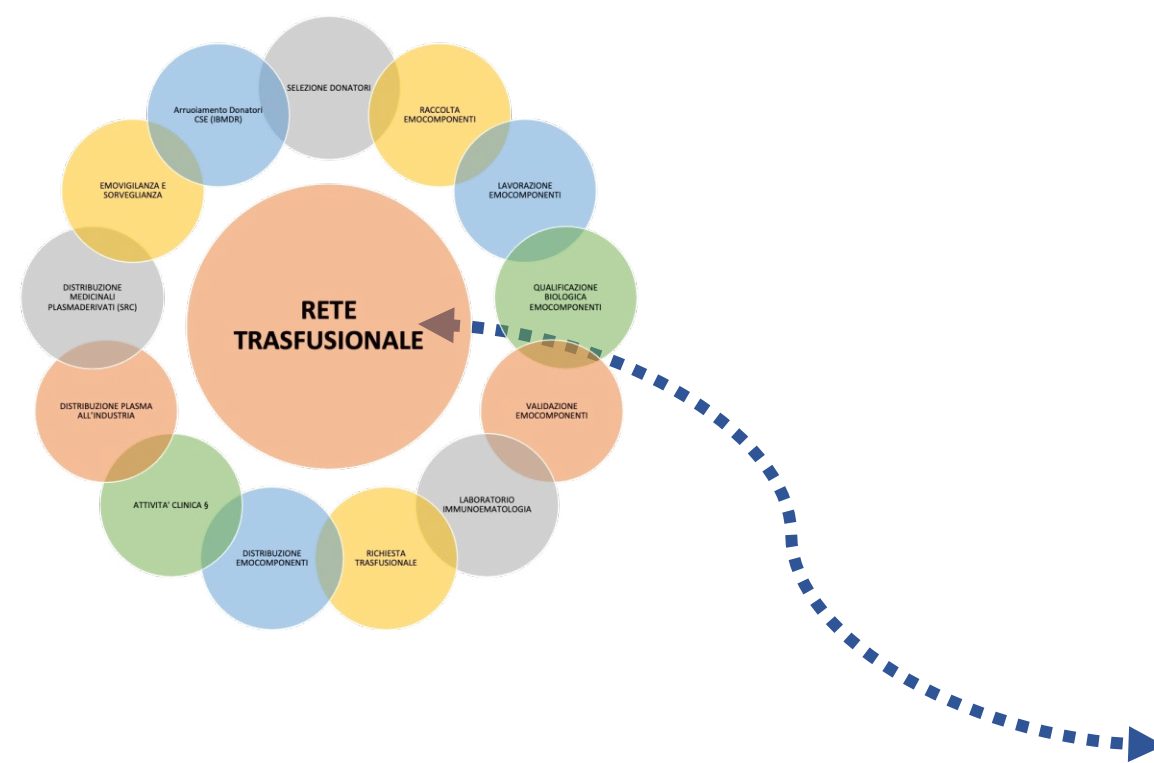
Sostenibilità del Sistema Trasfusionale



Comitato Tecnico Scientifico per la riorganizzazione della rete trasfusionale in Italia

Definizione degli standard di organizzazione e gestione delle attività dei servizi di medicina trasfusionale:
Strutturazione e Governance della rete





SRC PUGLIA
Centro Regionale Sangue

- Ruolo di SRC/CRS/CRAT**
- Coordinamento
 - Distribuzione MPD
 - Industria plasmaderivazione
 - Associazioni donatori
 - Organizzazione
 - Monitoraggio attività
 - Monitoraggio eccedenze & carenze
 - Gestione compensazione
 - Ricerca emazie *gruppi rari*
 - Gestione *emergenze regionali*

pensare ad un "nuovo" modello organizzativo



angelo.ostuni@policlinico.ba.it



grazie

*Giulia Malagò
IISS G.GREGGIATI | VIA ROMA, 1 – 46035 OSTIGLIA (MN)
Menzione Speciale Società Italiana di Emferesi e Manipolazione Cellulare*