

VERSO UN NUOVO SISTEMA SANITARIO
EQUO – SOLIDALE - SOSTENIBILE

LE LISTE D'ATTESA E L'APPROPRIATEZZA PRESCRITTIVA

Velia Bruno

Direttore del Centro Nazionale della Clinical Governance
Direttore *ad interim* del Centro Nazionale Eccellenza clinica e qualità delle cure
Istituto Superiore di Sanità

Strumenti per la tempestiva erogazione delle prestazioni

- rendere omogenei i livelli di assistenza
- incrementare il livello della qualità delle prestazioni
- ridurre le variazioni negli esiti
- incrementare il grado di accessibilità ai servizi





- Bisogni di salute
- Evidenze scientifiche
 - Congruità della prestazione
 - Congruità dei tempi d'attesa
- Corretta allocazione delle risorse
- *Choosing wisely*

Appropriatezza prescrittiva – ambulatorio e ospedale

Accesso
specialistico
(prima visita)

Conferma
diagnostica

Indicazione
terapeutica

Follow up

Orientare la forza e la direzione delle evidenze:

- agli aspetti clinici della gestione della patologia
- agli aspetti organizzativi della presa in carico e della continuità assistenziale perché la tempestività di erogazione delle prestazioni sia a garanzia di equità e qualità delle cure



Programma

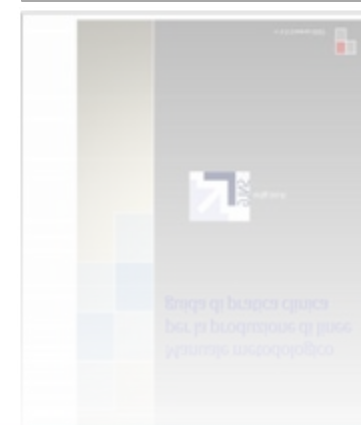
Buone Pratiche Cliniche per l'appropriatezza prescrittiva

Strumenti di
governo
dell'offerta



- Potenziamento dell'offerta assistenziale
- Assolvimento dei bisogni espressi
- Garanzia di cura per i casi critici
- Accessibilità alle prestazioni dei bisogni sommersi

Linee guida e Buone Pratiche clinico-assistenziali



- strumenti di supporto decisionale promossi dall'ISS e prodotti dalle Società Scientifiche
- indicazioni condivise tra i diversi attori del sistema:
 - Enti e Istituzioni pubblici e privati
 - Società scientifiche
 - Associazioni e Ordini delle professioni sanitarie
 - Associazioni di Pazienti e altri Stakeholders
- strumenti di governo dell'offerta in linea con i principi etici di sistema, perché
 - massimizzano la probabilità di esiti di salute favorevoli
 - impiegano pratiche cliniche coerenti con le migliori evidenze scientifiche disponibili
 - promuovere la sicurezza, l'equità, l'efficienza e l'appropriatezza delle cure



Strategia di sviluppo di raccomandazioni/1



- Panel multi-societari al fine di garantire la massima condivisione
- Possibilità di intervento in ogni fase del processo assistenziale
- Criteri di prioritizzazione individuati dal PNGLA:
 - Criticità in termini di garanzia dei tempi massimi di attesa previsti per alla classe di priorità
 - Alti volumi di erogazione
 - Eccessivo ricorso all'ALPI/privato puro
 - Esistenza di evidenze scientifiche sull'appropriatezza prescrittiva

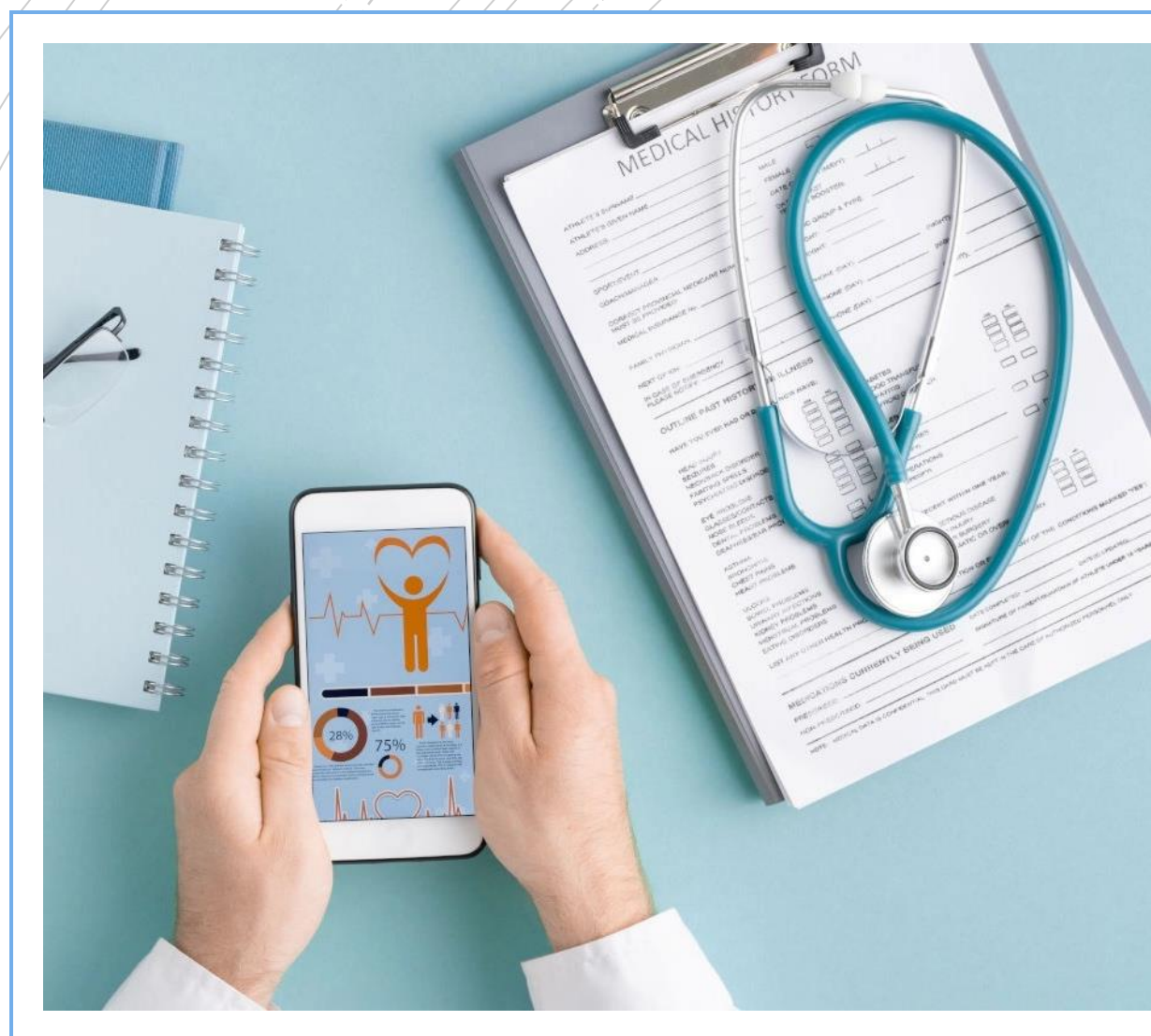
Discipline specialistiche prioritarie: promozione di RBPCA presso le Società scientifiche

Titolo	Nome Proponente/capofila	Co-capofila
Elettromiografia (EMG): protocolli, specifiche tecniche e modelli operativi	AITN - ASSOCIAZIONE ITALIANA TECNICI DI NEUROFISIOPATOLOGIA	
Appropriatezza prescrittiva in Allergologia Pediatrica	SIAP - SOCIETÀ ITALIANA ALLERGOLOGIA E IMMUNOLOGIA PEDIATRICA	AIIO - ASSOCIAZIONE ALLERGOLOGI E IMMUNOLOGI; SIAIC - SOCIETÀ ITALIANA DI ALLERGOLOGIA
Appropriatezza prescrittiva in dermatologia	ADOI - ASSOCIAZIONE DERMATOLOGI - VENEREOLOGI OSPEDALIERI ITALIANI E DELLA SANITA' PUBBLICA	SIDEMAST - SOCIETÀ ITALIANA DERMATOLOGIA MEDICA CHIRURGICA ESTETICA E DI MALATTIE SESSUALMENTE TRASMESSE
Appropriatezza prescrittiva in endocrinologia	AME - ASSOCIAZIONE MEDICI ENDOCRINOLOGI	SIE - SOCIETÀ ITALIANA ENDOCRINOLOGIA
Appropriatezza prescrittiva in endoscopia digestiva	AIGO - ASSOCIAZIONE ITALIANA GASTROENTEROLOGI E ENDOSCOPISTI DIGESTIVI OSPEDALIERI	SIGE - SOCIETÀ ITALIANA DI GASTROENTEROLOGIA ED ENDOSCOPIA DIGESTIVA
Appropriatezza prescrittiva in oftalmologia	AIMO - ASSOCIAZIONE ITALIANA MEDICI OCULISTI	SOI - AMOI - SOCIETÀ OFTALMOLOGICA ITALIANA ASSOCIAZIONE MEDICI OCULISTI ITALIANI
Appropriatezza prescrittiva in pneumologia	AIPO - ASSOCIAZIONE ITALIANA PNEUMOLOGI OSPEDALIERI	SIPIRS - SOCIETÀ ITALIANA DI PNEUMOLOGIA - ITALIAN RESPIRATORY SOCIETY
Appropriatezza prescrittiva in chirurgia vascolare	SICVE - SOCIETÀ ITALIANA CHIRURGIA VASCOLARE ED ENDOVASCOLARE	
Appropriatezza prescrittiva in neurologia	SIN - SOCIETÀ ITALIANA DI NEUROLOGIA	
Appropriatezza prescrittiva in ortopedia	SIOT - SOCIETÀ ITALIANA DI ORTOPEDIA E TRAUMATOLOGIA	
Appropriatezza prescrittiva in urologia	AUROIT - ASSOCIAZIONE UROLOGI ITALIANI	SIU - SOCIETÀ ITALIANA DI UROLOGIA



Ruolo della connessione tecnologica

OBIETTIVO: Incrementare il grado di fruibilità di linee guida e buone pratiche per professionisti e operatori sanitari, diffondendo con modalità automatiche, attraverso gli applicativi in uso, la *knowledge-base* acquisita e opportunamente codificata e contribuendo alla disseminazione delle evidenze nel contesto lavorativo ordinario.



POSSIBILI AMBITI DI SVILUPPO

- **Interoperabilità:** L'operatore potrà consultare, direttamente dall'applicativo gestionale che utilizza e con aggiornamento in tempo reale, l'archivio delle linee guida e buone pratiche semplicemente effettuando una ricerca per parola chiave o, ad esempio, inserendo il sospetto diagnostico in fase di prescrizione
- **AI:** L'operatore potrà esporre direttamente il quesito ad un agente basato su AI, che fornirà la risposta a partire dalle Raccomandazioni presenti nelle Linee guida e Buone pratiche



Grazie per l'attenzione!

velia.bruno@iss.it
centronazionale.clingov@iss.it