

## **LA RIFORMA DELL'ASSISTENZA TRA OSPEDALE E TERRITORIO DELLE MALATTIE REUMATOLOGICHE NELLA REGIONE TOSCANA**

**Il governo clinico delle malattie croniche reumatologiche  
un'opportunità a garanzia dell'accesso uniforme alle cure nella  
Regione Toscana**

Dott.ssa Simona Dei  
Direttrice Sanitaria Ausl Toscana Centro



# Reumatologia AUSL Toscana Centro



## Gestione delle Liste di Attesa



**Governo della  
domanda**



2018 accordo con MMG per la definizione e condivisione dei criteri di appropriatezza di invio con relative priorità (U,B,D)

**Incremento  
dell'offerta**



Aumento offerta 1° visite grazie all'assunzione negli ultimi 4 anni di 6 specialisti ambulatoriali

# Gestione delle cronicità reumatologiche



ASSISTENZA DI PROSSIMITÀ

COLLABORAZIONE MULTIDISCIPLINARE

GESTIONE DEI CASI COMPLESSI

HELPDESK INFERMIERISTICO

RIABILITAZIONE REUMATOLOGICA

**ASSISTENZA DI PROSSIMITÀ**

Gestione del paziente quando possibile vicino a casa presso gli **ambulatori di 1° livello**

Implementazione percorsi Day Service



**COLLABORAZIONE  
MULTIDISCIPLINARE**



Briefing sperimentali tra MMG e specialisti ambulatoriali nelle **Case di Comunità**

**LE PIAGGE**

Bacino di utenza: 37.059 utenti AFT Novoli/Piagge  
(28 medici)

Stima prevalenza patologie infiammatorie  
croniche: 3%

**1200** pazienti circa

Briefing settimanali fra specialisti ambulatoriali e Direttore SOC (discussione casi complessi, percorso assistenziale appropriato)



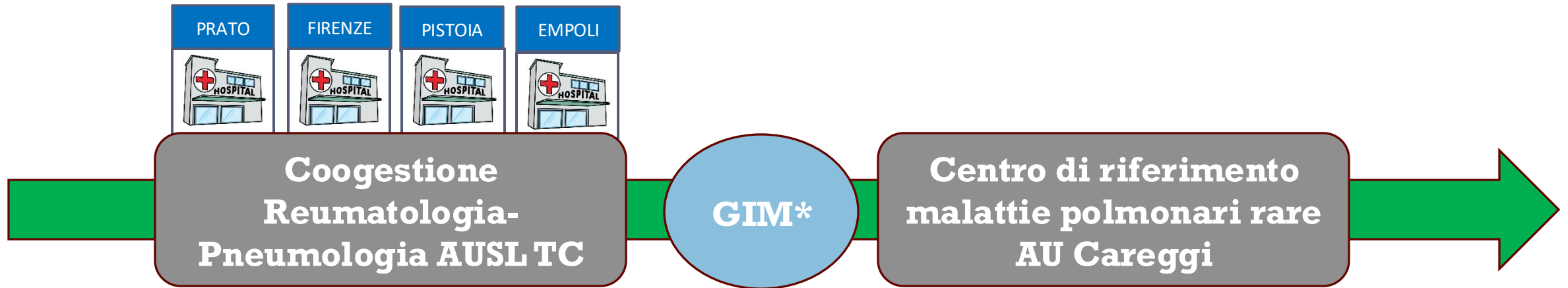
**Forum Risk Management**

obiettivo sanità salute

**26-29 NOVEMBRE 2024**  
**AREZZO FIERE E CONGRESSI**

**19**

# Coinvolgimento polmonare nelle malattie autoimmuni: un modello organizzativo di riferimento



\*Gruppo Interstiziopatie polmonari Multidisciplinare

**GESTIONE DEI CASI  
COMPLESSI**

Presso Centri di **2° livello** (Prato PO S. Stefano, Firenze PO S. Giovanni di Dio)

Collaborazione con i **Centri Terziari**  
Aziende Ospedaliero-Universitarie

**HELPDESK  
INFERMIERISTICO**

Supporto infermieristico nella gestione del  
percorso assistenziale della cronicità complessa

**RIABILITAZIONE  
REUMATOLOGICA**

Fisioterapia dedicata PO Palagi



## Utilizzo di farmaci innovativi

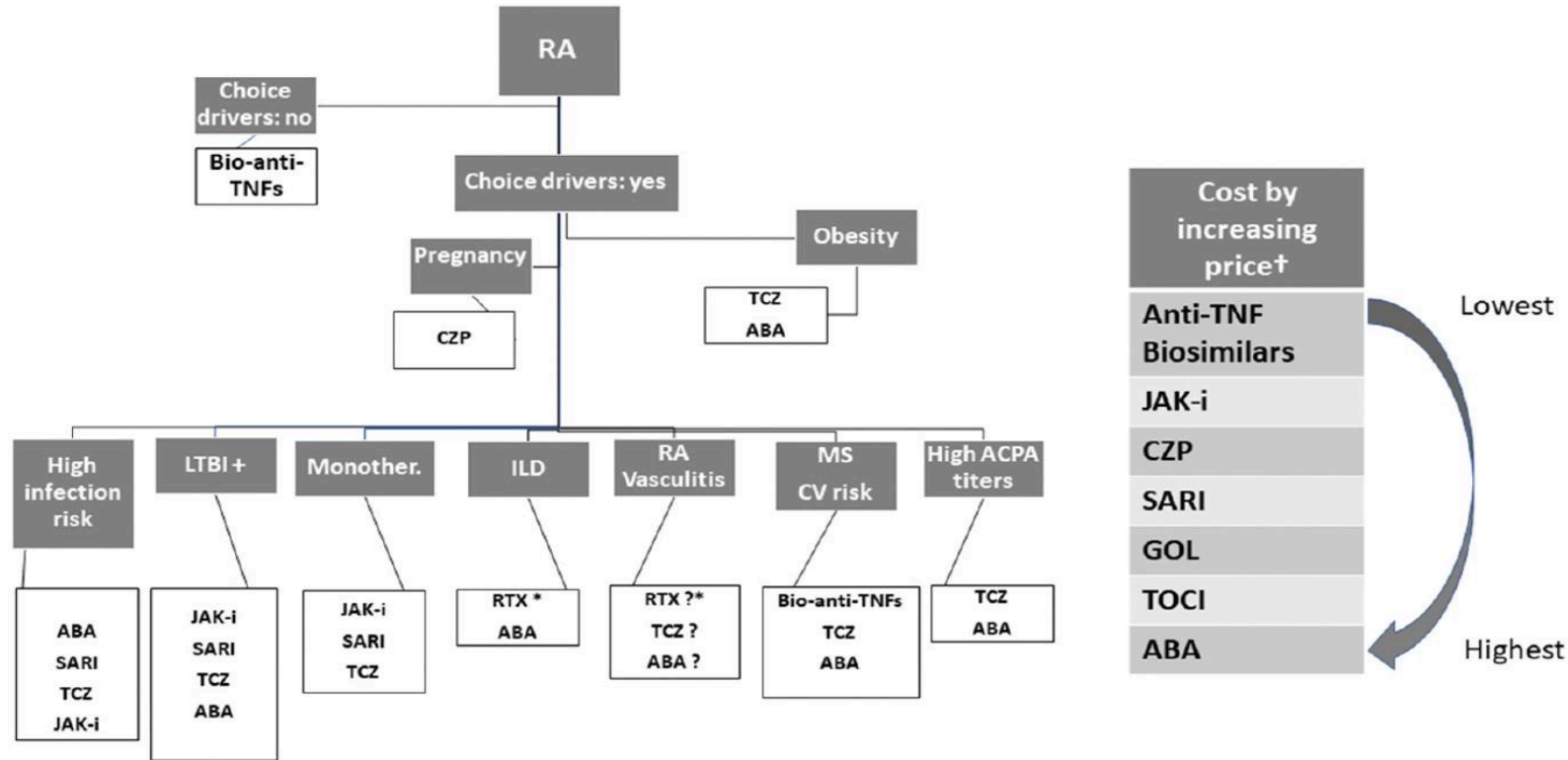
**Coniugare qualità delle cure e sostenibilità**

Continua interazione tra clinici e farmacia per ottimizzare l'appropriatezza prescrittiva

Condivisione di algoritmi prescrittivi basati su fenotipo clinico della patologia, comorbidità, necessità di terapie di associazione e costo del farmaco (medicina personalizzata)

Attenzione «di sistema» a condizioni particolari come la fibromialgia per accogliere e comprendere la sofferenza evitando l'eccessiva medicalizzazione. Tramite il coinvolgimento della Psicologia Clinica, AFA dedicata, Yoga a tariffe agevolate (SDS Firenze *work in progress*)

# Algoritmo decisionale: medicina personalizzata



EXPERT OPINION ON DRUG SAFETY  
<https://doi.org/10.1080/14740338.2022.2020247>



REVIEW



**Tailored first-line biologic and targeted synthetic disease modifying anti-rheumatic drugs therapy in patients with rheumatoid arthritis: 2021 updated ITABIO statements**

Fabrizio Cantini<sup>a</sup>, Delia Goletti <sup>id</sup><sup>b</sup>, Maurizio Benucci<sup>c</sup>, Rosario Foti<sup>d</sup>, Arianna Damiani<sup>e</sup> and Laura Niccoli<sup>a</sup>

# Esiti con utilizzo di farmaci innovativi: Arterite giganocellulare con tocilizumab



Immunologic Research  
<https://doi.org/10.1007/s12026-024-09518-0>

RESEARCH



## Predictive biomarkers of response to tocilizumab in giant cell arteritis (GCA): correlations with imaging activity

Maurizio Benucci<sup>1</sup> · Iliaria Di Girolamo<sup>1</sup> · Antonino Di Girolamo<sup>1</sup> · Francesca Li Gobbi<sup>1</sup> · Arianna Damiani<sup>2</sup> · Serena Guiducci<sup>2</sup> · Barbara Lari<sup>3</sup> · Valentina Grossi<sup>3</sup> · Maria Infantino<sup>3</sup> · Mariangela Manfredi<sup>3</sup>

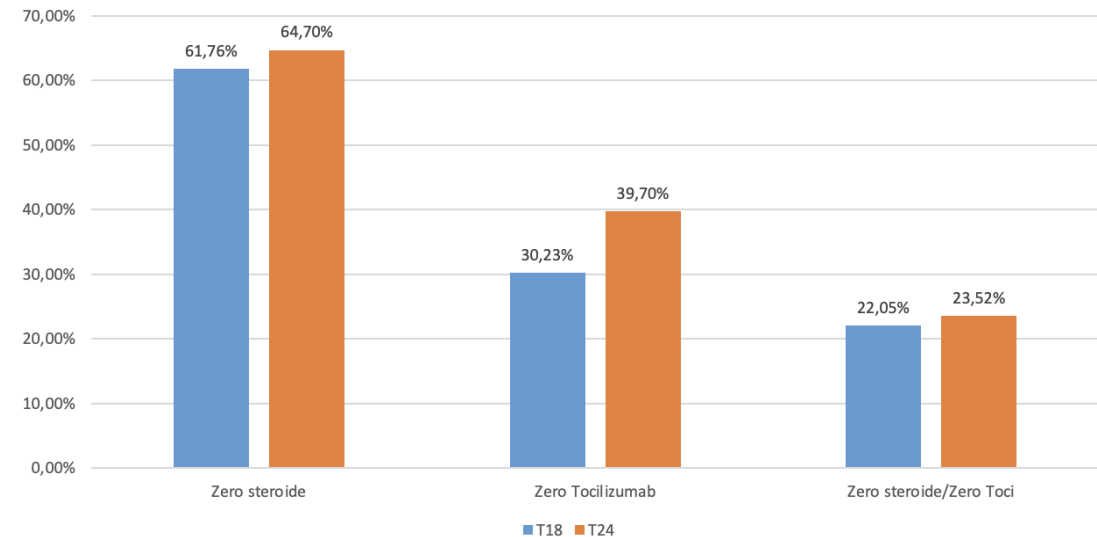
Received: 4 February 2024 / Accepted: 13 July 2024  
 © The Author(s), under exclusive licence to Springer Science+Business Media, LLC, part of Springer Nature 2024

**A 18 mesi:**

- 61.8% sospende terapia con steroidi,
- 30.2% sospende terapia con tocilizumab
- 22% sospende entrambi



Suspension of steroid and tocilizumab therapy at T18 and T24



# Esiti con utilizzo di farmaci innovativi: Artrite reumatoide con i JAK inibitori

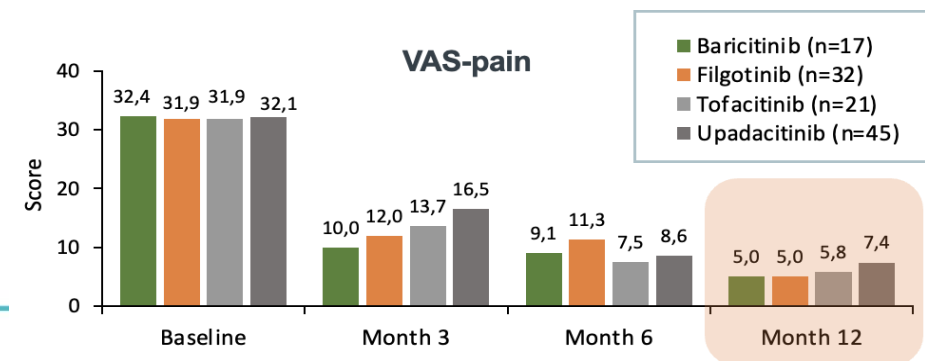
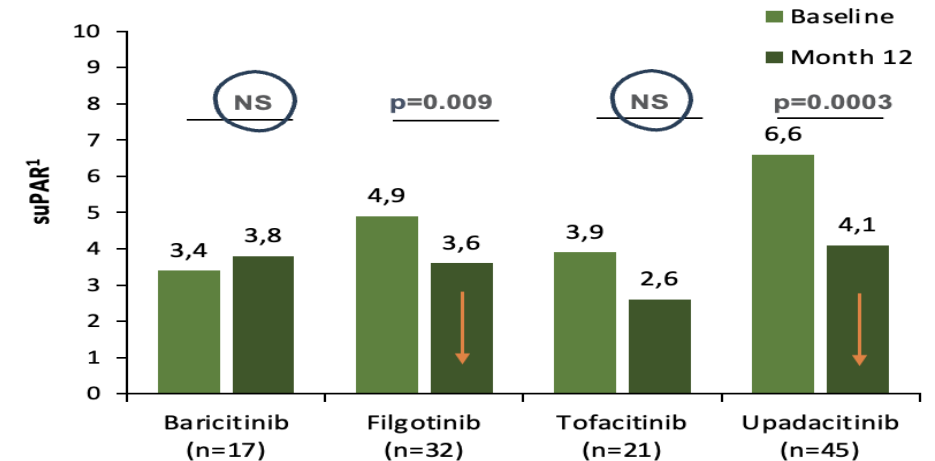


Article

## Real-Life Comparison of Four JAK Inhibitors in Rheumatoid Arthritis (ELECTRA-*i* Study)

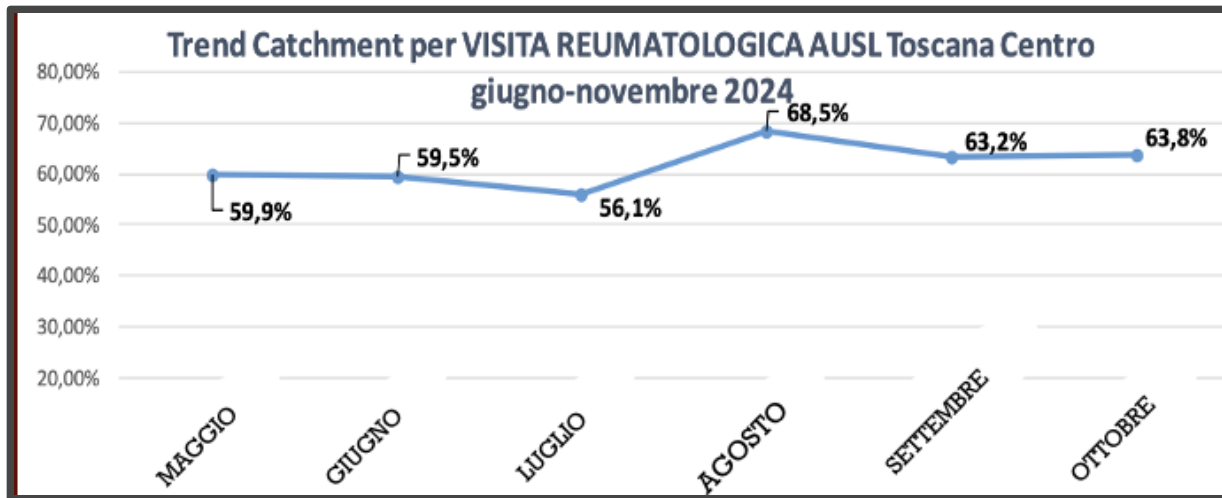
Maurizio Benucci <sup>1,\*</sup>, Francesca Li Gobbi <sup>1</sup>, Arianna Damiani <sup>2</sup>, Edda Russo <sup>2</sup>, Serena Guiducci <sup>2</sup>, Mariangela Manfredi <sup>3</sup>, Barbara Lari <sup>3</sup>, Valentina Grossi <sup>3</sup> and Maria Infantino <sup>3</sup>

- Trattamento efficace su sintomi e parametri di laboratorio.
- Utilizzati nel trattamento di pazienti con AR che non rispondono a terapie 1°/2° livello

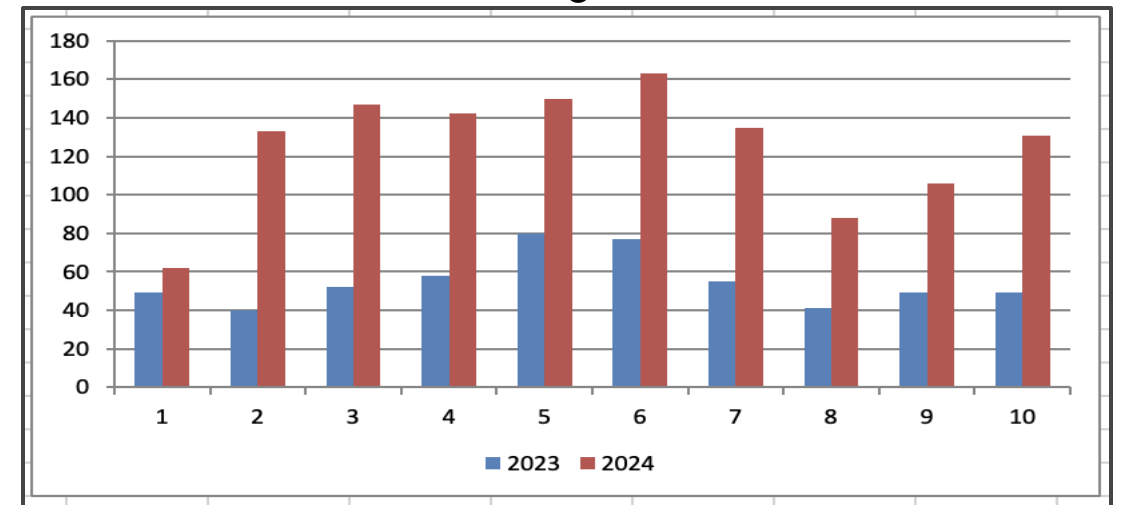




# Tempi di Attesa e Cathment Index e Televisita Visita Reumatologica



Trend Televisita-confronto gennaio-ottobre 2023 vs 24



PRESTAZIONE	TEMPI DI ATTESA GENNAIO-OTTOBRE 2023	TEMPI DI ATTESA GENNAIO-OTTOBRE 2024	OTTOBRE 2024
VISITA REUMATOLOGICA	94.3%	98.4%	99.1%





GRAZIE PER L'ATTENZIONE

