

# One Health SNPS – SRPS e SNPA: chimera o prospettiva?

Marco Martuzzi

*Direttore Dipartimento Ambiente e Salute Istituto Superiore di Sanità*

Paola Angelini

*Settore Prevenzione Collettiva e Sanità Pubblica, Regione Emilia-Romagna*

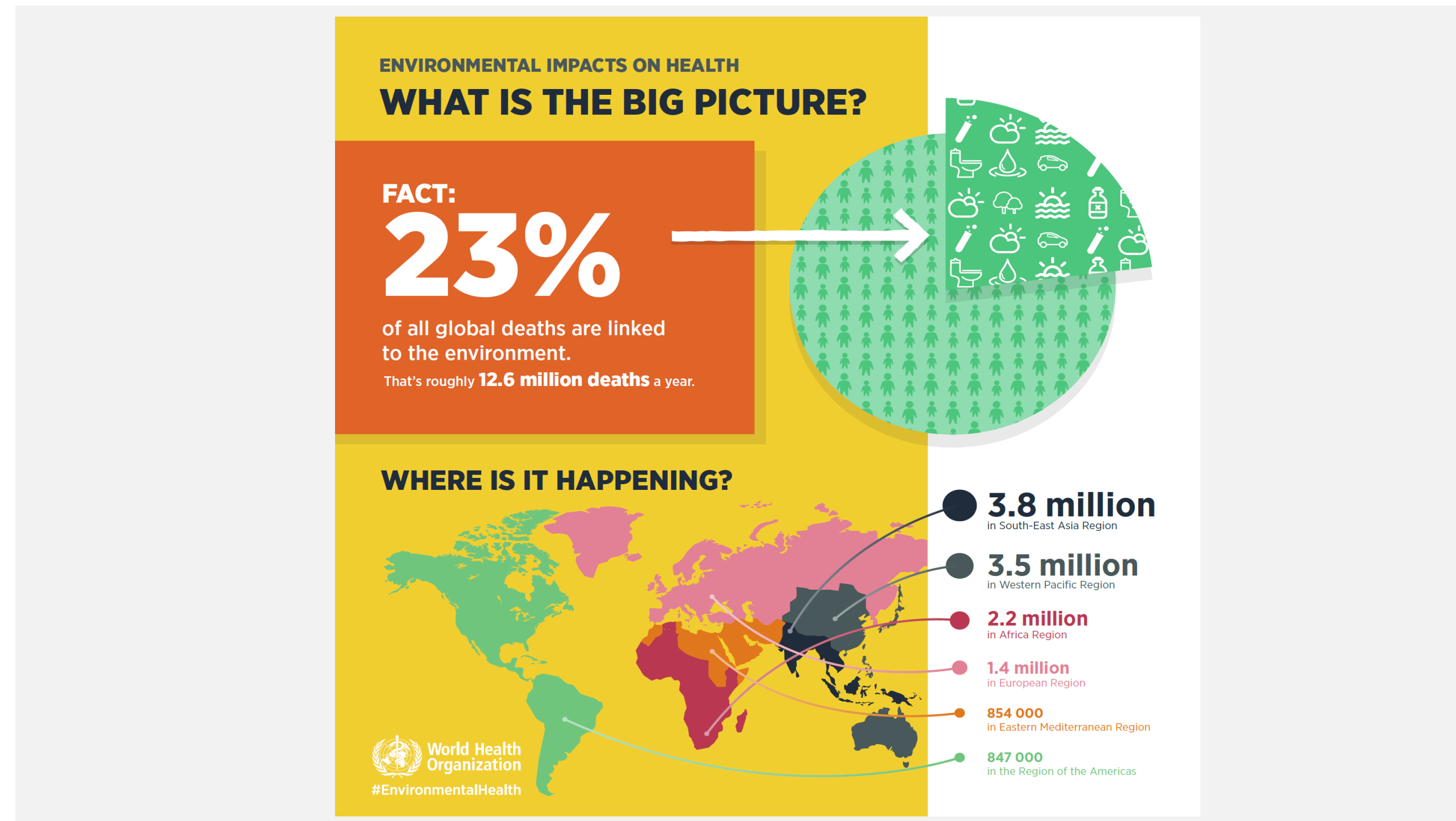
**27 NOVEMBRE** | Sala VASARI

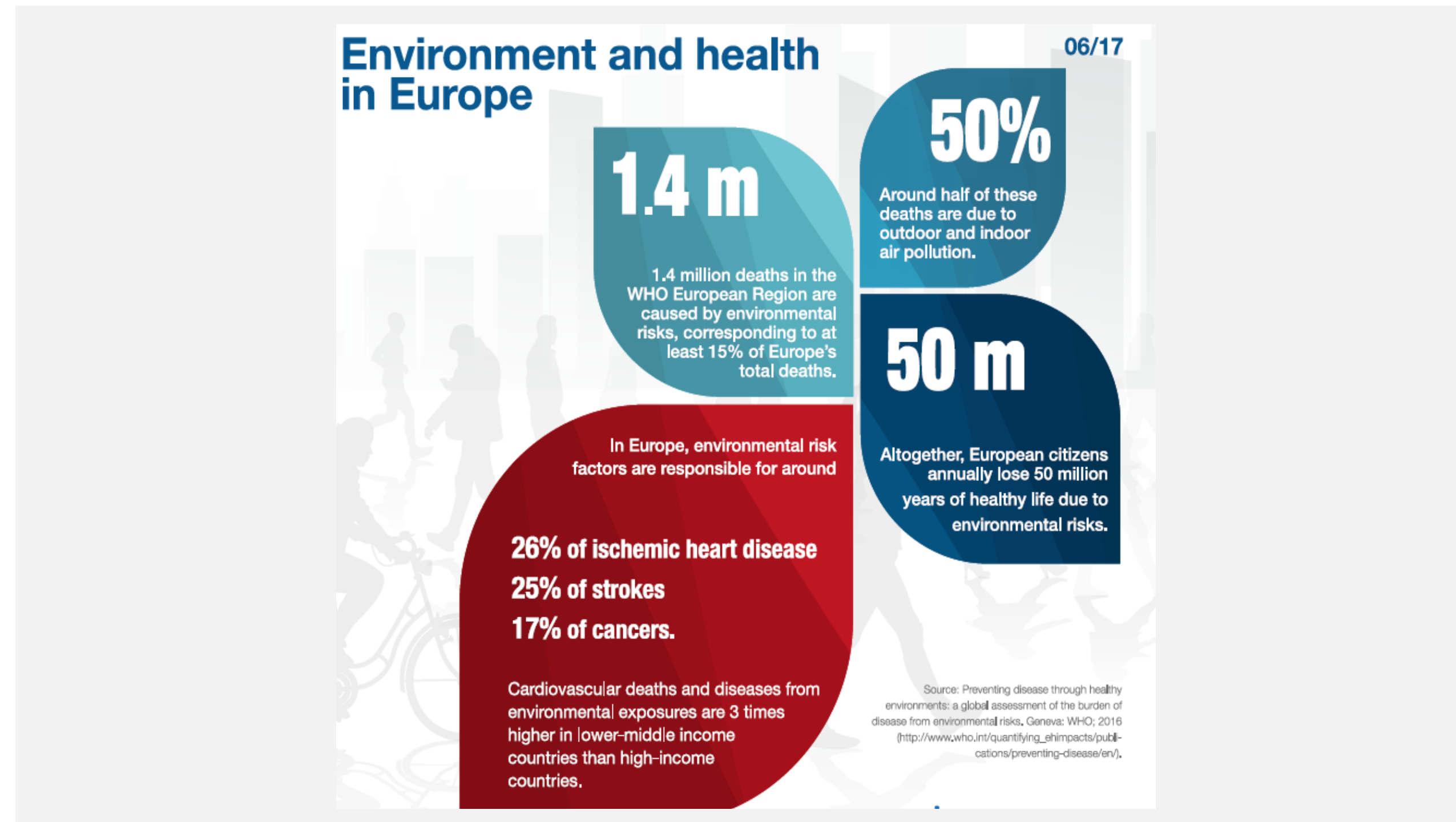


9:00 - 13:00  
SESSIONE ACCREDITATA  
RES 4.0 crediti  
ECM

**STATI GENERALI DELLA PREVENZIONE IN ITALIA:  
RILANCIO, PROSPETTIVE, OPPORTUNITÀ**

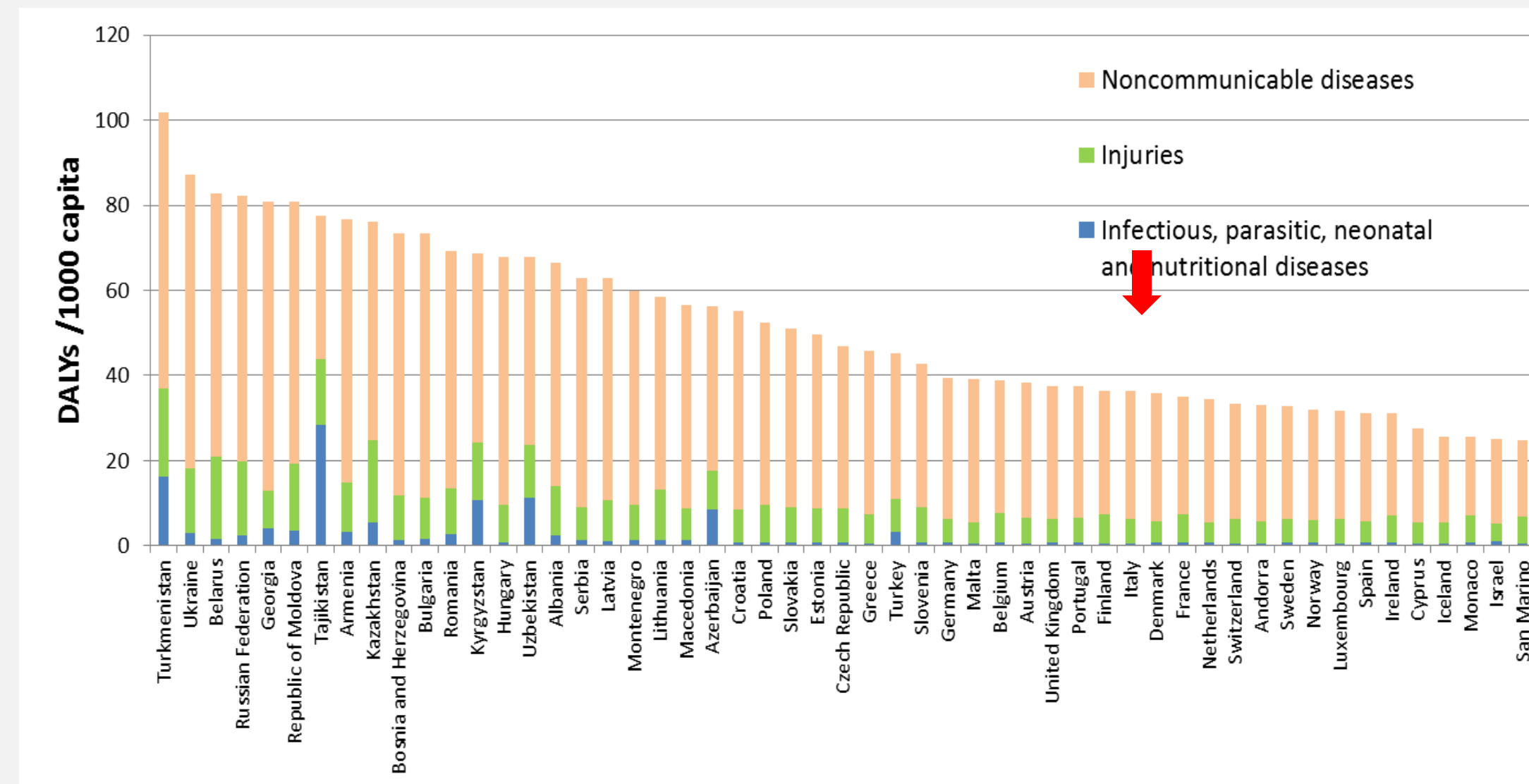
A cura di Forum Risk Management in Sanità®

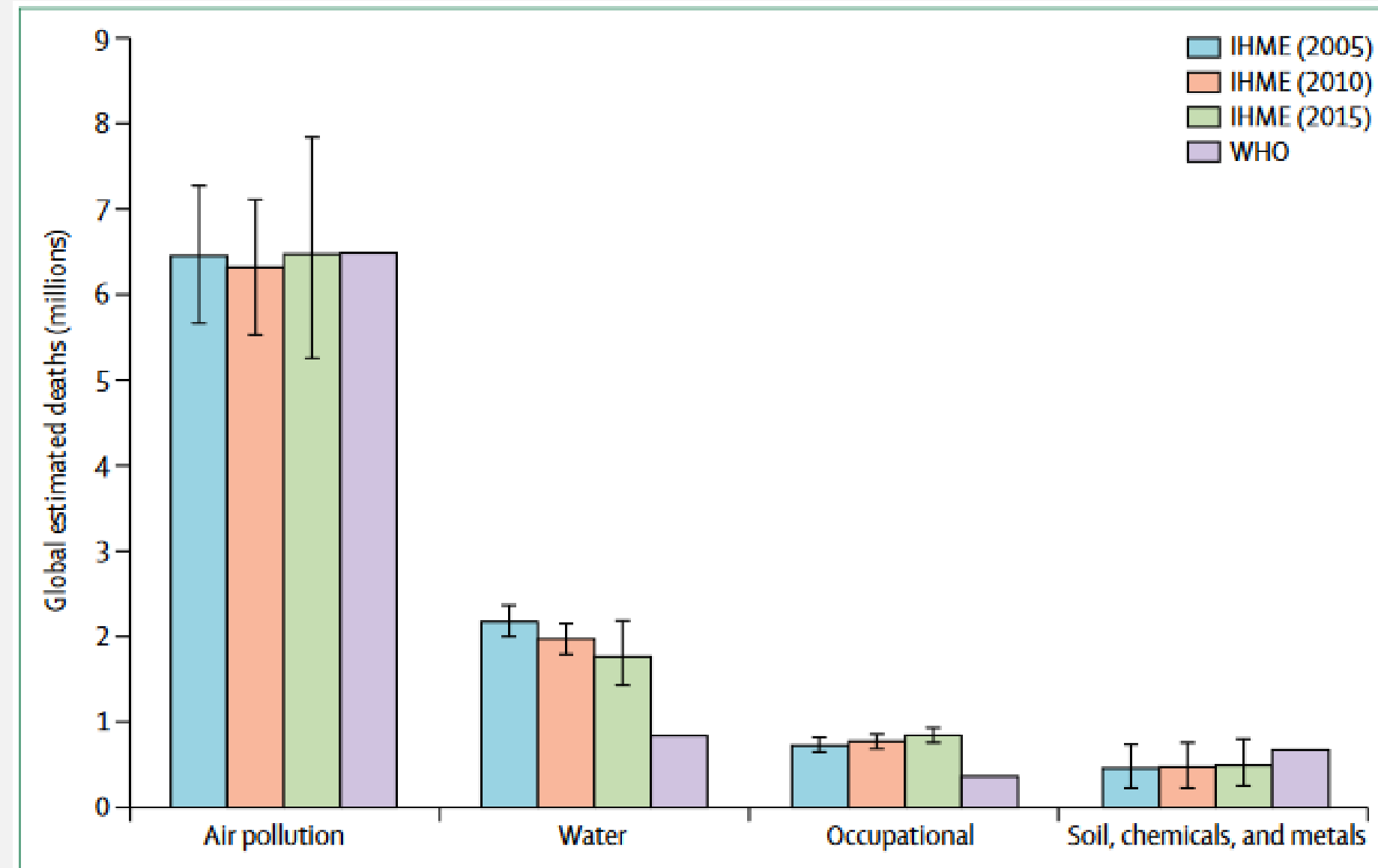






### Comparison of environmental DALYs per capita European WHO Member States

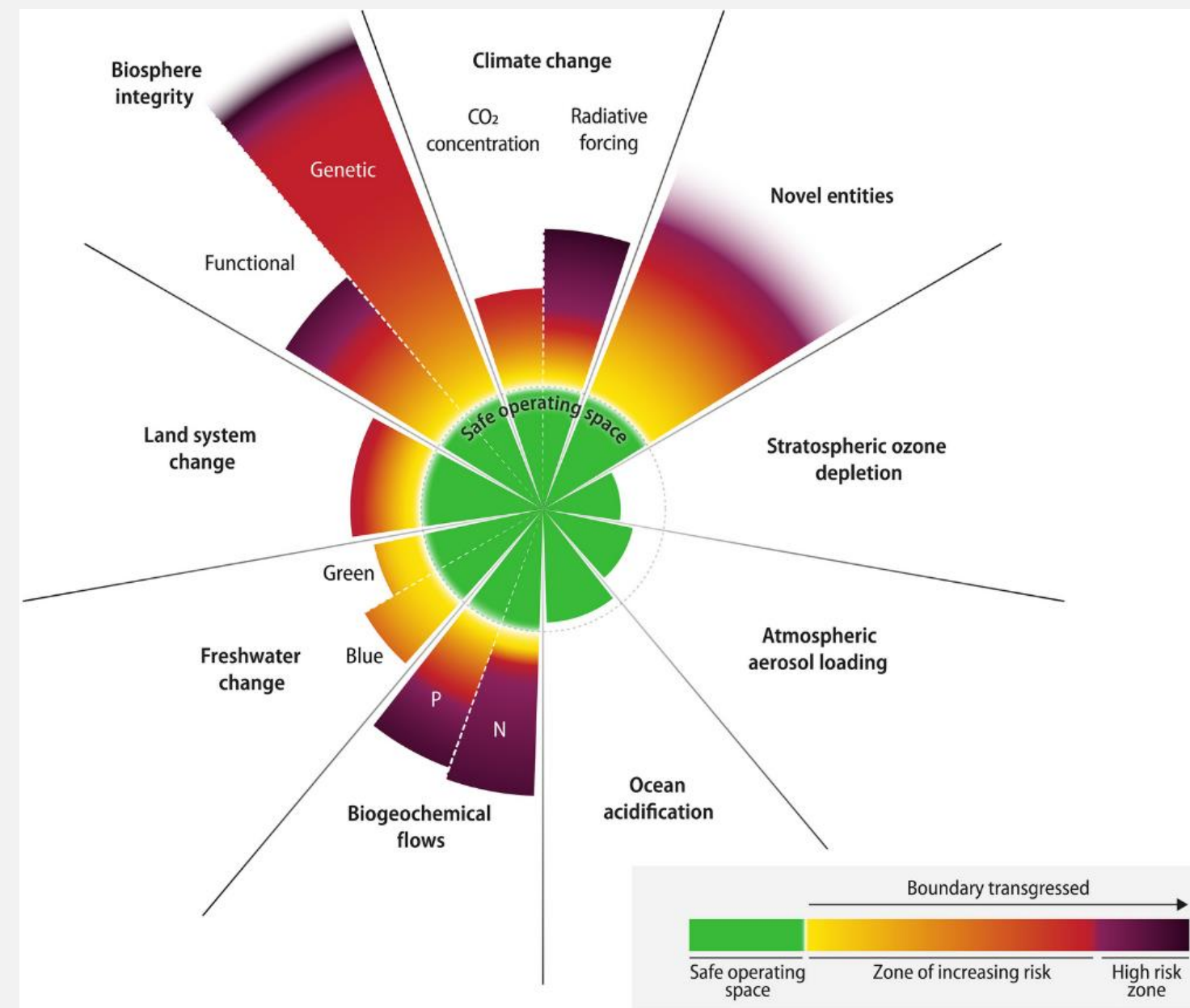




**Figure 4: Global estimated deaths (millions) by pollution risk factor, 2005–15**  
 Using data from the GBD study<sup>42</sup> and WHO.<sup>99</sup> IHME=Institute for Health Metrics and Evaluation.

The *Lancet* Commission on pollution and health (2018)  
[https://www.thelancet.com/pdfs/journals/lancet/PIIS0140-6736\(17\)32345-0.pdf](https://www.thelancet.com/pdfs/journals/lancet/PIIS0140-6736(17)32345-0.pdf)

## Planetary boundaries (Richardson 2023)





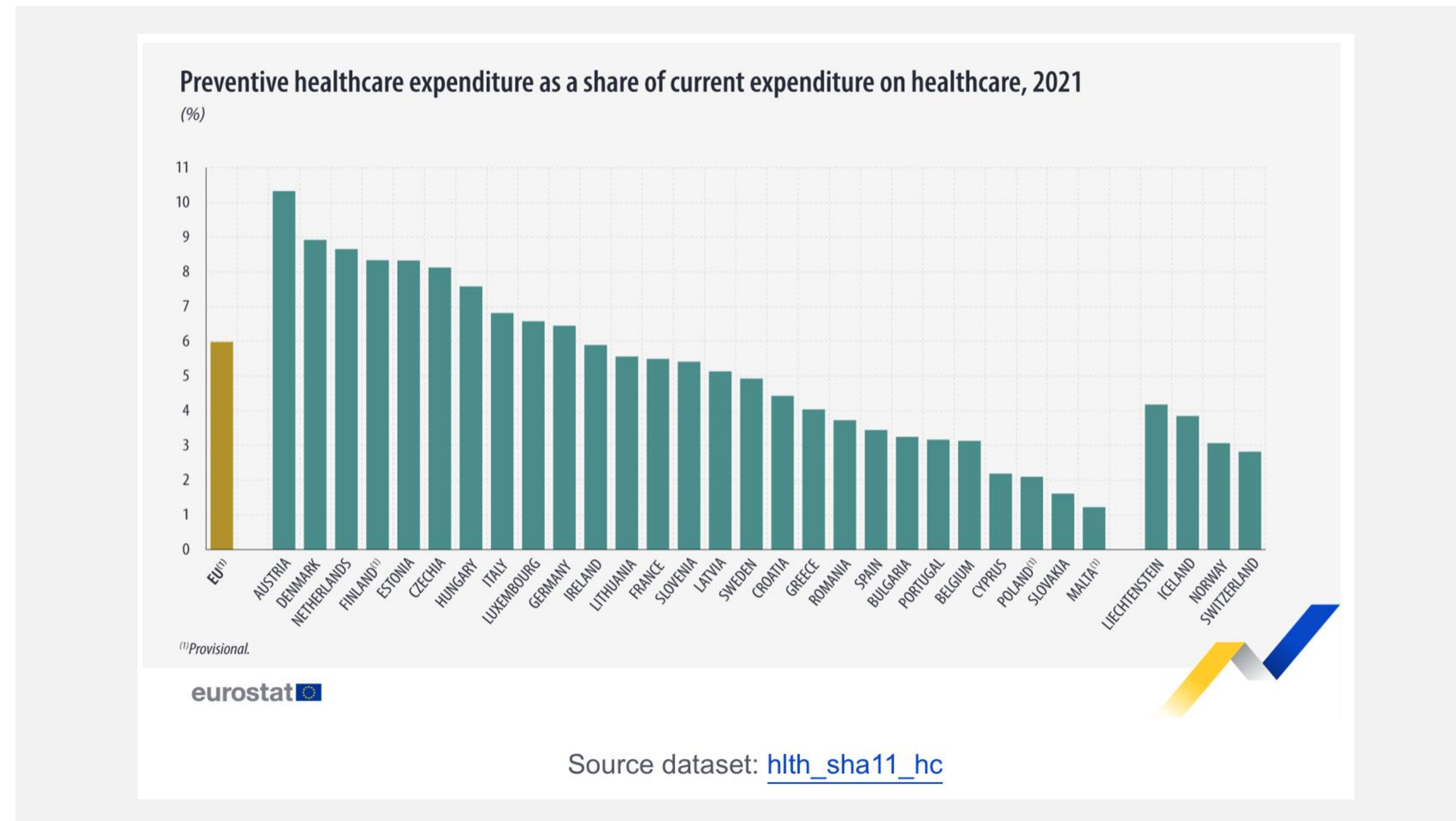
## Increasingly challenging health threats?

- The climate crisis
- AMR
- Obesity
- Growing inequalities
- Emerging pathogens and substances
- ...

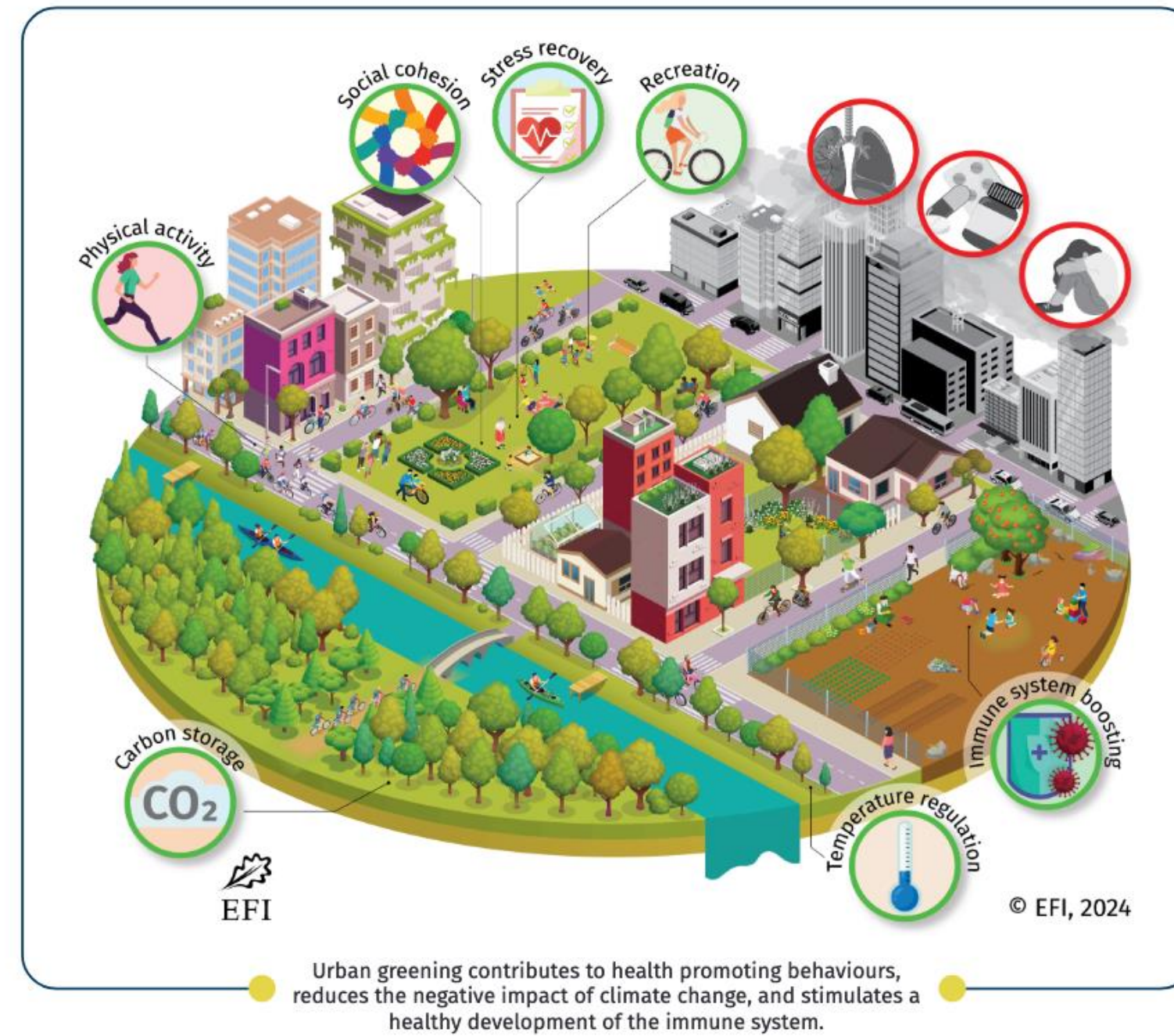
## Livelli di prevenzione in ambiente, clima e salute

- **Terziaria:** riabilitativa (clinica)
- **Secondaria:** diagnosi precoce
- **Primaria:** ridurre i fattori di rischio, specialmente quelli noti (per es. inquinamento atmosferico, adattamento al cambiamento climatico)
- **Primordiale:** ridurre o meglio anticipare i possibili impatti di ambiente e clima, anche a lungo termine (mitigazione, politiche energetiche, trasporto, HiAP, ecc.)
- One health, planetary health, ecological public health









Van den Bosch 2024 <https://doi.org/10.36333/pb9>



## Mitigation of climate change: health co-benefits in Italy

Based on Lancet Countdown methodology:

### Transport

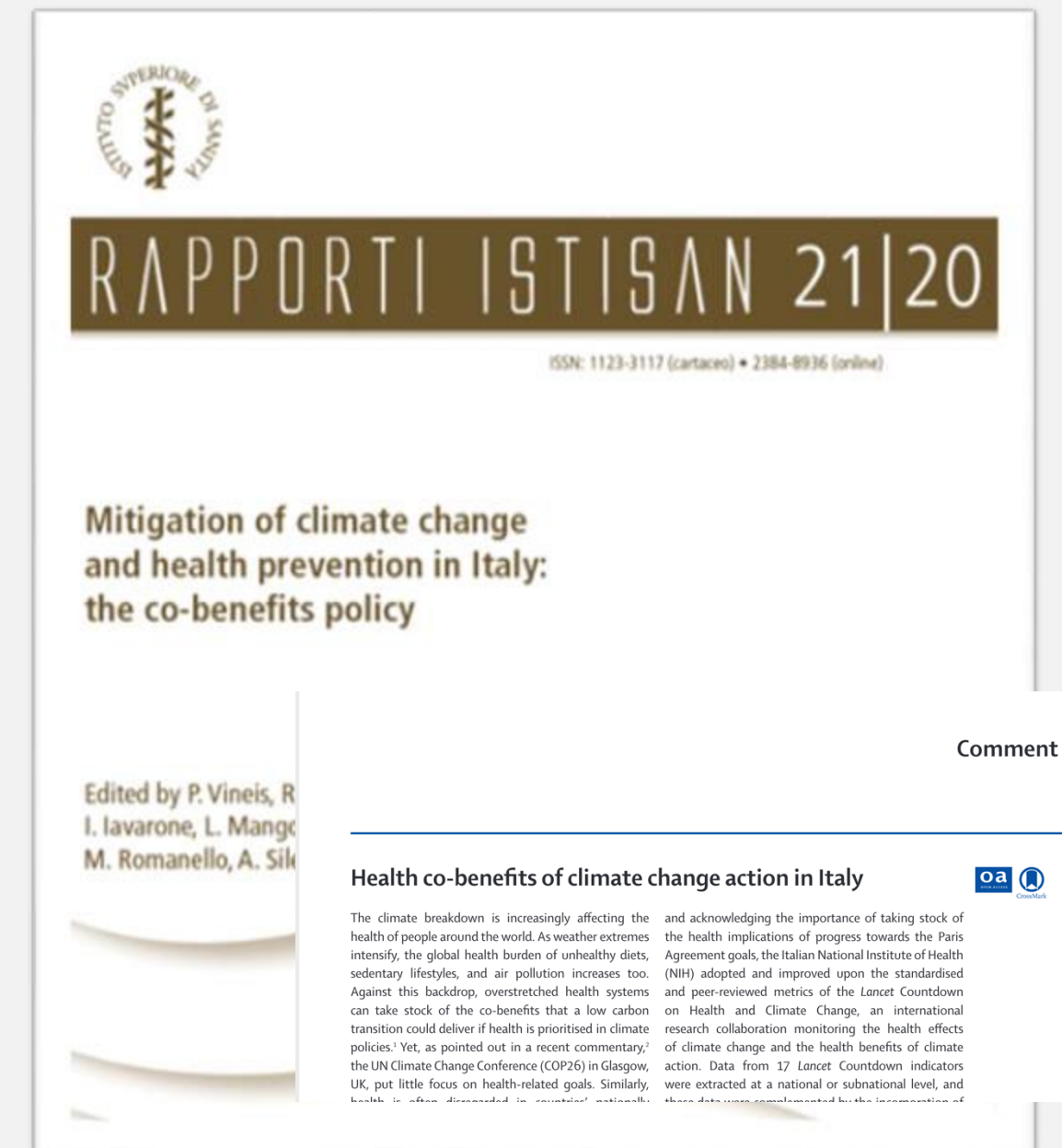
- 96% of transport runs on fossil fuel

### Energy production

- 6% still on coal

### Agriculture and nutrition

- 82% of emissions in agriculture are from meat production







## Piano operativo “Salute, Ambiente, Biodiversità, Clima”

Piano Nazionale Ripresa e Resilienza (PNRR), Missione 6 Componente 1:  
*Riforma 1: Definizione di un nuovo modello organizzativo della rete di assistenza sanitaria territoriale*

Piano Nazionale Investimenti Complementari (PNC): *Investimento 1: Salute, Ambiente, Biodiversità e Clima*



2 INVESTIMENTI (PNC)

Salute, Ambiente, biodiversità e Clima

Piano di investimenti

- ✓ collegato all'azione di riforma oggetto della Missione 6 - Salute Health, del Piano Nazionale di Ripresa e Resilienza **Definizione di un nuovo assetto istituzionale sistemico per la prevenzione in ambito sanitario, ambientale e climatico, in linea con un approccio integrato ("One Health")**
- ✓ investimenti sinergici:



rafforzamento complessivo delle strutture e dei servizi di SNPS-SNPA a livello nazionale, regionale e locale, migliorando le infrastrutture, le capacità umane e tecnologiche e la ricerca applicata



sviluppo e implementazione di specifici programmi operativi pilota per la definizione di modelli di intervento integrato salute-ambiente-clima in 2 siti contaminati selezionati di interesse nazionale



programma nazionale di formazione continua in salute-ambiente-clima anche di livello universitario



Promozione e finanziamento di ricerca applicata con approcci multidisciplinari in specifiche aree di intervento salute-ambiente-clima



Piattaforma di rete digitale nazionale SNPA-SNPS



## 1 RIFORMA (PNRR)

### Proposte di criteri, obiettivi e campo di applicazione

#### Criteri SNPS:

- ✓ Riforma del SSN coerente con il Piano Nazionale di Prevenzione 2020-2025
- ✓ Rafforzare la strategia e le attività in materia di ambiente e salute a livello nazionale, regionale e locale, attraverso la **costituzione di una rete di tutti gli enti, organizzazioni e le strutture coinvolte nei settori della sanità pubblica, dell'ambiente e del sistema climatico (Sistema nazionale salute, clima e ambiente - SNPS)**
- ✓ SNPS: migliorare e armonizzare la politica, la gestione e la strategia di attuazione nella **prevenzione e risposta alle malattie acute e croniche dovute a malattie trasmissibili e non trasmissibili, associate a rischi ambientali, nell'ambito del settore sanitario e in settori diversi**
- ✓ Sistemático interfacciamento con l'esistente Sistema Nazionale per la Protezione Ambientale (SNPA).
- ✓ Intensificare con **advocacy sanitaria le politiche multisettoriali** come l'energia, i trasporti, la pianificazione urbana e altri importanti sistemi

#### Funzioni di SNPS:

- prevenire e controllare l'esposizione a rischi ambientali e climatici
- definire e implementare criteri, metodi e sistemi di monitoraggio ambientale e sorveglianza sanitaria integrata
- garantire il monitoraggio dei progressi in materia di prevenzione primaria salute-ambiente e clima
- comunicazione efficiente e basata sull'evidenza in materia ambientale, climatica e sanitaria
- formazione delle competenze del personale sanitario sui rischi ambientali e climatici



## 1 RIFORMA (PNRR)

### Proposte di criteri, obiettivi e campo di applicazione

#### Specifici ambiti di intervento SNPS:

- A) Azioni centrali per il sistema sanitario:
1. prevenzione e riduzione dei rischi per la salute legati all'inquinamento dell'**aria** interna ed esterna;
  2. prevenzione e mitigazione dei rischi per le popolazioni all'interno dei **siti contaminati**, gestione sicura e sostenibile dei **suoli e del ciclo dei rifiuti**;
  3. accesso universale all'**acqua**: approvvigionamento idrico e servizi igienico-sanitari gestiti in sicurezza, uso umano sano e riutilizzo dell'acqua, coste, ambienti marini;
  4. prevenzione e riduzione dei **rischi fisici** (comprese le radiazioni ionizzanti e non ionizzanti) e dei rischi associati a **prodotti chimici e processi**;
  5. riduzione dei rischi diretti e indiretti per la salute umana associati ai **cambiamenti climatici**;
  6. igiene, resilienza e sostenibilità delle **produzioni primarie e delle filiere agroalimentari** nel loro complesso rispetto ai rischi ambientali-climatici;
  7. promozione salute-ambiente, clima nelle **prime fasi (infantile e materno-infantile) di vita**;
  8. risposta ai bisogni di salute in **circostanze ambientali critiche**, attraverso un approccio di prossimità al cittadino.
- B) Azioni ad elevata sinergia con altre istituzioni/settori:
9. prevenzione dei **rischi sanitari emergenti** associati a cambiamenti ambientali e socio-economici, nuove tecnologie, politiche energetiche, trasporti, transizione verde;
  - 10. cooperazione internazionale** per la condivisione di politiche, buone pratiche, ricerca traslazionale;
  11. supporto nello **sviluppo delle città** per ambienti più sani, inclusivi, più sicuri, resilienti e sostenibili;
  12. promozione di scelte orientate verso **ambienti naturali, spazi verdi e blu**;
  13. promozione della **digitalizzazione dei sistemi ambiente-clima e sanitario**, a supporto dell'analisi e della comunicazione dei rischi;
  14. ricerca applicata per la valutazione dell'**impatto sulla salute** di **questioni emergenti**

## Il Piano

- Logica di rete
- SNPS – SNPA
- Piattaforma per un dialogo sistematico fra settori e livelli di governance
- Dati, evidenze
- All'insegna della precauzione e prevenzione primaria e primordiale
- Rafforzamento delle competenze e delle risorse (materiali e non)
- Occasione unica!



Istituzione SRPS (DGR 183/2023)  
Comitato strategico (Det. 26597/2023)

## Il Sistema SRPS in Emilia-Romagna

Sistema Regionale di Protezione della  
Salute



## IL SISTEMA SRPS IN EMILIA-ROMAGNA (DGR 183/2023)

### Settore Prevenzione collettiva e Sanità pubblica

Coordina i nodi del Sistema  
 Presidia l'integrazione con **ARPAE**

Dipartimenti  
 di Sanità  
 Pubblica

ARPAE

DG Agricoltura,  
 Caccia e Pesca  
 Settore Fitosanitario e  
 difesa delle  
 produzioni

DG Cura del territorio e  
 dell'ambiente  
 Settore Tutela dell'ambiente ed  
 economia circolare  
 Settore Governo e Qualità del  
 territorio

IRCCS-AOU di Bologna  
 Laboratorio di tossicologia  
 occupazionale e ambientale  
 della Medicina del Lavoro  
 UO di Microbiologia/CRREM

AUSL della  
 Romagna  
 U.O Microbiologia

#### IZSLER "Bruno Ubertini"

- Reparto chimico degli Alimenti di Bologna
- Unità Analisi del Rischio ed Epidemiologia Genomica di Parma
- Laboratorio di Entomologia sanitaria di Reggio Emilia

Fondazione Centro  
 Ricerche Marine  
 (CRM)

### DUE AREE

Una **strategico-programmatoria** che può supportare la definizione e lo sviluppo di politiche e programmi di interventi rivolti a prevenire e/o gestire gli impatti sulla salute associati ai rischi ambientali e climatici, in una visione One Health



Una a **prevalente contenuto tecnico-scientifico** rappresentata dalle strutture laboratoriali che hanno il compito di fornire i dati analitici utili a caratterizzare i rischi, monitorarne l'evoluzione e valutare gli esiti degli interventi posti in essere per la loro gestione. Qui si identificano in prima battuta tre ambiti di attività:

- ▶ Contaminanti chimici in matrici ambientali, alimentari, animali, umane;
- ▶ Sorveglianza dei patogeni emergenti in prospettiva One Health;
- ▶ Sorveglianza specie invasive.



## COMITATO STRATEGICO

### Funzioni:

- ▶ Implementare le funzioni del SRPS (strategico-programmatoria e tecnico-scientifica) in un quadro organico che coniughi specializzazione, uso razionale delle risorse ed efficienza;
- ▶ Migliorare e armonizzare le politiche e le strategie di prevenzione primaria e di risposta in riferimento agli impatti sulla salute associati a rischi ambientali e climatici;
- ▶ Porsi in stretta relazione con i due Assessorati regionali di riferimento per le tematiche Salute e Ambiente per una condivisa definizione degli interventi;
- ▶ Porsi come interlocutore con cui confrontarsi nella fase di predisposizione dei propri piani e programmi di attività annuali per intercettare i bisogni conoscitivi e di approfondimento, anche alla luce della possibilità di un uso più efficiente delle risorse.

## Attività dei Settori regionali che afferiscono a SRPS

### Settore Prevenzione collettiva e Sanità pubblica

- coordinamento dei nodi del Sistema, presidio dell'integrazione con ARPAE e compiti definiti all'art. 2 del Decreto del Ministro della Salute del 9 giugno 2022.

### Settore Governo e Qualità del Territorio

#### Settore Tutela dell'Ambiente ed Economia Circolare

- contributo per l'attuazione di politiche e interventi che tutelino la salute dei cittadini e ne promuovano il benessere, rispetto ai principali determinanti ambientali compresa la struttura della città e degli edifici, per favorire comunità sostenibili e resilienti
- alleanze e sinergie a supporto delle politiche regionali in tema ambiente e salute con partecipazione congiunta ai tavoli tecnici interdirezionali
- collaborazione in azioni previste dal Programma Predefinito PP09 "Ambiente, Clima e Salute" del PRP 2021-2025 (Urban Health e sostenibilità ed eco-compatibilità in edilizia)

### Settore Fitosanitario e Difesa delle Produzioni

- analisi per la ricerca di organismi nocivi delle piante su campioni provenienti da controlli ufficiali, studi a supporto di disciplinari di produzione integrata e linee di difesa fitosanitaria, sorveglianza fitosanitaria del territorio
- controllo in campo degli organismi nocivi, acquisizione di dati epidemiologici e climatici grazie anche alla nuova unità mobile



## Attività Arpae che afferiscono a SRPS

- valutazione integrata delle esposizioni (in particolare inquinamento atmosferico)
- gestione di eventuali situazioni che richiedano interventi di approfondimento delle ricadute di specifici impatti ambientali sulla salute
- sviluppo, anche dal punto di vista formativo e comunicativo, dell'uso della VIIAS
- valutazione dei rischi collegati alla all'antibiotico-resistenza (PNCAR) e alla diffusione dei microrganismi in ambiente
- controllo patogeni sulle acque reflue (SARI)
- attività analitiche su matrici ambientali
- supporto al Piano Regionale Arbovirosi: Sorveglianza Entomologica e iniziative di sensibilizzazione e di formazione (Rete dei Ceas)
- produzione dati Servizio Idro-meteo-clima
- sviluppo di un sistema informativo che raccolga i dati afferenti a SRPS per una lettura/valutazione integrata

**RUOLI E FUNZIONI DEI DSP – RISULTATI DELLA SURVEY**

SERVIZIO	AUSL MODENA	AUSL FERRARA	AUSL BOLOGNA	AUSL REGGIO EMILIA	AUSL PARMA	AUSL DELLA ROMAGNA	AUSL PIACENZA	AUSL IMOLA
NIP - Nuovi Insediamenti Produttivi	Prevalente	Prevalente	Concorrente	Concorrente	Concorrente	Concorrente	Concorrente	Concorrente
Bonifiche siti contaminati	Prevalente	Prevalente	Concorrente	Concorrente	Concorrente	Concorrente	Concorrente	Concorrente
Autorizzazioni ambientali	Prevalente	Prevalente	Concorrente	Concorrente	Concorrente	Concorrente	Concorrente	Concorrente
VIS - Valutazione Impatto Salute	Prevalente	Prevalente	Concorrente	Concorrente	Concorrente	Concorrente	Concorrente	Concorrente
Urbanistica	Prevalente	Concorrente	Non inerente	Concorrente	Concorrente	Concorrente	Concorrente	Non inerente
Inquinamento indoor	Prevalente	Prevalente	Concorrente	Concorrente	Concorrente	Concorrente	Concorrente	Non inerente
Inquinam atmosferico outdoor	Prevalente	Prevalente	Concorrente	Concorrente	Concorrente	Concorrente	Concorrente	Concorrente
Fitofarmaci	Prevalente	Prevalente	Non inerente	Concorrente	Concorrente	Concorrente	Concorrente	Non inerente
Gas tossici	Prevalente	Prevalente	Non inerente	Concorrente	Concorrente	Concorrente	Concorrente	Non inerente
Grandi Rischi e Piani d'Emergenza	Prevalente	Concorrente	Concorrente	Concorrente	Concorrente	Concorrente	Concorrente	Concorrente
Amianto negli ambienti di vita	Prevalente	Prevalente	Concorrente	Concorrente	Concorrente	Concorrente	Concorrente	Concorrente
Radiazioni ionizzanti	Prevalente	Prevalente	Non inerente	Concorrente	Concorrente	Concorrente	Concorrente	Concorrente
CEM	Prevalente	Prevalente	Non inerente	Concorrente	Concorrente	Concorrente	Concorrente	Concorrente
Odori	Prevalente	Prevalente	Non inerente	Concorrente	Concorrente	Concorrente	Concorrente	Concorrente
Rumore	Prevalente	Prevalente	Concorrente	Concorrente	Concorrente	Concorrente	Concorrente	Concorrente
Acque superficiali	Prevalente	Prevalente	Non inerente	Concorrente	Concorrente	Concorrente	Concorrente	Concorrente
Balneazione	Prevalente	Concorrente	Concorrente	Concorrente	Concorrente	Concorrente	Concorrente	Concorrente
Clima - Ondate di calore	Prevalente	Concorrente	Concorrente	Concorrente	Concorrente	Concorrente	Concorrente	Concorrente
Entomologia sanitaria	Prevalente	Prevalente	Concorrente	Concorrente	Concorrente	Concorrente	Concorrente	Concorrente
Informazione e comunicazione del rischio	Concorrente	Concorrente	Concorrente	Concorrente	Concorrente	Concorrente	Concorrente	Concorrente
Osservatorio epidemiologico	Concorrente	Concorrente	Concorrente	Concorrente	Concorrente	Concorrente	Concorrente	Concorrente

Servizio SRPS: Prevalente Concorrente Non inerente



## Attività dei DSP che afferiscono a SRPS

- iter relativi a: rilascio di autorizzazioni ambientali; bonifica di siti contaminati; VIS -Valutazioni di Impatto Sanitario nelle procedure di VAS e VIA; VIIAS
- valutazioni delle pianificazioni di settore (aria, rifiuti, ecc.)
- ruolo concorrente in merito alle pratiche legate ai Nuovi Insediamenti Produttivi (NIP)
- gestione dei determinanti di rischio ambientale: rumori, odori, CEM ed eventuali altri
- gestione delle problematiche sanitarie relative all'inquinamento atmosferico outdoor e comunicazione e informazione alla popolazione
- valutazione della qualità dell'aria indoor negli ambienti di vita e di comunità (con Arpae)
- amianto: ruolo specifico con riferimento alla gestione degli esposti dei cittadini e alle procedure concordate per lo smaltimento di modiche quantità negli ambienti di vita
- supporto e pareri tecnici in merito ai procedimenti legati a: Grandi Rischi e Piani d'Emergenza, Fitofarmaci, Gas tossici

Al nodo dipartimentale SRPS è richiesta una forte interazione e collaborazione con i Servizi aziendali di Epidemiologia e Comunicazione

Costituzione di coordinamenti tecnici dei DSP in ambito di Aree Vaste per affrontare in modo più operativo alcuni temi di rilievo regionale o la pianificazione di interventi su problemi trasversali di area (ad es. piani di sicurezza delle acque potabili, balneazione, area costiera, allevamenti, ma anche grandi piani urbanistici)

## **STIMOLI ALLA DISCUSSIONE** **condivisi nella riunione di insediamento del** **Comitato strategico SRPS Emilia-Romagna**

**A partire dalle attività che già si svolgono come garantire l'integrazione delle diverse componenti del Sistema SRPS?**

- ✓ Progetti
- ✓ Organizzazione di tavoli intersettoriali di livello locale e/o su tematiche specifiche
- ✓ .... Altre idee

**Se e Come individuare priorità di lavoro comune per il 2024?**

- ✓ Programma predefinito PP09 del PRP e altri strumenti di pianificazione
- ✓ Progetti di ricerca in corso
- ✓ Formazione congiunta
- ✓ .... Altro

**Quale ruolo/funzione vuole darsi questo Comitato? Esaustivo quanto indicato nella DGR istitutiva?**

**Quale organizzazione vuole darsi questo Comitato strategico in relazione alle funzioni attribuite?**

## OPPORTUNITÀ E CRITICITÀ

Finanziamento di 26.432.620 €  
per il rafforzamento  
infrastrutturale (dotazioni  
tecniche e di laboratorio)



Nessun finanziamento per spese  
relative a materiale di consumo e  
manutenzione delle attrezzature

Nessun finanziamento per  
l'acquisizione di personale dedicato a  
SRPS

Essere realmente innovativi per  
completare un percorso di  
integrazione che possa condurre a  
One Health nella declinazione più  
olistica di Planetary health



  
*Ministero della Salute*



**Salute ambiente biodiversità e clima**

**I° CONFERENZA NAZIONALE**  
**Sistema Nazionale Prevenzione Salute dai rischi ambientali e climatici**  
**(SNPS)**

**26 e 27 marzo 2025**

AUDITORIUM DEL MINISTERO DELLA SALUTE  
VIALE GIORGIO RIBOTTA, 5  
00144 ROMA