

Serafinangelo Ponti

Direttore Sanitario ASL n.3 Nuoro

Il Nuovo Ruolo dei Direttori Sanitari nella sanità che cambia



52 COMUNI
(60% meno di
2.000 ab)

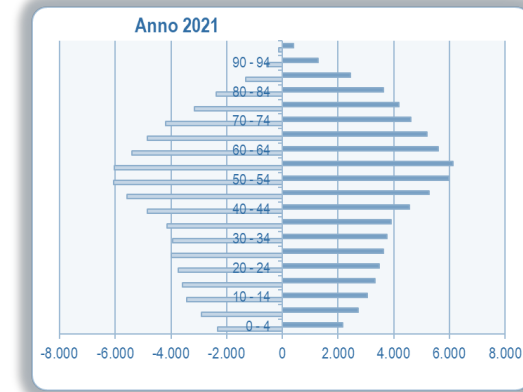
147.846
abitanti

POP. ANZIANA
CON CRONICITA'

MEDICINA DI
INIZIATIVA

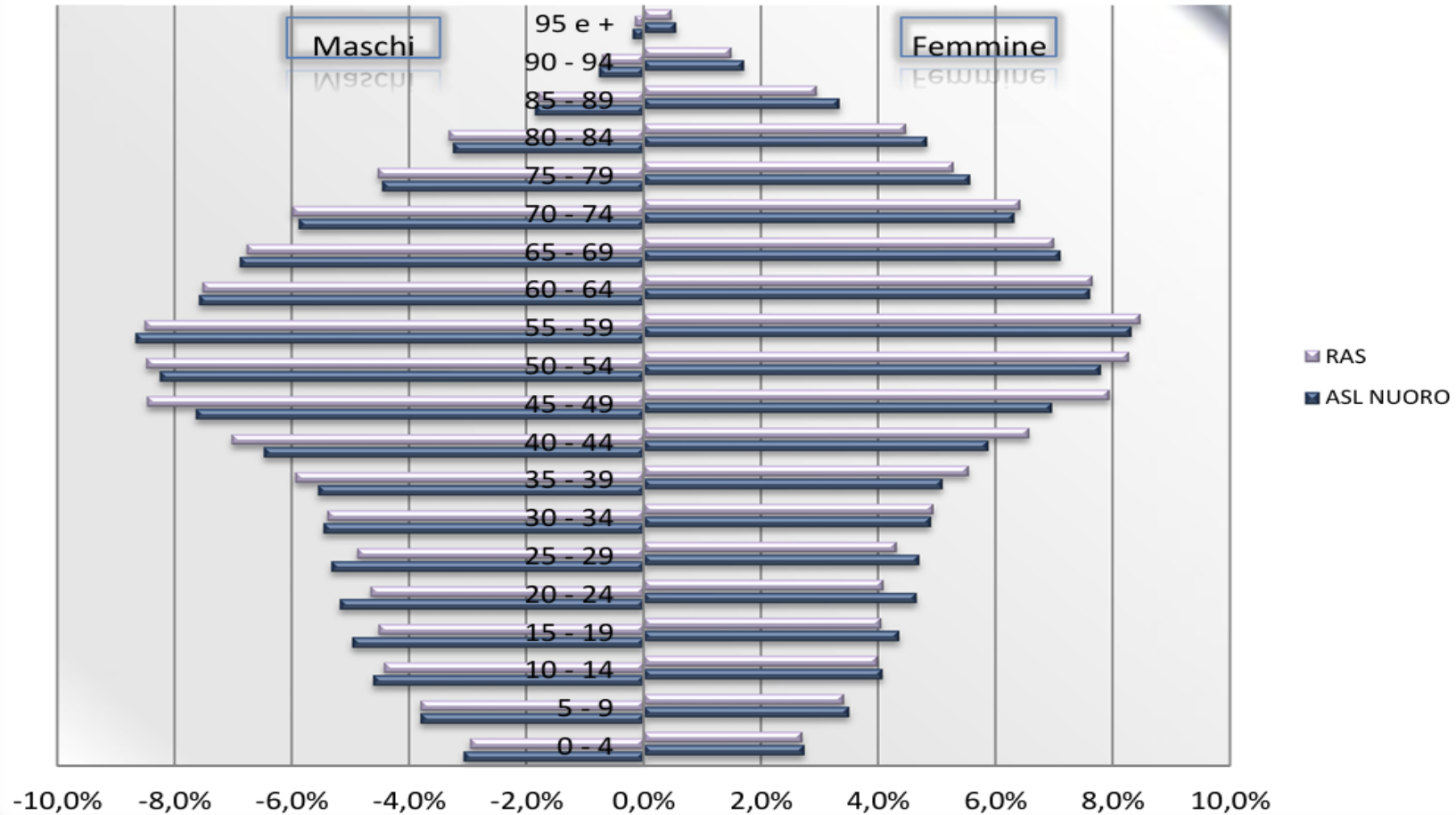
MORFOLOGIA DEL
TERRITORIO MONTUOSA
CON VIABILITA' MOLTO
COMPLICATA

Presidi	Posti letto ordinari	Posti letto DH	Totale
P.O. San Francesco	318	68	386
P.O. Cesare Zonchello	26	5	31
P.O. San Camillo	33	5	38
Totale	377	78	455



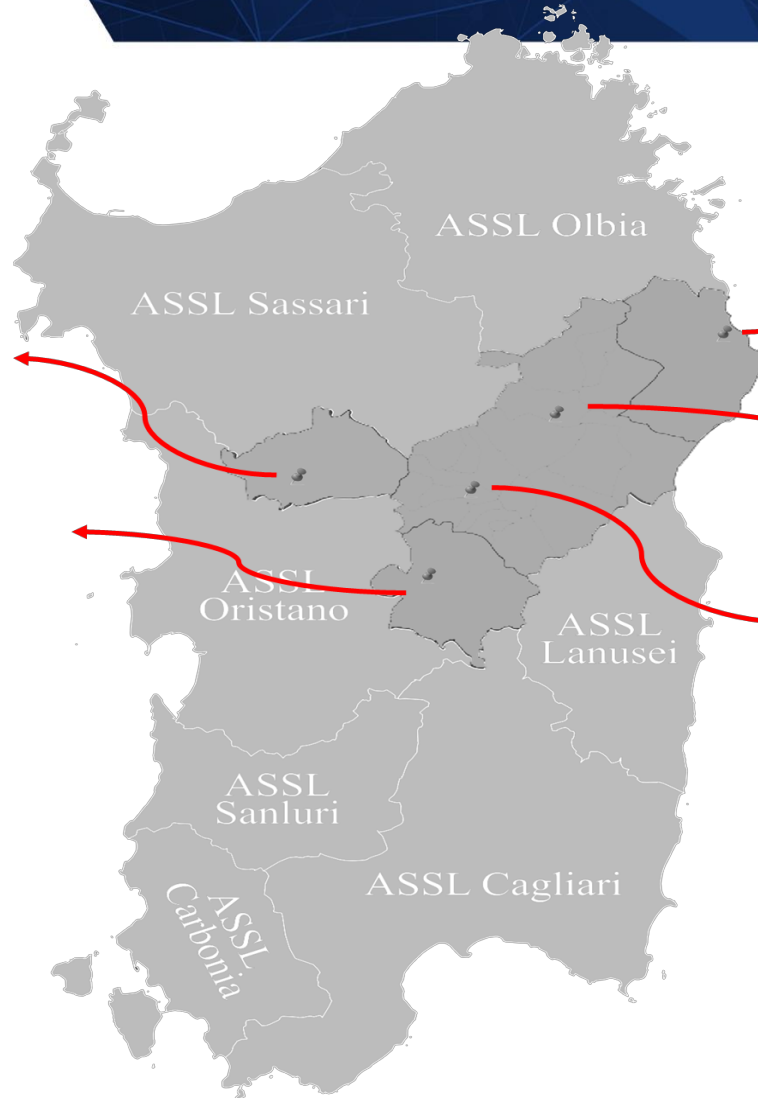


Distribuzione per fasce d'età e genere - Confronto con dati Regionali



Casa della Comunità
Macomer

Casa della Comunità
Sorgono



Casa della Comunità Siniscola

Casa della Comunità Nuoro

Casa della Comunità Gavoi

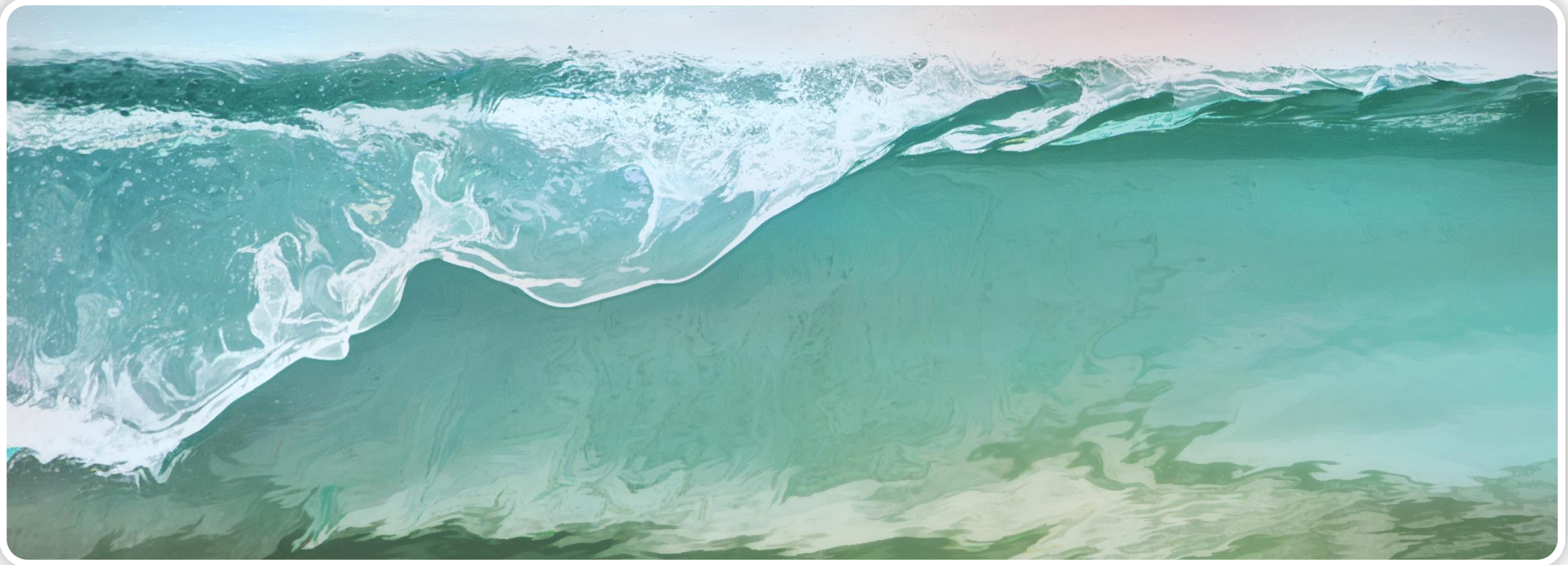


Forum Risk Management

obiettivo sanità salute

26-29 NOVEMBRE 2024
AREZZO FIERE E CONGRESSI

19



IL FUTURO...

#ForumRisk19



www.forumriskmanagement.it



Forum Risk Management

obiettivo sanità salute

26-29 NOVEMBRE 2024
AREZZO FIERE E CONGRESSI

19

...il tempo scorre...2024...





Forum Risk Management

obiettivo sanità salute

26-29 NOVEMBRE 2024
AREZZO FIERE E CONGRESSI

19



Ricercatore...



Forum Risk Management

obiettivo sanità salute

26-29 NOVEMBRE 2024
AREZZO FIERE E CONGRESSI

19



Allenatore...



Arbitro...



EURO...



Forum Risk Management

obiettivo sanità salute

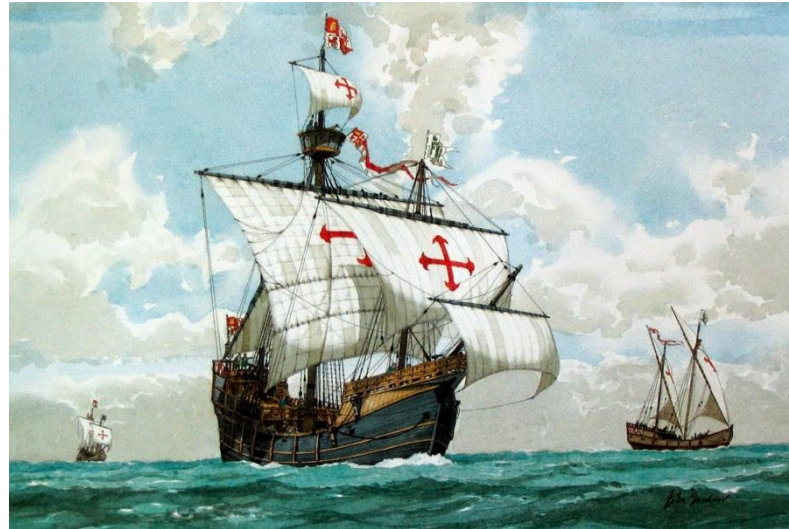
26-29 NOVEMBRE 2024
AREZZO FIERE E CONGRESSI

19



Peace keeper...

Talent scout...





Forum Risk Management

obiettivo sanità salute

26-29 NOVEMBRE 2024
AREZZO FIERE E CONGRESSI

19



GURU...



La Sanità è cambiata, anzi, è in continuo cambiamento...così come la Società...quindi non basta più avere un unico approccio, un unico orientamento manageriale... bisogna avere nella nostra «cassetta degli attrezzi» altri strumenti...bisogna utilizzare coscientemente altre capacità (talenti)



Cambiare prospettiva...

Screening del tumore della mammella: Criticità nell'ASL di Nuoro



- **Bassa adesione e basse coperture** per avere degli effetti sulla Sanità Pubblica
- **Unico punto di erogazione** delle mammografie in screening (PO Zonchello) e offerta carente
- **Disomogeneità nella adesione** con livelli più bassi nelle fasce di popolazione svantaggiate per condizioni sociali, economiche o vulnerabili per stato sociale

Scenario regionale



È necessario cambiare prospettiva!

Screening Mammografico “Itinerante”



- Rappresenta la risposta aziendale alle criticità rilevate
- Modello innovativo di organizzazione “**di prossimità**”
- Unità mobile dotata di mammografo di ultima generazione
- Coinvolgimento di **TUTTI** i **52** comuni del territorio della ASL di Nuoro
- Campagna informativa di promozione degli screening oncologici
- Elevati volumi di prestazioni di qualità

Obiettivi: aumento della Adesione, delle Coperture, maggiore Efficienza del sistema, Riduzione delle disuguaglianze nell’accesso, **Garantire l’accesso a tutta la popolazione target**



MODELLO ORGANIZZATIVO



Mammografie effettuate in tutti i 52 comuni del territorio



Tour di 55 giornate (erogazione anche nei week-end)

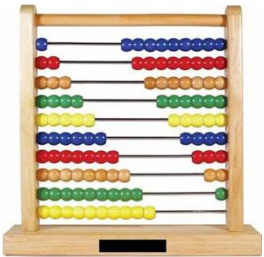
N.2783 mammografie (50,6 Mx/die)

Maggiore efficienza del sistema (Aumento della Adesione al 82% nel 2024)

Raggiungimento obiettivi di mandato del DG (Aumento Copertura: 36% nel 2024)

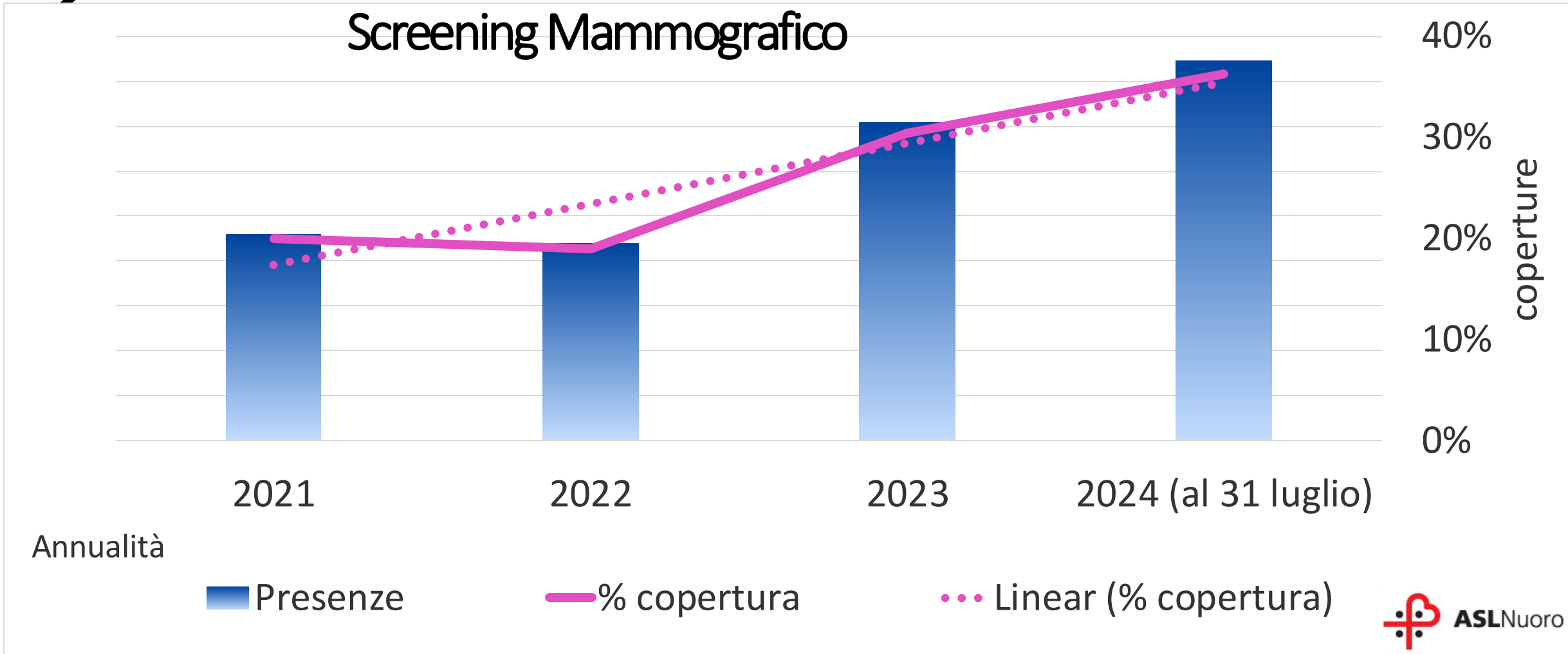
Riduzione delle disuguaglianze nell'accesso agli screening

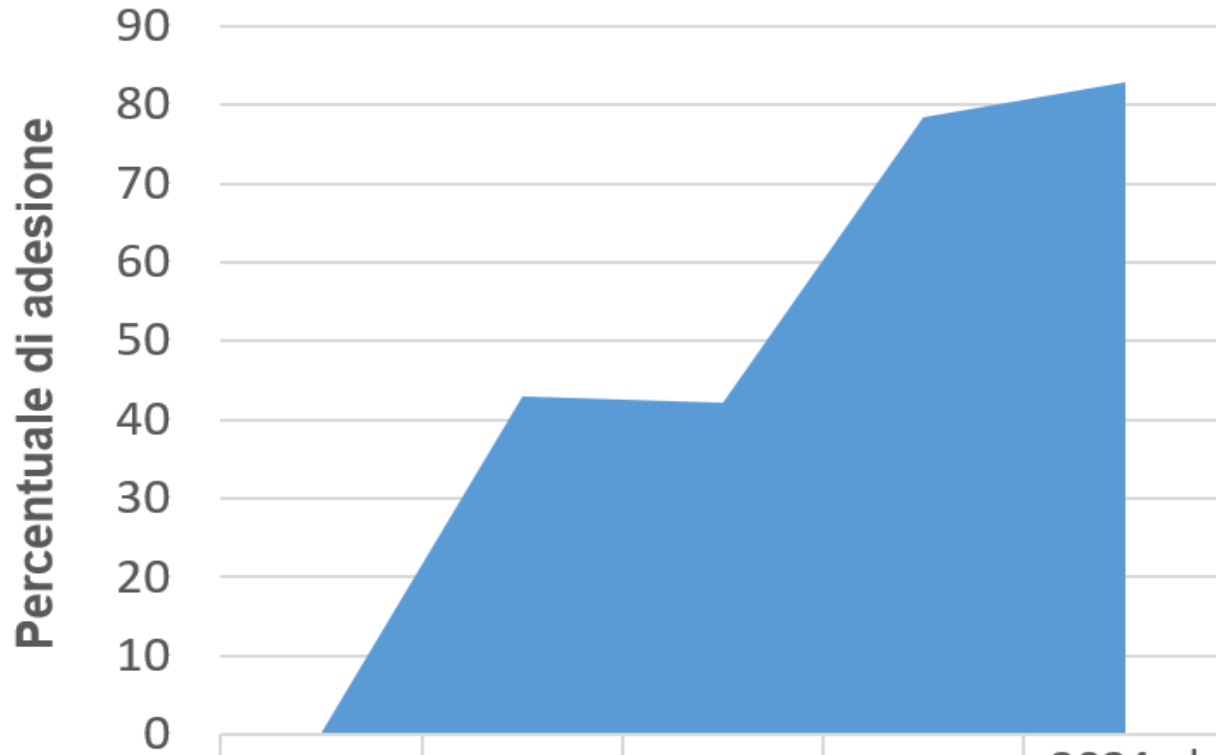
Esiti positivi sulla salute della popolazione



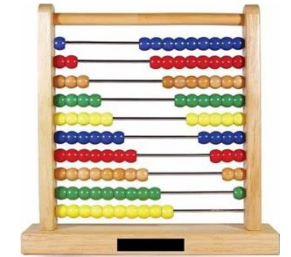


Screening Mammografico





Andamento adesione Screening Mammografico



RISULTATI NON ATTESI !!!

Accountability

- Presa di responsabilità,
- Legittimazione sociale,
- Accredimento dell'azienda con i cittadini e con le amministrazioni comunali

Diffusione della cultura della prevenzione in tutte le fasce di età
Promozione degli stili di vita sani





Forum Risk Management

obiettivo sanità salute

26-29 NOVEMBRE 2024
AREZZO FIERE E CONGRESSI

19

Tue non des esser mai solu in caminu...

Questa Carta dei Servizi è il documento dove poter trovare le informazioni necessarie per accedere alle prestazioni offerte dal Programma di Screening Oncologico Organizzato della ASL di Nuoro.

Rappresenta il patto che ci impegniamo a rispettare con i cittadini, basato sui principi e sui valori che ispirano quotidianamente il nostro agire, al fine di perseguire la buona salute e le migliori condizioni di vita.

"Tue non des esser mai solu in caminu..."

Tu non camminerai mai solo...

Grazie per l'attenzione...

Serafinangelo Ponti

Direttore Sanitario ASL n.3 Nuoro